

S81・82

所在

那須町大字湯本213

価格

(S81) 40 万円
(S82) 50 万円

坪単価

約0.2 万円

仲介手数料

無し

●交通

最寄駅	東北本線 黒磯駅
距離	16.5km

●土地/建物

S81	677㎡(204坪)
S82	842㎡(254坪)
地目	山林 私有負担 両方あり

●物件概要

都市計画	非線引	用途地域	指定無し
接道状況	S81	西側(未舗装)	
	S82	南側(未舗装)	
	認定外(※建築不可)		

●設備

水道	なし
排水	なし

●規制

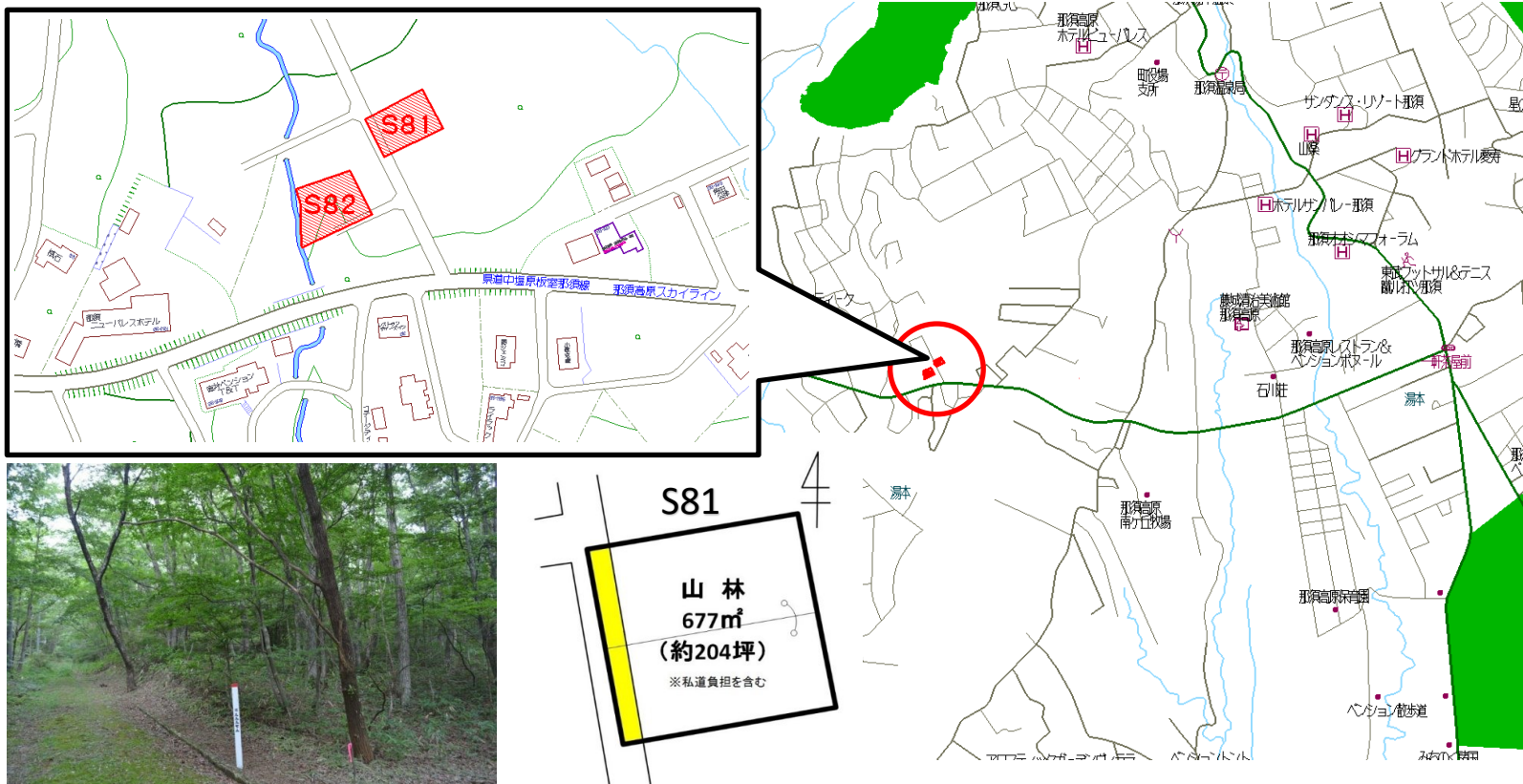
日光国立公園内

●備考

建築基準法に基づく接道義務を果たしていないため建築不可。資材置場や遊び用におすすめです。

※自社物件につき手数料不要です。

取引態様	売主
------	----



免許番号 栃木県知事(13)第825号

塩那不動産管理株式会社

土地管理・不動産売買・仲介 <HP><http://www.enna-fsk.jp>

〒325-0054 栃木県那須塩原市新朝日4番5号

TEL:0287-63-4811

FAX:0287-64-3730

定休日/年末年始・お盆

営業時間/8:00~17:00

メールアドレス: info@enna-fsk.jp

