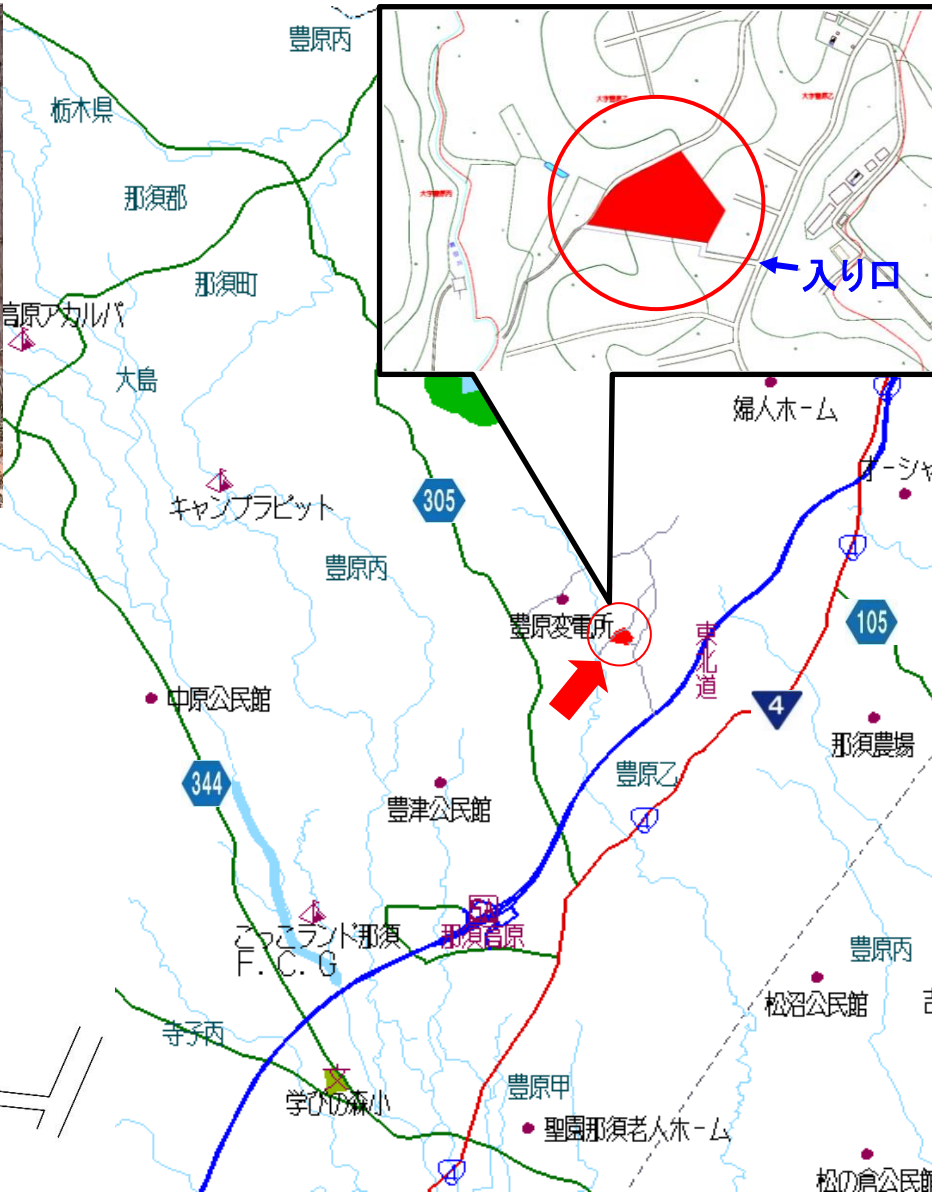
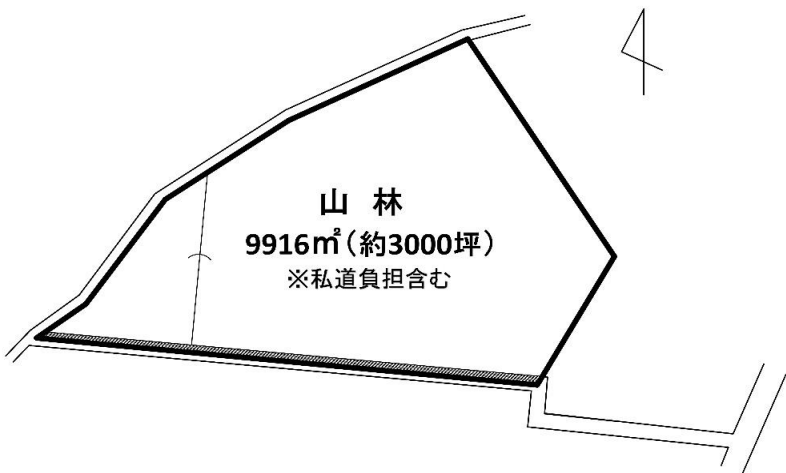
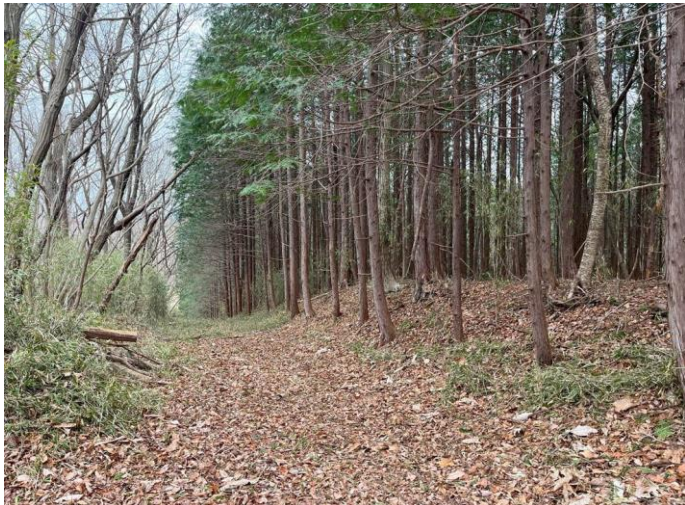


S154

所在	那須町大字豊原乙2439-2、-3	価格	166 万円	坪単価	手数料(税別)
				0.05 万円	8.3 万円



●交通

最寄駅	東北本線 黒田原駅
距離	7.7km

●土地/建物

公簿	9916㎡(約3000坪)		
私道負担	259.4㎡		
地目	山林	地勢	傾斜

●物件概要

都市計画	非線引	用途地域	指定無
接道状況	方角	南、北	
	状況	未舗装	
	道路	認定外	
(建築不可)			

●設備

水道	なし
排水	なし

●近隣施設

森林/牧場 那須	5.2km
那須高原スマートIC	6.6km

●備考

建築基準法に基づく接道義務を果たしていないため、建築不可です。趣味や遊び用地などにいかがでしょうか！

※仲介手数料: 売買代金の5%+消費税

取引態様	仲介
------	----

免許番号 栃木県知事(14)第825号

塩那不動産管理株式会社

土地管理・不動産売買・仲介 <HP><http://www.enna-fsk.jp>

〒325-0054 栃木県那須塩原市新朝日4番5号

TEL: 0287-63-4811

FAX: 0287-64-3730

定休日/年末年始・お盆

営業時間/8:00~17:00

メールアドレス: info@enna-fsk.jp