

S148

所在

那須塩原市埼玉2-138

価格

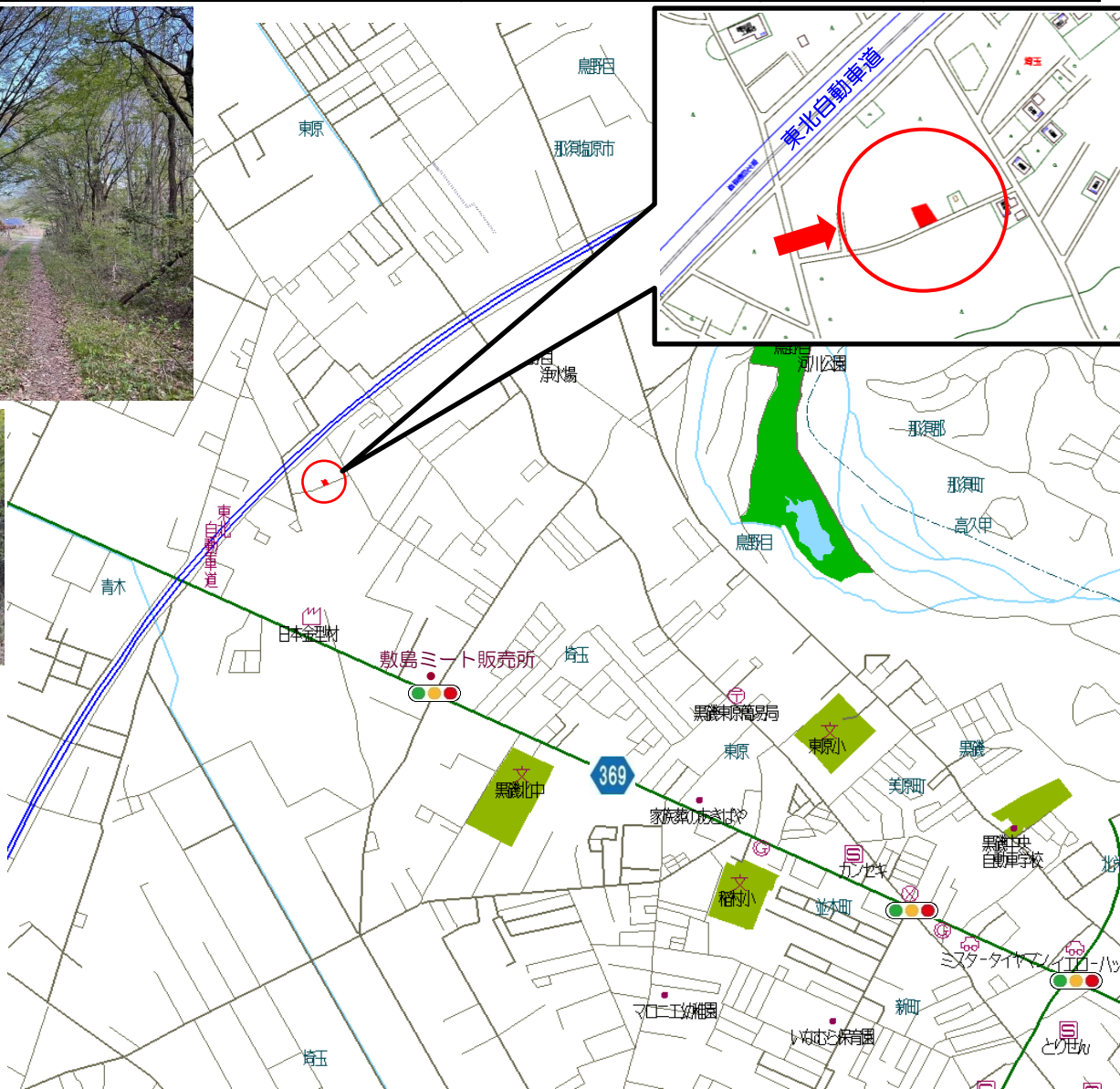
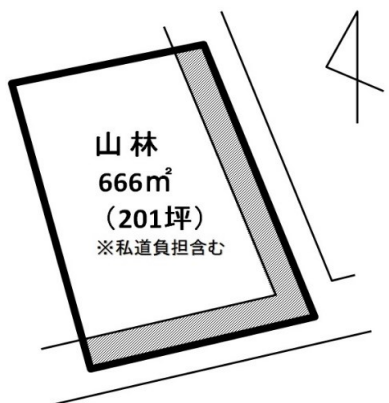
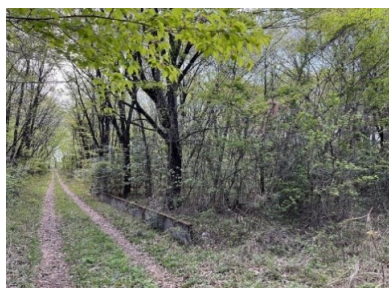
50 万円

坪単価

0.3 万円

手数料

なし



## ●交通

最寄駅	東北本線 黒磯駅
距離	5.5km

## ●土地/建物

公簿	666m <sup>2</sup> (201坪)		
私道負担	約114m <sup>2</sup>		
地目	山林	地勢	平坦

## ●物件概要

都市計画	非線引	用途地域	指定無
接道状況	方角	南、東	
	状況	未舗装	
	道路	認定外	
	(建築不可)		

## ●設備

水道	なし
排水	なし

## ●近隣施設

セブンイレブン	2.3km
那須ガーデンアウトレット	6.1km

## ●備考

建築基準法に基づく接道義務を果たしていないため、建築不可です。  
遊び用地などにいかがでしょうか！

※自社物件につき手数料不要です。

免許番号 栃木県知事(14)第825号

**塩那不動産管理株式会社**

土地管理・不動産売買・仲介 <HP><http://www.enna-fsk.jp>

〒325-0054 栃木県那須塩原市新朝日4番5号

TEL:0287-63-4811

FAX:0287-64-3730

定休日/年末年始・お盆

営業時間/8:00~17:00

メールアドレス: [info@enna-fsk.jp](mailto:info@enna-fsk.jp)