

S114

所在

那須塩原市鍋掛1477-326

価格

20 万円

坪単価

0.4 万円

仲介手数料

無し

●交通

最寄駅	東北本線 黒磯駅
距離	4.6km

●土地/建物

公簿	166㎡(50坪)
私道負担	無し
地目	山林
地勢	平坦

●物件概要

都市計画	非線引	用途地域	指定無し
接道状況	方角	東、北	
	状況	未舗装	
	道路	認定外	
	(建築不可)		

●設備

水道	なし
排水	なし

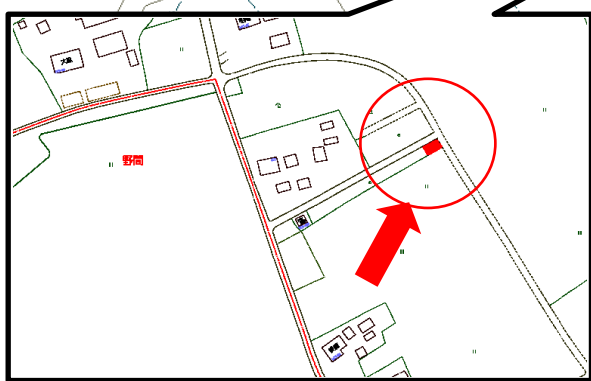
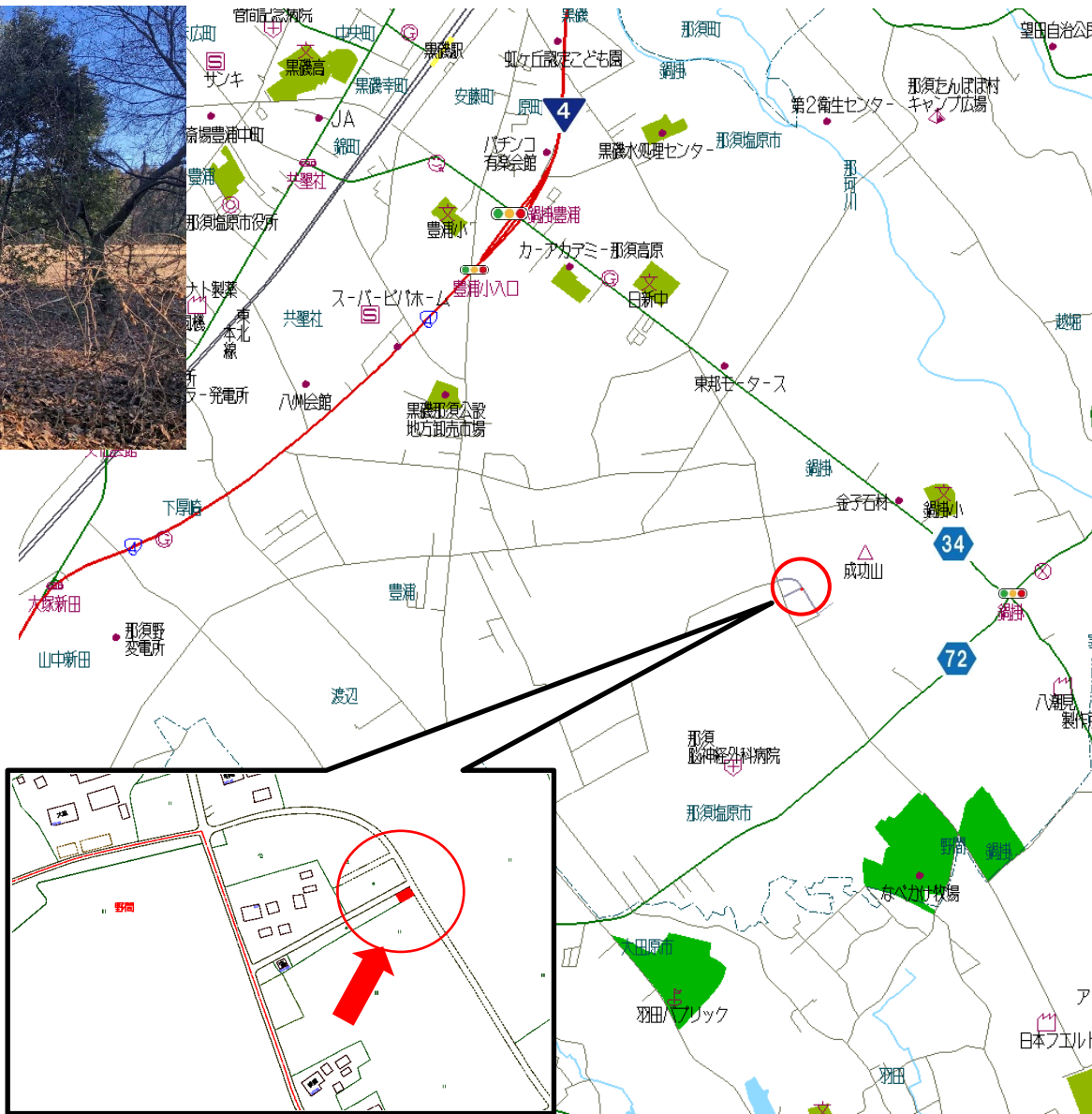
●近隣施設

●備考

建築基準法に基づく接道義務を果たしていないため、建築不可です。キャンプや遊びの土地におすすめです！

※自社物件につき手数料不要です。

取引態様	売主
------	----



山林
166㎡(50坪)

免許番号 栃木県知事(13)第825号

塩那不動産管理株式会社

土地管理・不動産売買・仲介 <HP><http://www.enna-fsk.jp>

〒325-0054 栃木県那須塩原市新朝日4番5号

TEL:0287-63-4811

FAX:0287-64-3730

定休日/年末年始・お盆

営業時間/8:00~17:00

メールアドレス: info@enna-fsk.jp