

No.96

所在

那須町高久甲

価格

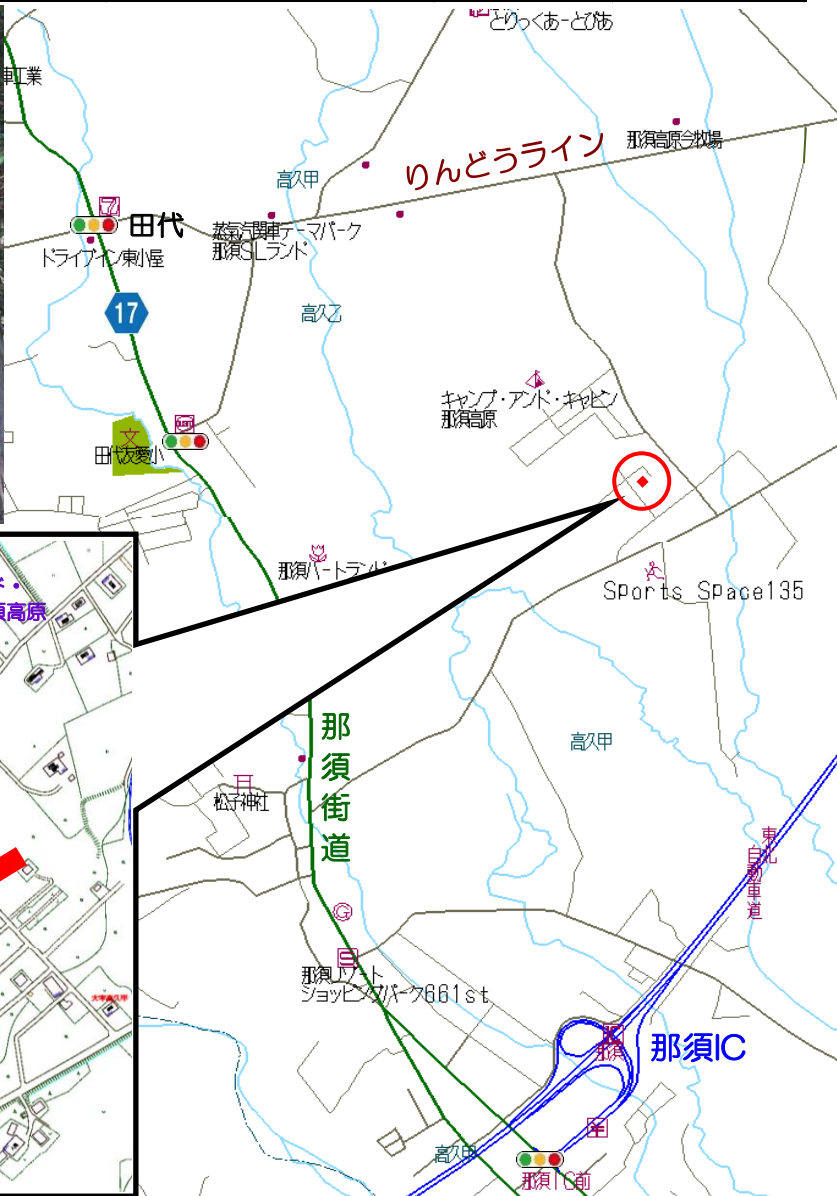
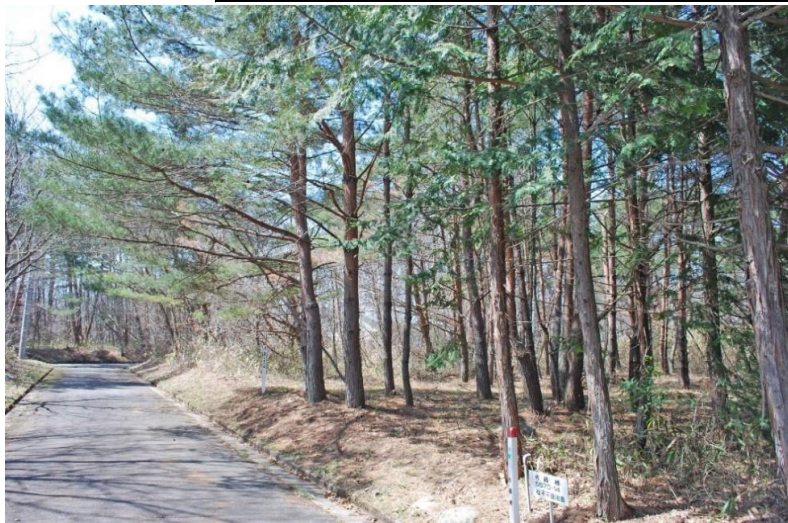
20 万円

坪単価

0.26 万円

手数料

無し



## ●交通

最寄駅	東北本線 黒磯駅
距離	7.3km

## ●土地

公簿	257㎡(77坪)		
地目	原野	地勢	平坦

## ●物件概要

都市計画	非線引	用途地域	指定無
建ぺい率	60%	容積率	200%
接道状況	南東		
	アスファルト舗装		
	(幅員)	4.7m	
	(接面)	14.3m	
42条1項5号			

## ●設備

水道	自治会水道引込可
排水	要浄化槽設置

## ●近隣施設

那須IC	2.7km
りんどう湖ファミリー牧場	3.8km

## ●備考

- 【松子平自治会】
- ・水道権利金: 750,000円
  - ・水道維持管理費: 24,000円/年
  - ・水道使用料: 12,000円/年

※接道面と敷地に高低差あり  
 ※売主につき仲介手数料不要です。

免許番号 栃木県知事(14)第825号

塩那不動産管理株式会社

土地管理・不動産売買・仲介 <HP><http://www.enna-fsk.jp>

〒325-0054 栃木県那須塩原市新朝日4番5号

TEL: 0287-63-4811

FAX: 0287-64-3730

定休日/GW・お盆・年末年始  
営業時間/8:00~17:00

メールアドレス: info@enna-fsk.jp