

No.89

所在

那須町豊原丙

価格

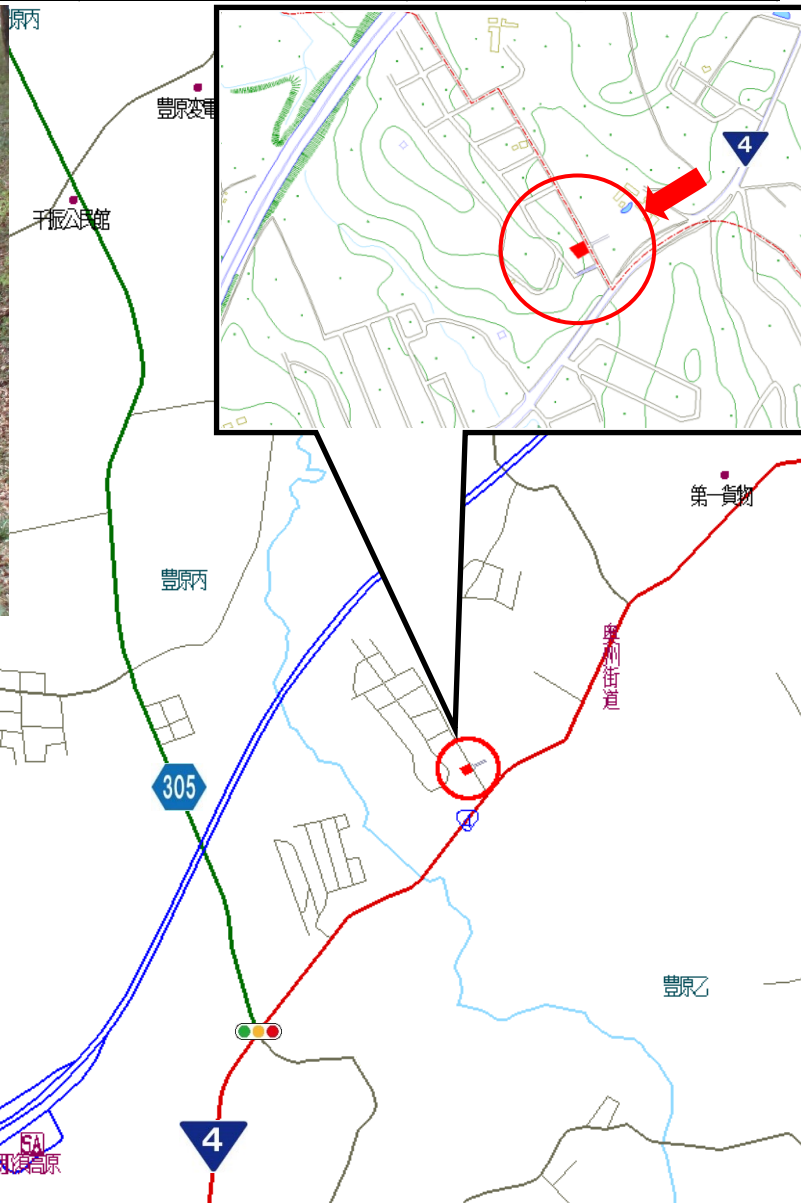
208 万円

坪単価

1.6 万円

手数料(税別)

10.3 万円



## ●交通

最寄駅	東北本線 黒田原駅
距離	6.1km

## ●土地

公簿	471㎡(142坪)		
有効・私道	有効	431㎡(130坪)	
	私道	40㎡	
地目	山林	地勢	傾斜地
取引形態	仲介		

## ●物件概要

都市計画	非線引	用途地域	指定無
建ぺい率	60%	容積率	200%
接道状況	南	未舗装(砂利)	
	(幅員)	4.4m	
	(接面)	18.5m	
	42条1項5号		

## ●設備

水道	なし
排水	なし

## ●近隣施設

セブンイレブン	1.5km
那須高原スマートIC	3.3km

## ●備考

国道4号線からすぐ！  
白河の市街地へもアクセス便利です。

免許番号 栃木県知事(14)第825号

塩那不動産管理株式会社

土地管理・不動産売買・仲介 <HP><http://www.enna-fsk.jp>

〒325-0054 栃木県那須塩原市新朝日4番5号

TEL:0287-63-4811

FAX:0287-64-3730

定休日/年末年始・お盆

営業時間/8:00~17:00

メールアドレス: info@enna-fsk.jp