

No.885

所在

那須塩原市豊浦

価格

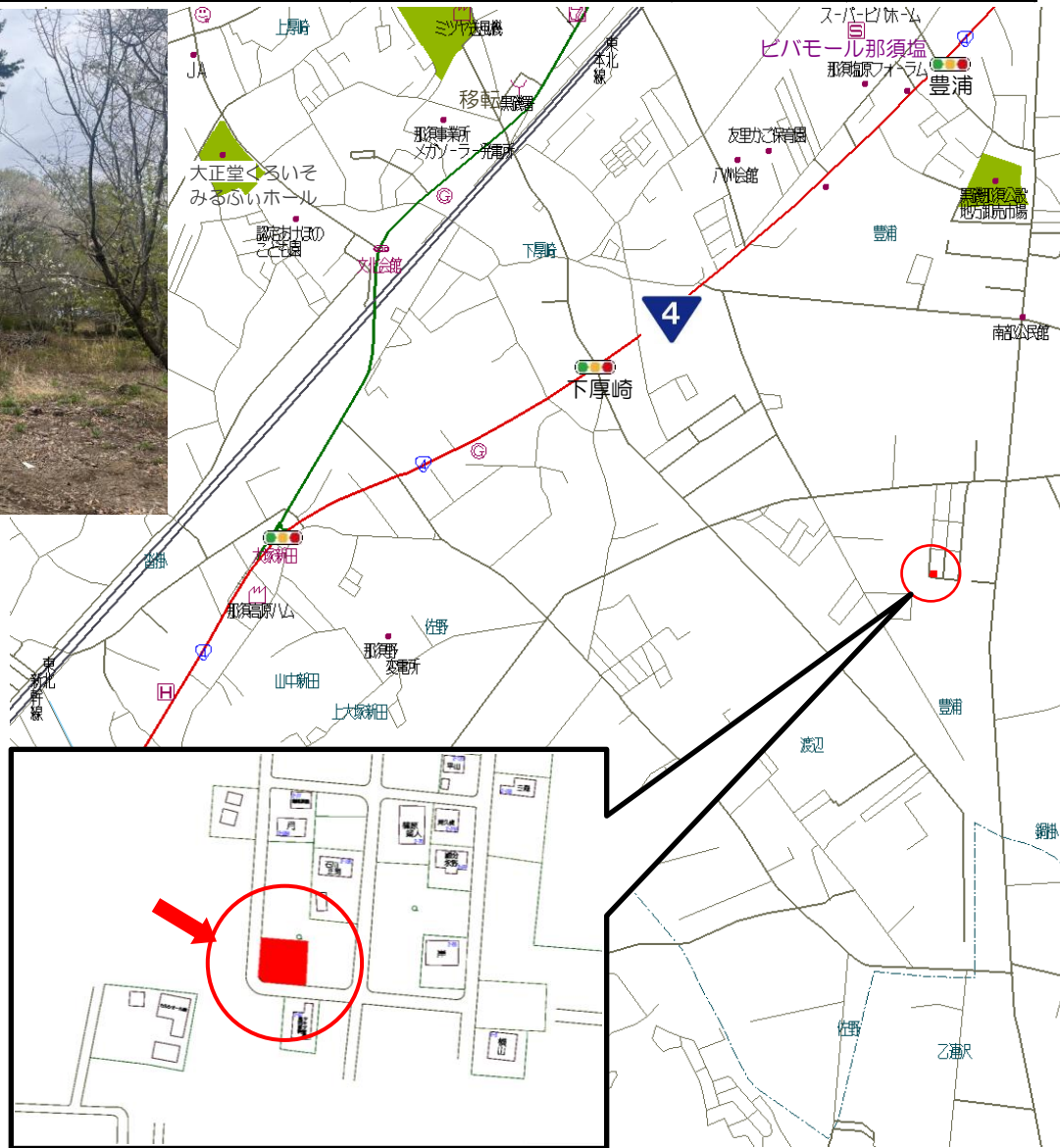
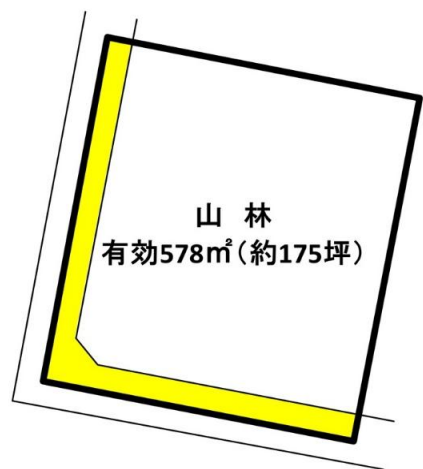
180 万円

坪単価

約1.02 万円

取引態様

仲介



●交通

最寄駅	東北新幹線 那須塩原駅
距離	4.9km

●土地/建物

公簿	693㎡		
有効・私道	有効:578㎡(約175坪)		
	私道:115㎡		
地目	山林	地勢	平坦

●物件概要

都市計画	非線引	用途地域	指定無
建ぺい率	60%	容積率	200%
接道状況	南、西		
	未舗装		
	(幅員)	4.6m、4.6m	
	(接面)	22.2m、19.5m	
私道(42条1項5号)			

●設備

水道	公営水道引込可(※但し)
排水	なし

●近隣施設

ビバモール那須塩原	2.2km
ローソン那須塩原鍋掛店	2.7km

●備考

【水道】※但し、許可と増口径工事が必要です。

免許番号 栃木県知事(14)第825号

塩那不動産管理株式会社

土地管理・不動産売買・仲介 <HP><http://www.enna-fsk.jp>

〒325-0054 栃木県那須塩原市新朝日4番5号

TEL:0287-63-4811

FAX:0287-64-3730

定休日/GW・お盆・年末年始

営業時間:8:00~17:00

メールアドレス: info@enna-fsk.jp