

No.877

所在

那須町大字漆塚

価格

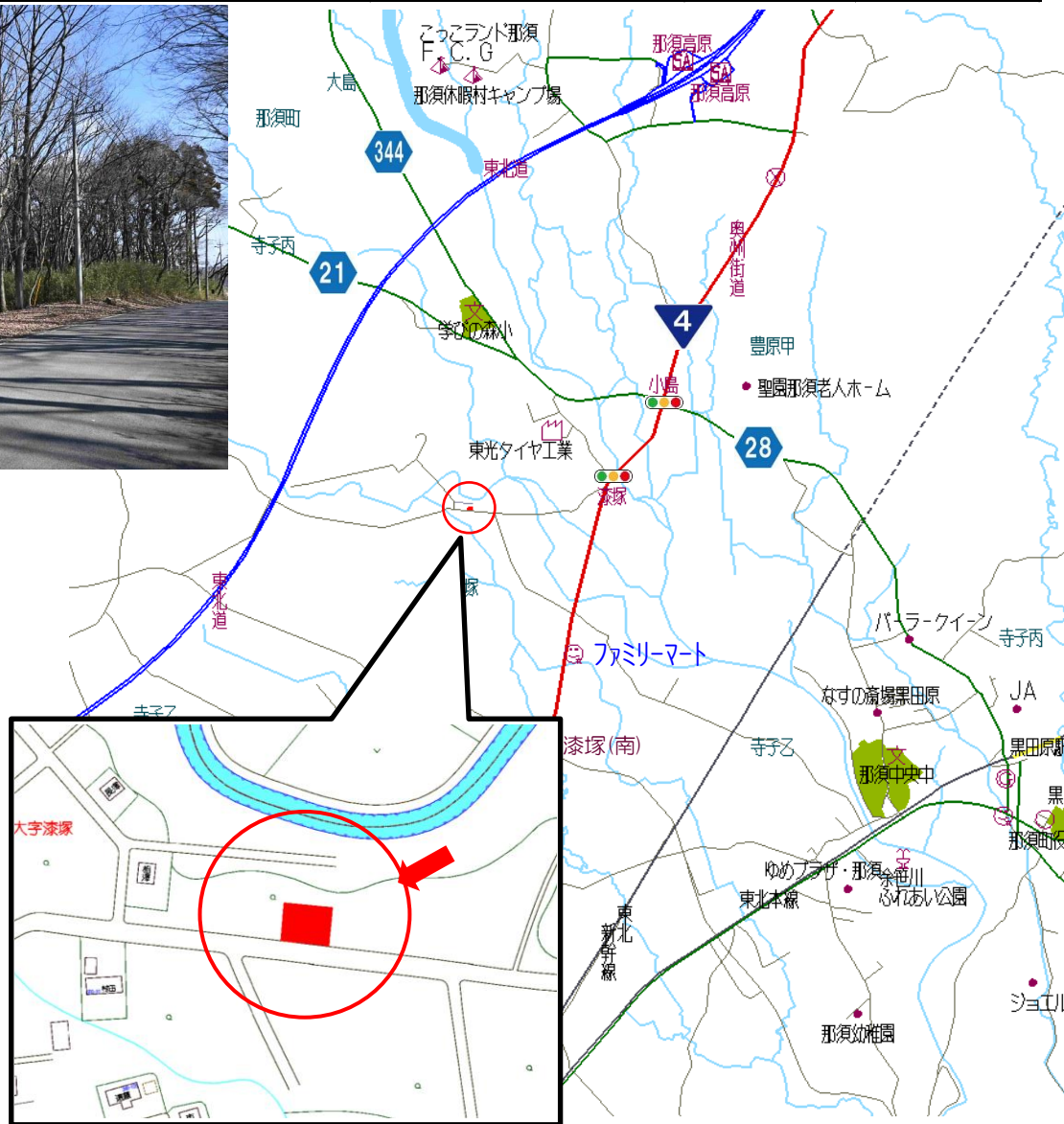
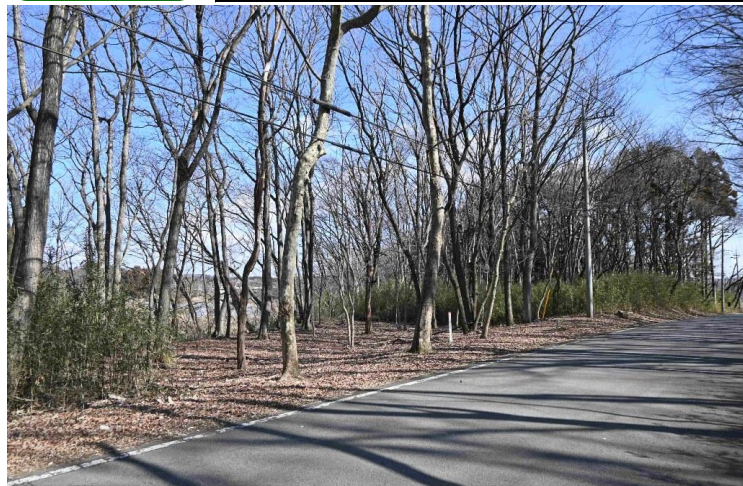
50 万円

坪単価

約0.4 万円

手数料(税別)

2.5 万円

山林
399㎡(120坪)

●交通

最寄駅	東北本線 黒田原駅
距離	4.3km

●土地/建物

公簿	399㎡(120坪)		
地目	山林	地勢	平坦
取引形態	仲介		

●物件概要

都市計画	非線引	用途地域	指定無
建ぺい率	60%	容積率	200%
接道状況	南		
	アスファルト舗装		
	(幅員)	6.5m	
	(接面)	23.0m	
公道			

●設備

水道	なし
排水	なし

●近隣施設

ファミリーマート	1.7km
スーパーダイユー、那須町役場	4.7km

●備考

免許番号 栃木県知事(14)第825号

塩那不動産管理株式会社

土地管理・不動産売買・仲介 <HP><http://www.enna-fsk.jp>

〒325-0054 栃木県那須塩原市新朝日4番5号

TEL:0287-63-4811

FAX:0287-64-3730

定休日/GW・お盆・年末年始

営業時間:8:00~17:00

メールアドレス: info@enna-fsk.jp