

No.873

所在

那須塩原市青木

価格

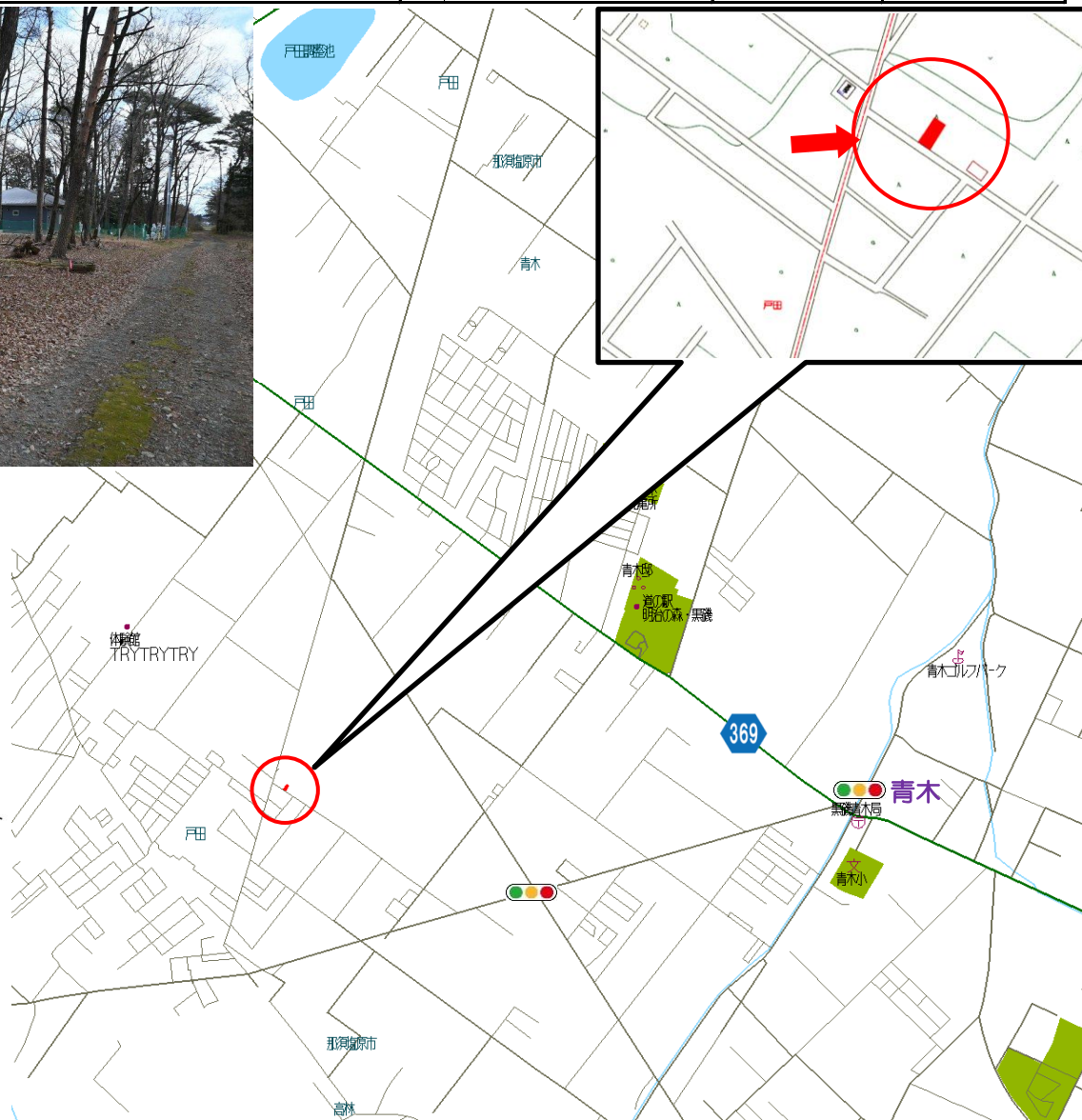
30 万円

坪単価

0.5 万円

手数料(税別)

1.5 万円

山林
200㎡(60坪)

●交通

最寄駅	東北本線 黒磯駅
距離	10.0km

●土地/建物

公簿	200㎡(60坪)		
地目	原野	地勢	平坦
取引形態	仲介		

●物件概要

都市計画	非線引	用途地域	指定無
建ぺい率	60%	容積率	200%
接道状況	南西		
	未舗装		
	(幅員)	5.0m	
	(接面)	9.8m	
	公道(42条1項3号)		

●設備

水道	なし
排水	なし

●近隣施設

道の駅 明治の森・黒磯	1.8km
セブンイレブン、スーパーいけがみ	3.7km

●備考

水道がきていないため、遊び用地に
おすすめです！！

免許番号 栃木県知事(14)第825号

塩那不動産管理株式会社

土地管理・不動産売買・仲介 <HP><http://www.enna-fsk.jp>

〒325-0054 栃木県那須塩原市新朝日4番5号

TEL:0287-63-4811

FAX:0287-64-3730

定休日/GW・お盆・年末年始

営業時間/8:00~17:00

メールアドレス: info@enna-fsk.jp