

No.870

所在

那須塩原市横林

価格

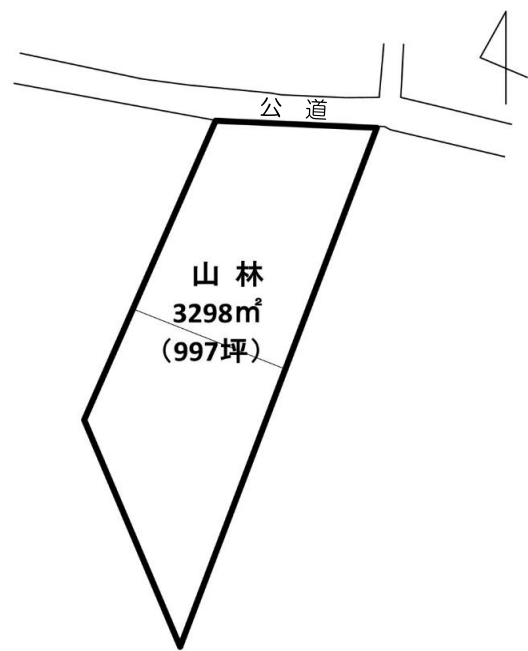
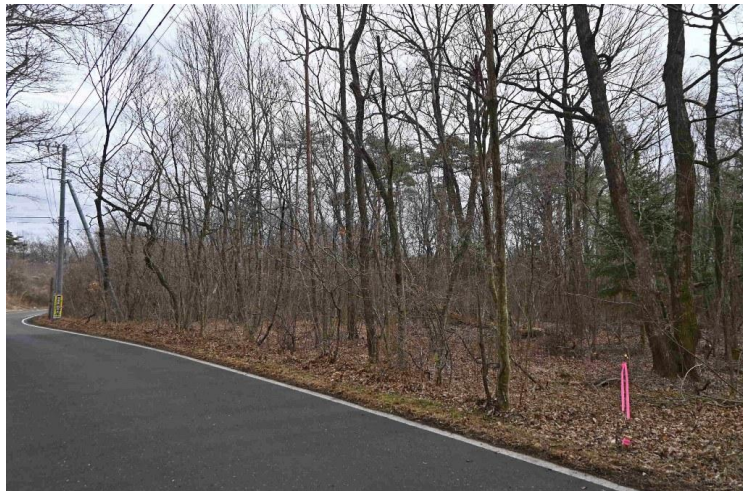
1000 万円

坪単価

1 万円

手数料(税別)

36 万円



●交通

最寄駅	東北本線 西那須野駅
距離	9.3km

●土地/建物

公 簿	3298㎡(997坪)		
地 目	山林	地 勢	平坦
取引形態	仲介		

●物件概要

都市計画	非線引	用途地域	指定無
建ぺい率	60%	容積率	200%
接道状況	北		
	アスファルト舗装		
	(幅員)	5.7m	
	(接面)	34.2m	
	公道		

●設備

水道	公営水道引込可
排水	要浄化槽設置

●近隣施設

ファミリーマート	4.4km
道の駅 湯の香しおばら	4.8km

●備考

【学区】箒根学園: 4.4km

免許番号 栃木県知事(14)第825号

塩那不動産管理株式会社

土地管理・不動産売買・仲介 <HP><http://www.enna-fsk.jp>

〒325-0054 栃木県那須塩原市新朝日4番5号

TEL:0287-63-4811

FAX:0287-64-3730

定休日/GW・お盆・年末年始

営業時間/8:00~17:00

メールアドレス: info@enna-fsk.jp