

No.85

所在

那須町高久乙

価格

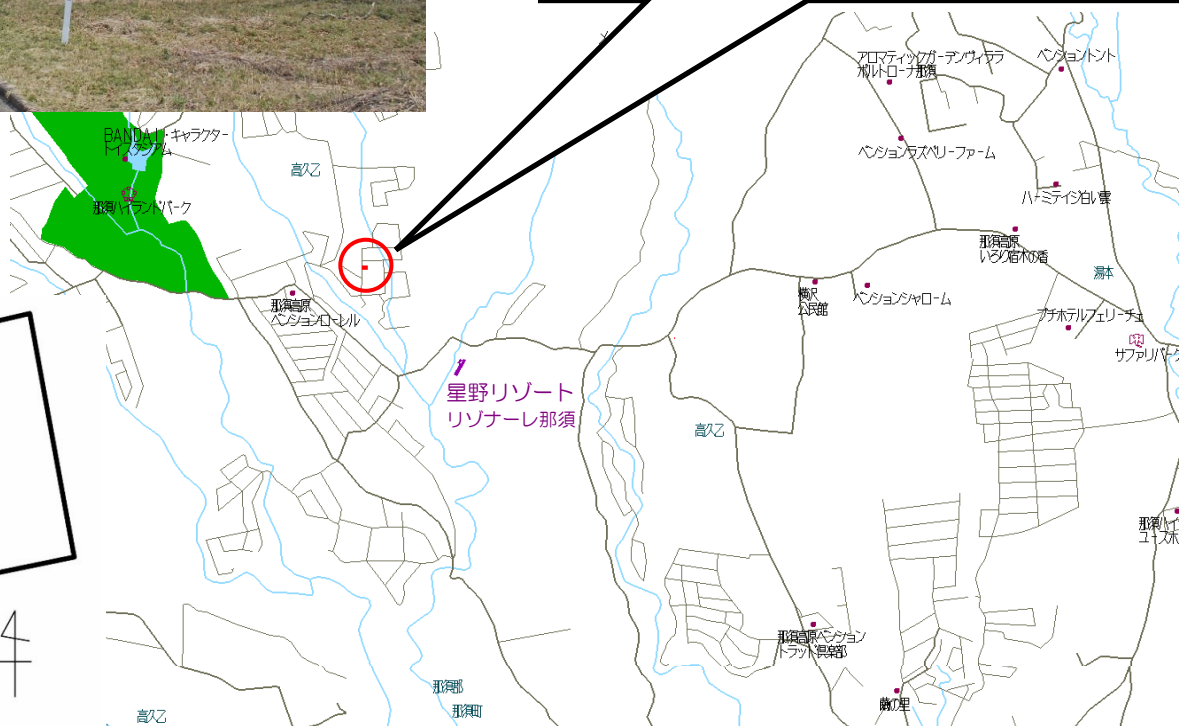
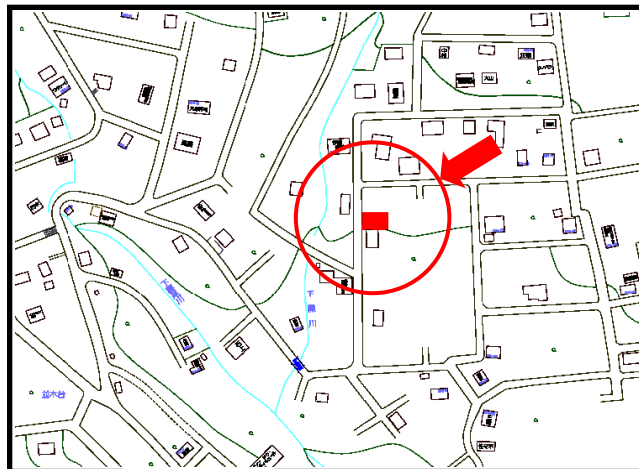
210 万円

坪単価

3 万円

手数料(税別)

10.5 万円



山林

232m<sup>2</sup>(70坪)

## ●交通

最寄駅	東北本線 黒磯駅
距離	15.7km

## ●土地

公簿	232m <sup>2</sup> (70坪)		
地目	山林	地勢	平坦
取引形態	仲介		

## ●物件概要

都市計画	非線引	用途地域	指定無
建ぺい率	60%	容積率	200%
接道状況	西	アスファルト舗装	
	(幅員)	5.0m	
	42条1項5号		

## ●設備

水道	自治会水道引込可
排水	要浄化槽設置

## ●近隣施設

那須ハイランドパーク	2.7km
南ヶ丘牧場	4.6km

## ●備考

温泉が引込可です！

## 【那須高原温泉(株)】

- ・水利権: 80万円(年間: 4.8万円)
- ・温泉引込可(受湯申込金: 190万円、基本料金: 4.8万円)

免許番号 栃木県知事(14)第825号

塩那不動産管理株式会社

土地管理・不動産売買・仲介 <HP><http://www.enna-fsk.jp>

〒325-0054 栃木県那須塩原市新朝日4番5号

TEL: 0287-63-4811

FAX: 0287-64-3730

定休日/年末年始・お盆

営業時間/8:00~17:00

メールアドレス: info@enna-fsk.jp