

No.832

所在

那須塩原市横林

価格

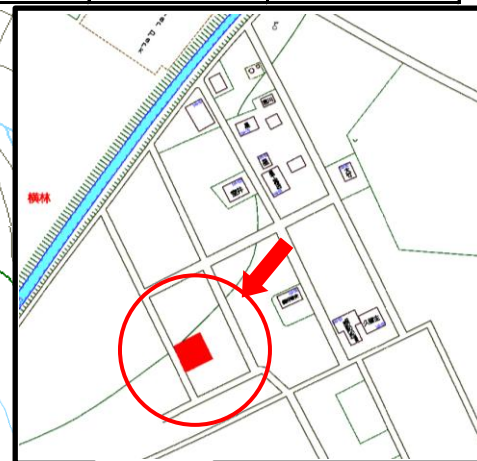
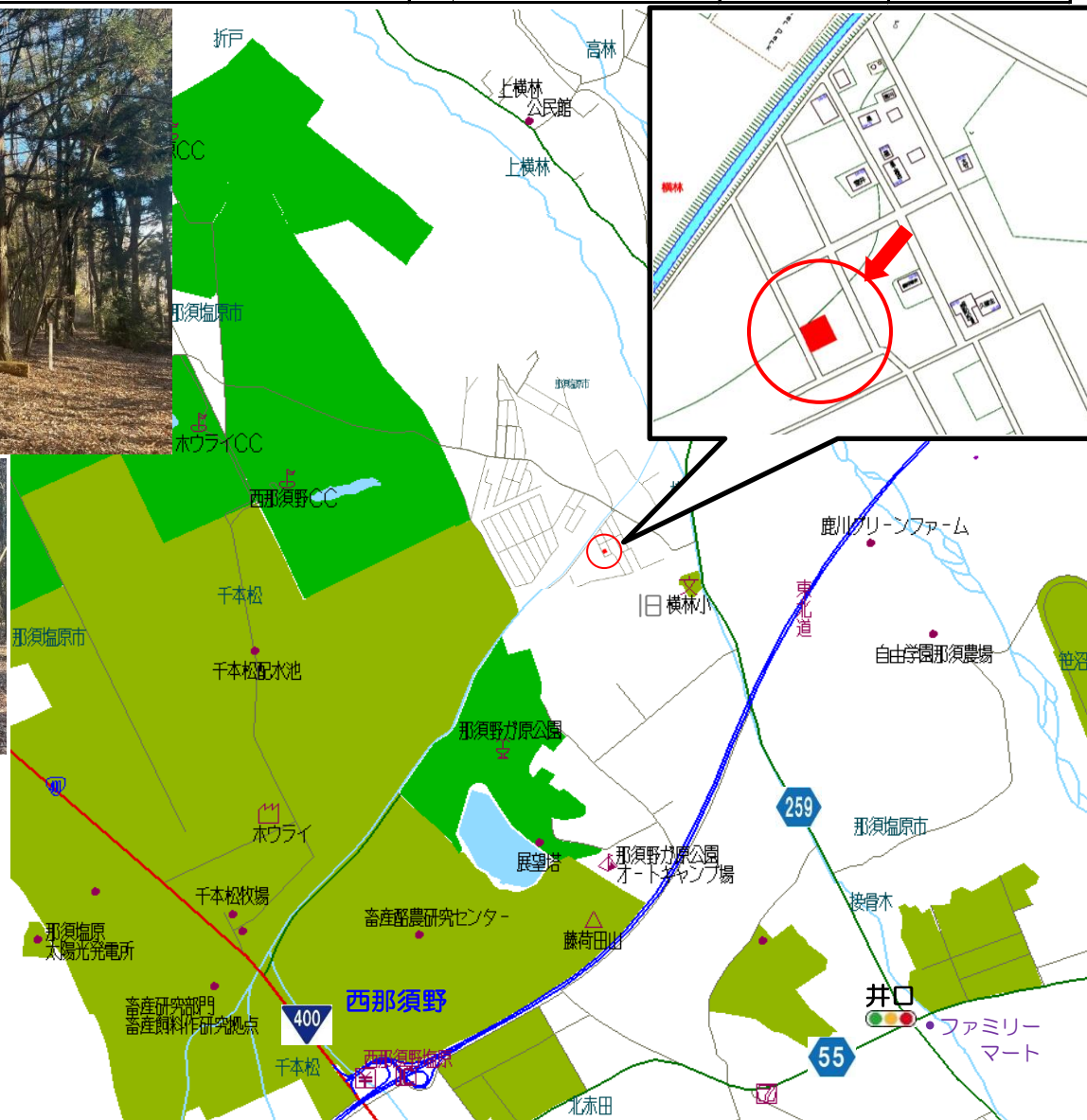
30 万円

坪単価

約0.3 万円

取引態様

仲介



●交通

最寄駅	東北本線 西那須野駅
距離	8.8km

●土地/建物

公簿	321m ² (97坪)
地目	山林
地勢	平坦

●物件概要

都市計画	非線引	用途地域	指定無
建ぺい率	60%	容積率	200%

接道状況	西	
	未舗装	
	(幅員)	4.5m
	(接面)	16.8m
		私道(42条1項3号)

●設備

水道	なし
排水	なし

●近隣施設

ファミリーマート	3.7km
西那須野塩原IC	10.0km

●備考

--	--



免許番号 栃木県知事(14)第825号

塩那不動産管理株式会社

土地管理・不動産売買・仲介 <HP><http://www.enna-fsk.jp>

〒325-0054 栃木県那須塩原市新朝日4番5号

TEL:0287-63-4811

FAX:0287-64-3730

定休日/GW・お盆・年末年始

営業時間/8:00~17:00

メールアドレス: info@enna-fsk.jp