

No.831

所在

那須塩原市青木

価格

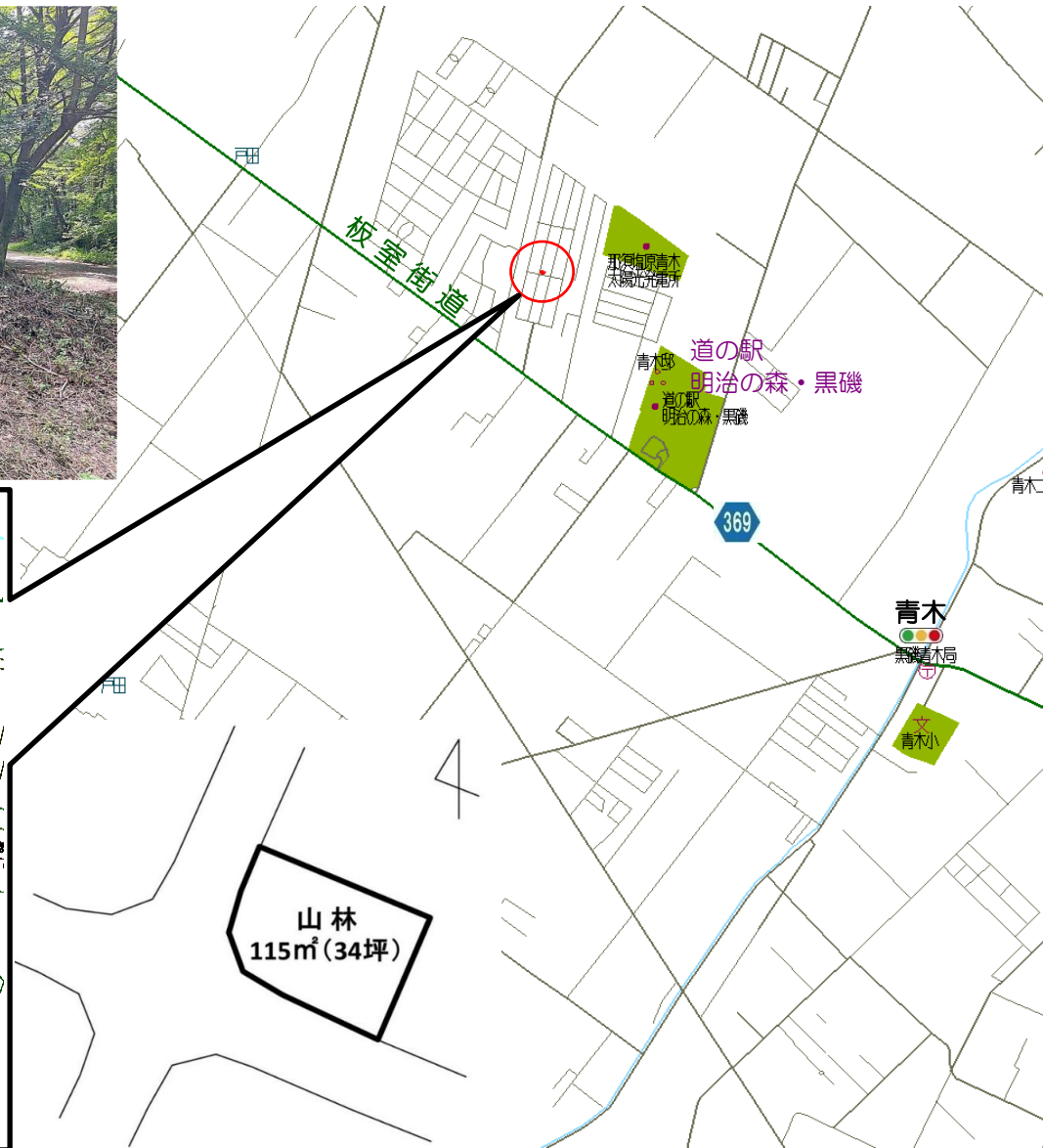
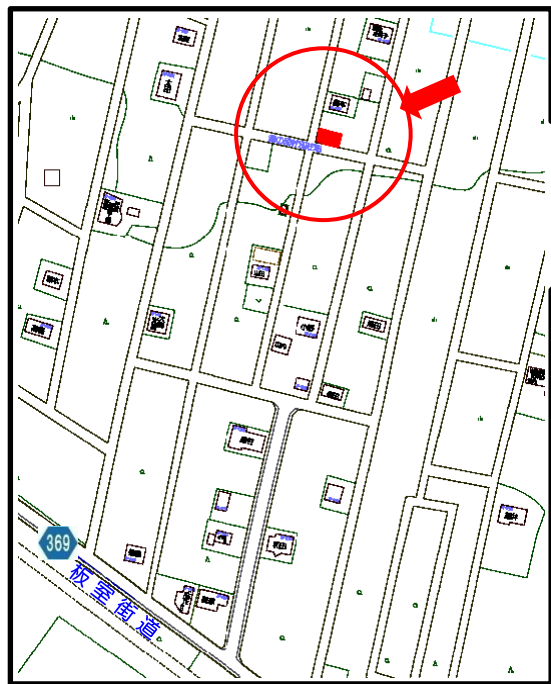
13.6 万円

坪単価

0.4 万円

取引態様

仲介



●交通

最寄駅	東北本線 黒磯駅
距離	8.4km

●土地/建物

公簿	115㎡(34坪)		
地目	山林	地勢	平坦

●物件概要

都市計画	非線引	用途地域	指定無
建ぺい率	60%	容積率	200%
接道状況	南、西		
	アスファルト舗装		
	(幅員)	4.0m、4.0m	
	(接面)	10.7m、9.4m	
私道(42条1項3号)			

●設備

水道	自治会水道引込可
排水	なし

●近隣施設

スーパーいけがみ	2.3km
那須ガーデンアウトレット	6.4km

●備考

【管理費】
那須別荘警備保障の規定による。

免許番号 栃木県知事(14)第825号

塩那不動産管理株式会社

土地管理・不動産売買・仲介 <HP><http://www.enna-fsk.jp>

〒325-0054 栃木県那須塩原市新朝日4番5号

TEL:0287-63-4811

FAX:0287-64-3730

定休日/GW・お盆・年末年始

営業時間/8:00~17:00

メールアドレス: info@enna-fsk.jp