

No.817

所在

那須塩原市青木

価格

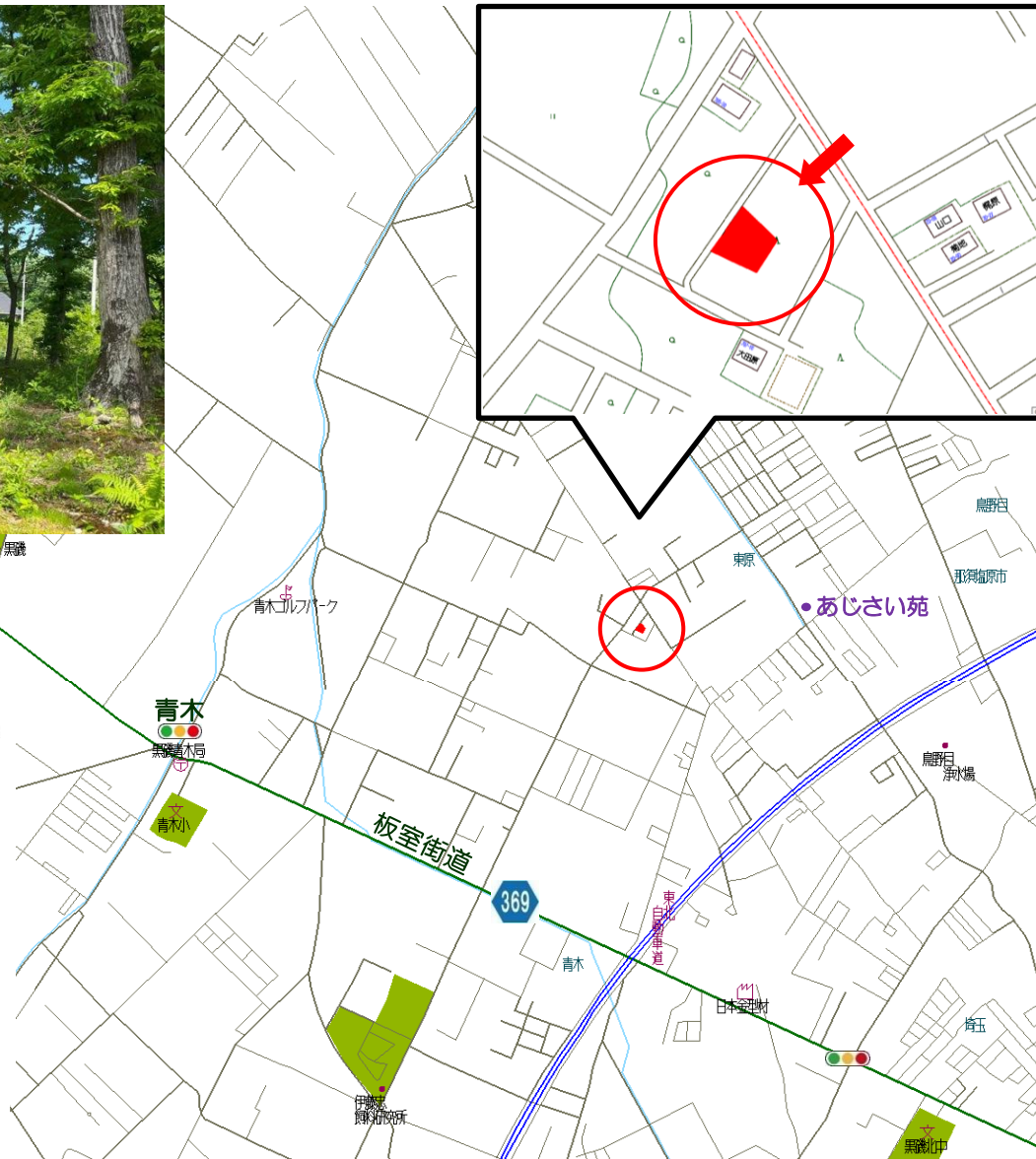
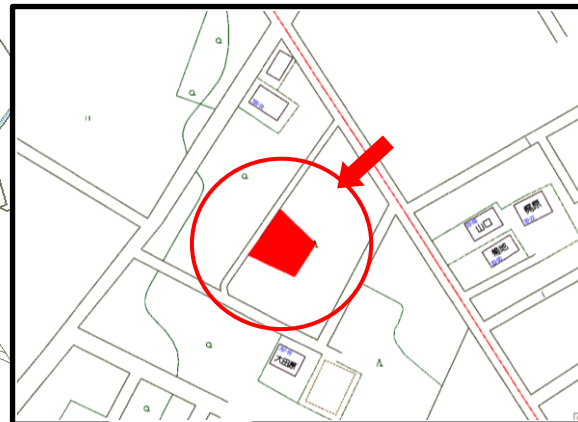
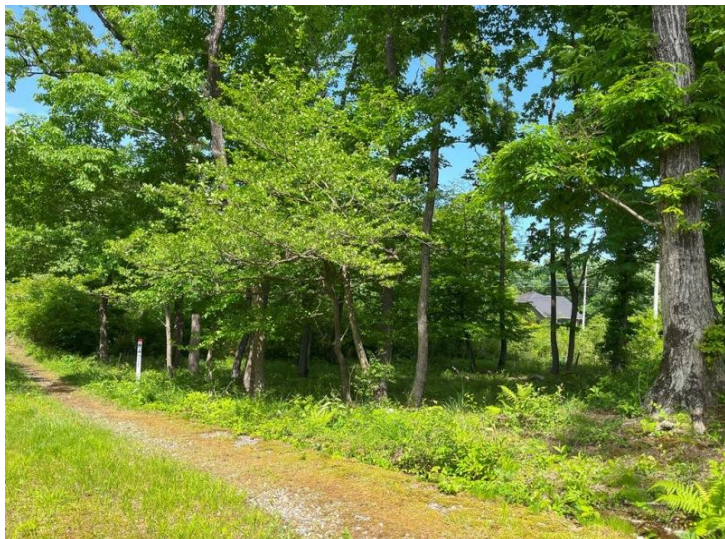
80 万円

坪単価

0.62 万円

取引態様

仲介



●交通

最寄駅	東北本線 黒磯駅
距離	6.1km

●土地/建物

公簿	485m ²
有効・私道	有効:425m ² (約128坪)
	私道:60m ²
地目	山林
地勢	平坦

●物件概要

都市計画	非線引	用途地域	指定無
建ぺい率	60%	容積率	200%
接道状況	北西		
	アスファルト舗装		
	(幅員)	4.6m	
	(接面)	24.9m	
私道(42条1項3号)			

●設備

水道	公営水道引込可(※)
排水	要浄化槽設置

●近隣施設

セブンイレブン	3.4km
スーパーダイユー、カンセキ	4.0km

●備考

(※)【水道】引込距離あり約50m

【学区】青木小学校:2.5km
黒磯北中学校:3.0km

免許番号 栃木県知事(14)第825号

塩那不動産管理株式会社

土地管理・不動産売買・仲介 <HP><http://www.enna-fsk.jp>

〒325-0054 栃木県那須塩原市新朝日4番5号

TEL:0287-63-4811

FAX:0287-64-3730

定休日/GW・お盆・年末年始
営業時間/8:00~17:00

メールアドレス: info@enna-fsk.jp