

No.802

所在

那須町高久丙2628-36

価格

12 万円

坪単価

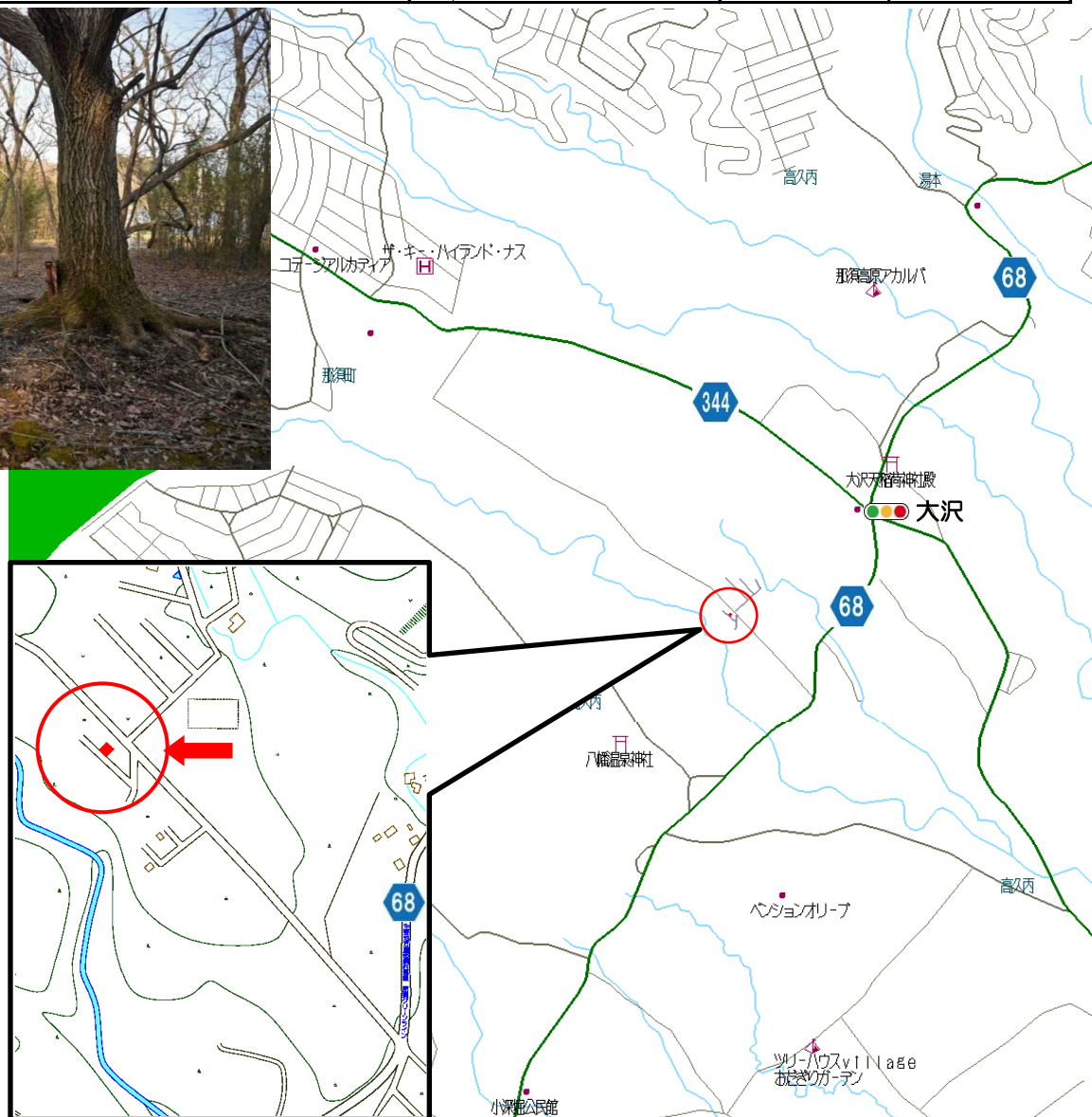
0.4 万円

手数料

無し



周辺の風景

山林
100㎡(30坪)

●交通

最寄駅	東北本線 黒田原駅
距離	11.1km

●土地/建物

公簿	100㎡(30坪)		
地目	山林	地勢	平坦

●物件概要

都市計画	区域外	用途地域	指定無
建ぺい率	60%	容積率	200%
接道状況	南西		
	未舗装		
	(幅員)	4.0m	
	(接面)	9.2m	
私道(42条1項5号)			

●設備

水道	自治会水道引込可
排水	なし

●近隣施設

セブンイレブン那須池田店	4.7km
那須どうぶつ王国	7.9km

●備考

※売主につき仲介手数料不要です。

免許番号 栃木県知事(14)第825号

塩那不動産管理株式会社

土地管理・不動産売買・仲介 <HP><http://www.enna-fsk.jp>

〒325-0054 栃木県那須塩原市新朝日4番5号

TEL:0287-63-4811

FAX:0287-64-3730

定休日/年末年始・お盆

営業時間/8:00~17:00

メールアドレス: info@enna-fsk.jp