

No.767

所在

那須町大字高久乙

価格

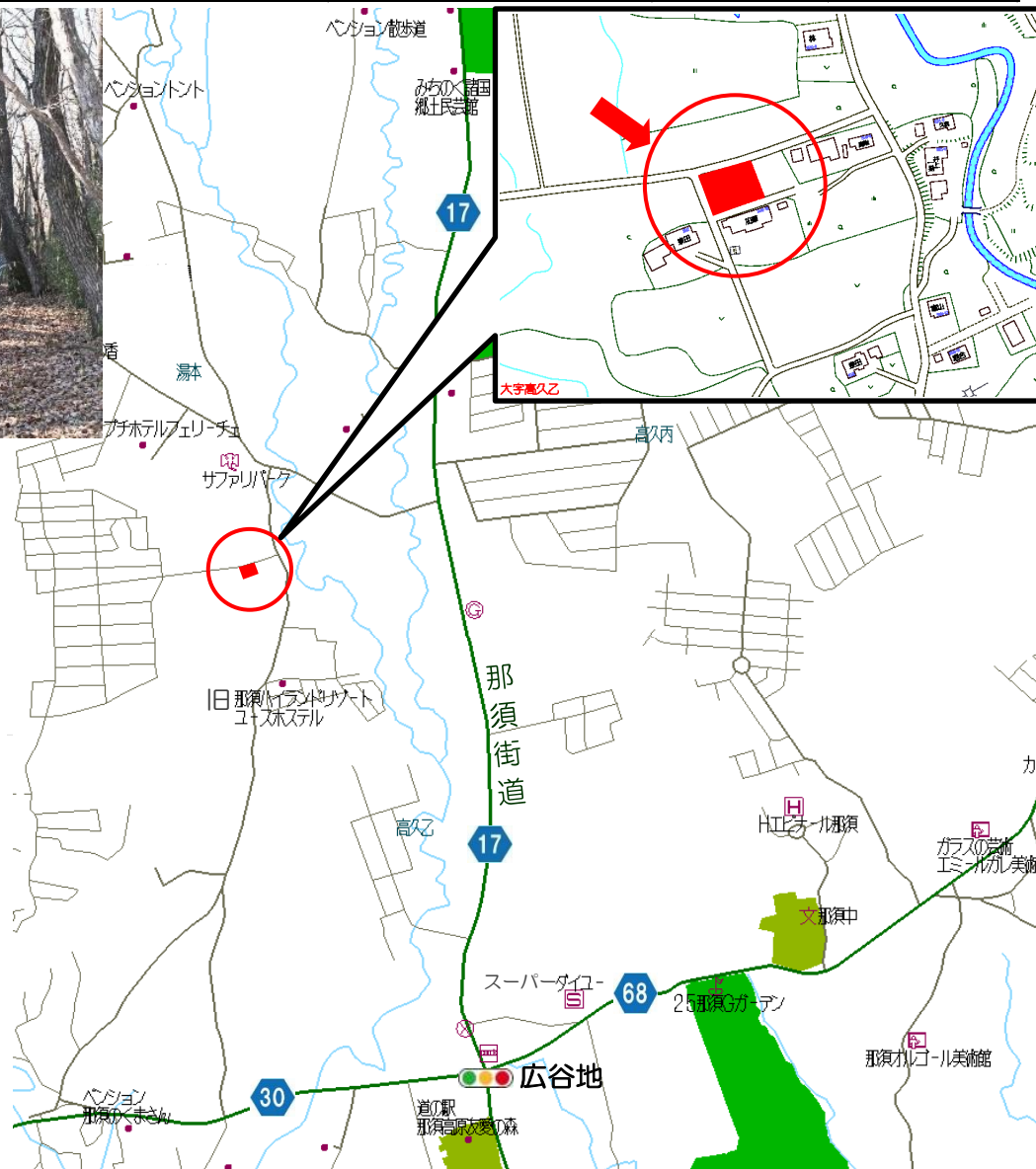
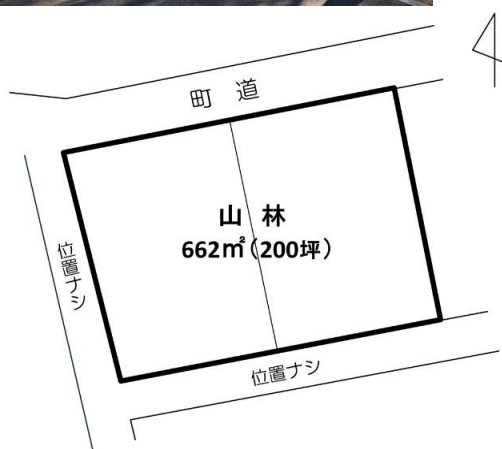
240 万円

坪単価

1.2 万円

取引態様

仲介



●交通

最寄駅	東北本線 黒磯駅
距離	12.6km

●土地/建物

公簿	662㎡(200坪)		
地目	山林	地勢	平坦
取引形態	仲介		

●物件概要

都市計画	非線引	用途地域	指定無
建ぺい率	60%	容積率	200%
接道状況	北、西、南		
	アスファルト舗装、未舗装		
	(幅員) 4.8m、4.0m、4.0m		
	(接面) 30.6m、22.1m、30.0m		
公道、位置ナシ、位置ナシ			

●設備

水道	町営水道引込可
排水	要浄化槽設置

●近隣施設

那須サファリパーク	0.4km
ファミリーマート	1.3km

●備考

【学区】田代友愛小学校:5.3km
那須中学校:3.6km

※2筆です。所有者が異なりますので、それぞれの契約となります。

免許番号 栃木県知事(14)第825号

塩那不動産管理株式会社

土地管理・不動産売買・仲介 <HP><http://www.enna-fsk.jp>

〒325-0054 栃木県那須塩原市新朝日4番5号

TEL:0287-63-4811

FAX:0287-64-3730

定休日/GW・お盆・年末年始
営業時間/8:00~17:00

メールアドレス: info@enna-fsk.jp