

No.744

所在

那須町寺子丙

価格

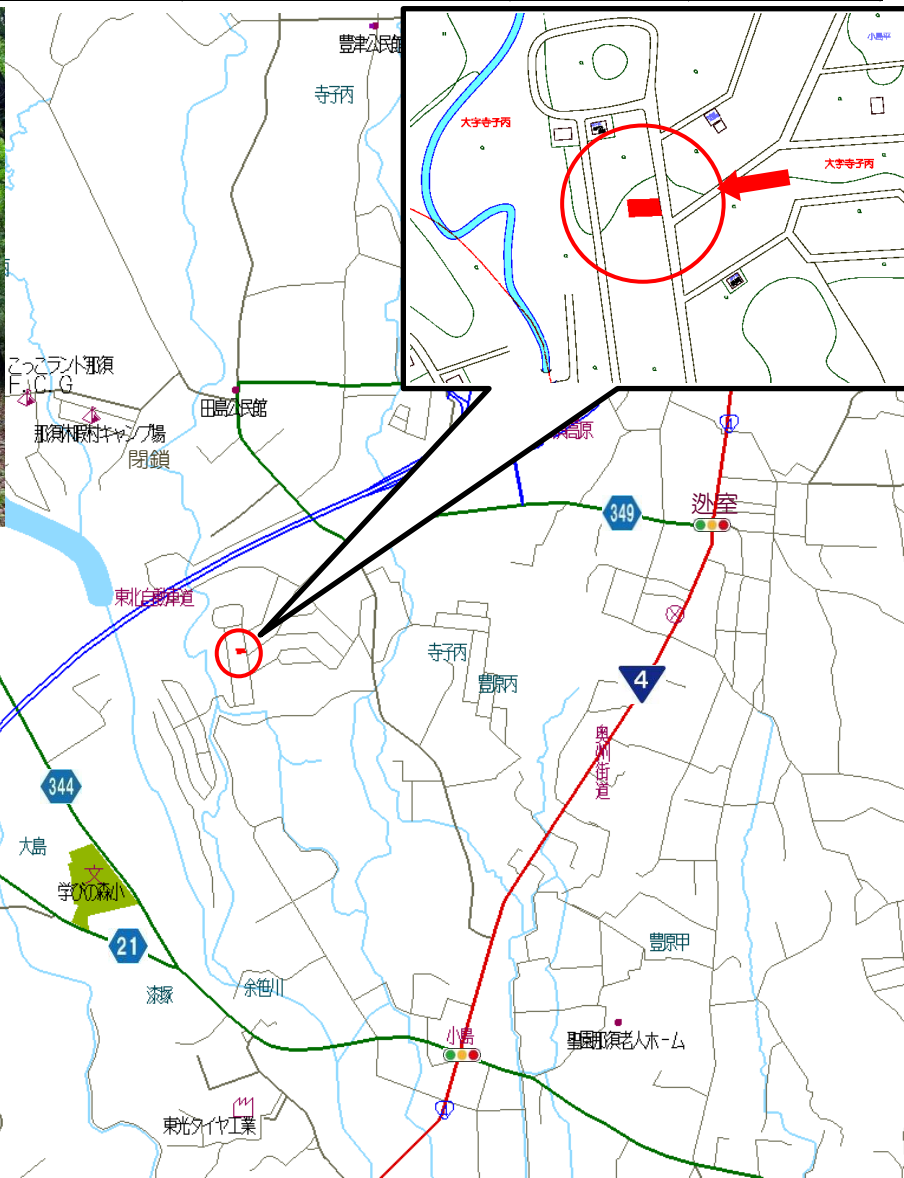
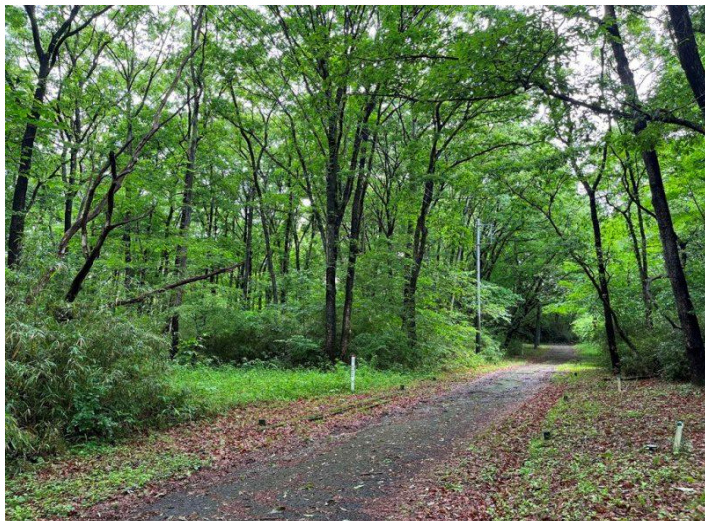
40 万円

坪単価

0.49 万円

取引態様

仲介



山林
有効270㎡(81坪)

●交通

最寄駅	東北本線 黒田原駅
距離	4.7km

●土地/建物

公簿	298㎡(90坪)
有効・私道	有効:約270㎡(81坪)
	私道:約28㎡
地目	山林
地勢	平坦

●物件概要

都市計画	非線引	用途地域	指定無
建ぺい率	60%	容積率	200%
接道状況	東		
	未舗装		
	(幅員)	4.7m	
	(接面)	12.0m	
私道(42条1項5号)			

●設備

水道	なし
排水	なし

●近隣施設

那須高原スマートIC	1.3km
セブンイレブン	1.4km

●備考

キャンプ用地にオススメ!!
緑豊かな自然に囲まれた所です。

免許番号 栃木県知事(14)第825号

塩那不動産管理株式会社

土地管理・不動産売買・仲介 <HP><http://www.enna-fsk.jp>

〒325-0054 栃木県那須塩原市新朝日4番5号

TEL:0287-63-4811

FAX:0287-64-3730

定休日/GW・お盆・年末年始

営業時間:8:00~17:00

メールアドレス: info@enna-fsk.jp