

No.738

所在

那須塩原市塩野崎175-75

価格

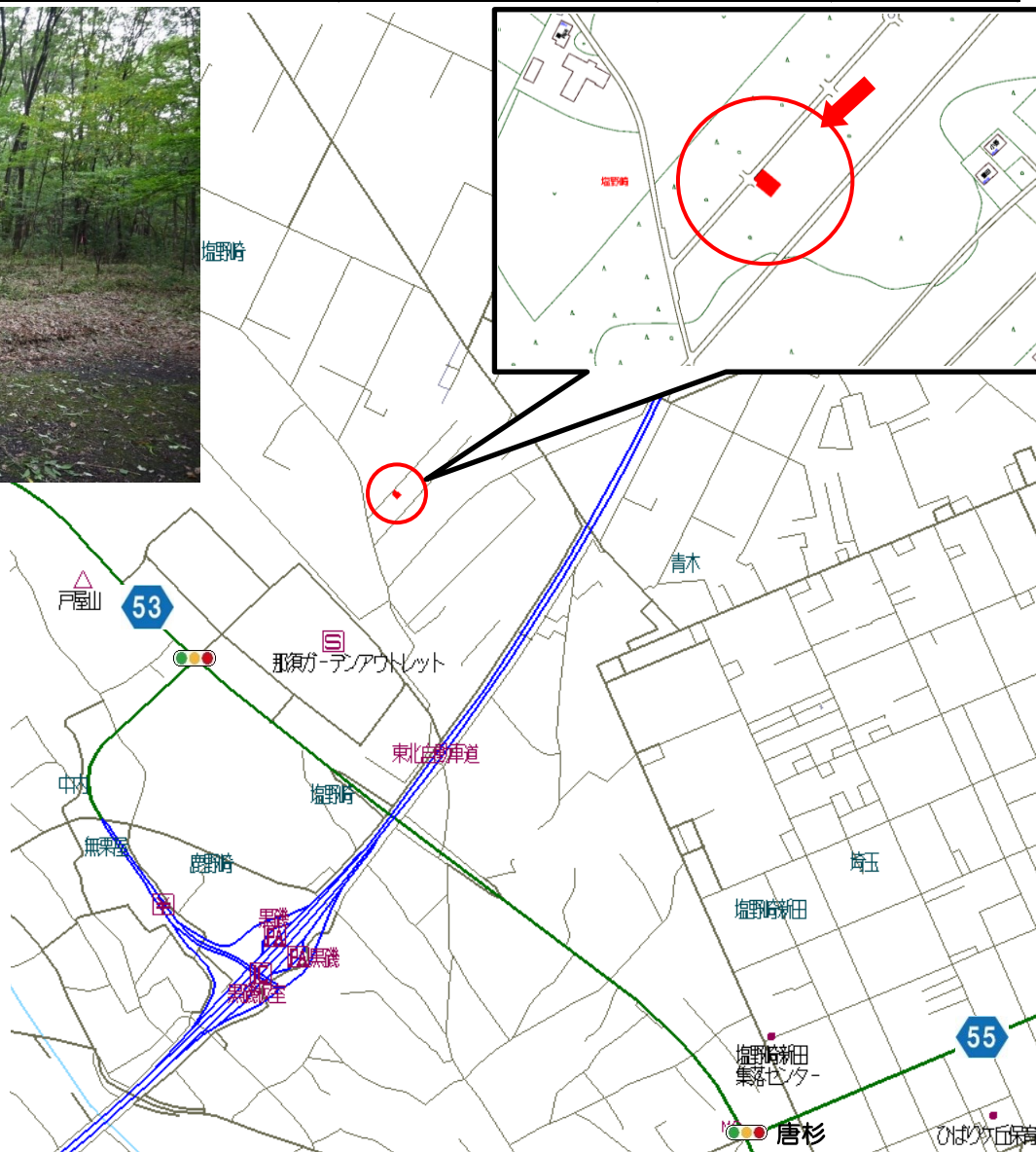
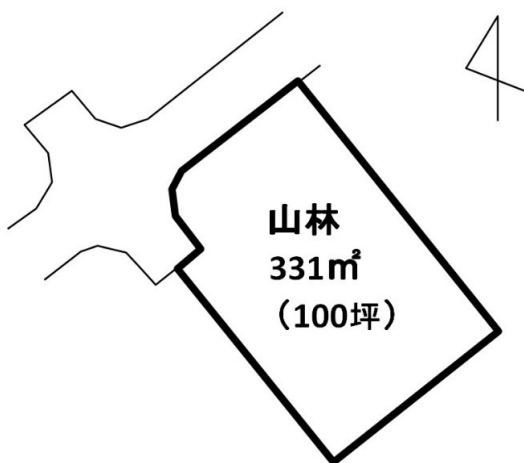
40 万円

坪単価

0.4 万円

手数料

無し



## ●交通

最寄駅	東北新幹線 那須塩原駅
距離	8.2km

## ●土地/建物

公簿	331㎡(100坪)		
地目	山林	地勢	平坦

## ●物件概要

都市計画	非線引	用途地域	指定無
建ぺい率	60%	容積率	200%
接道状況	北、西		
	未舗装		
	(幅員)	4.0m、2.0m	
	(接面)	10.5m、4.0m	
42条1項3号			

## ●設備

水道	なし
排水	なし

## ●近隣施設

那須ガーデンアウトレット	3.6km
黒磯板室IC	4.3km

## ●備考

趣味や遊び用地などにいかがでしょうか！

・売主につき仲介手数料不要です。

免許番号 栃木県知事(14)第825号

**塩那不動産管理株式会社**

土地管理・不動産売買・仲介 <HP><http://www.enna-fsk.jp>

〒325-0054 栃木県那須塩原市新朝日4番5号

TEL:0287-63-4811

FAX:0287-64-3730



定休日/年末年始・お盆

営業時間/8:00~17:00

メールアドレス: info@enna-fsk.jp