

No.735

所在

那須塩原市青木586-68

価格

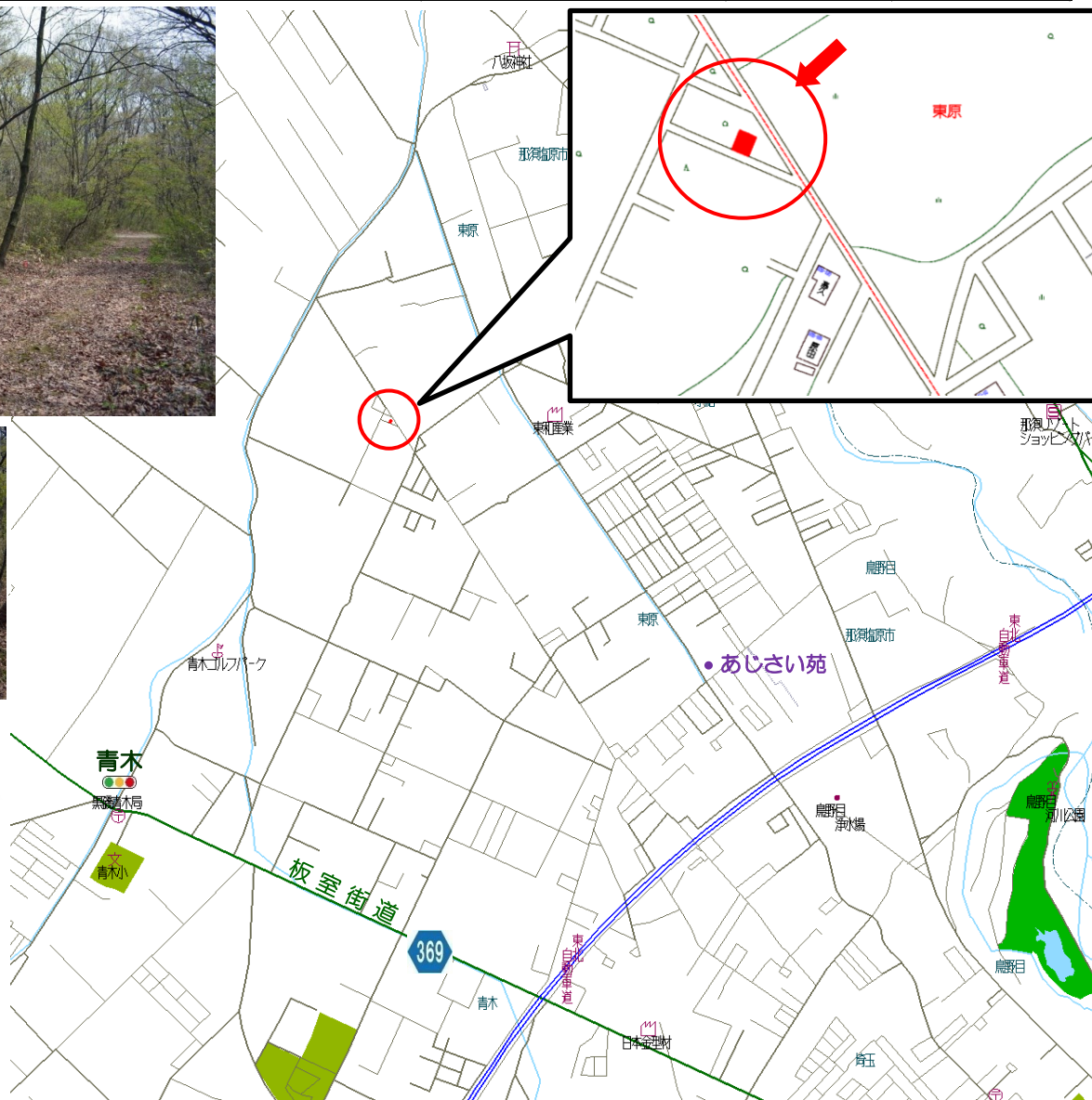
30 万円

坪単価

0.88 万円

手数料

無し



●交通

最寄駅	東北本線 黒磯駅
距離	7.1km

●土地/建物

公簿	115㎡(34坪)
地目	山林
地勢	平坦

●物件概要

都市計画	非線引	用途地域	指定無
建ぺい率	60%	容積率	200%

接道状況	北東		
	未舗装		
	(幅員)	4.0m	
	(接面)	10.3m	
42条1項5号 (位置指定道路)			

●設備

水道	なし
排水	なし

●近隣施設

道の駅 明治の森・黒磯	3.2km
那須ガーデンアウトレット	5.9km

●備考

趣味や遊び用地などにいかがでしょうか！

・売主につき仲介手数料不要です。

山林
115㎡(34坪)

免許番号 栃木県知事(14)第825号

塩那不動産管理株式会社

土地管理・不動産売買・仲介 <HP><http://www.enna-fsk.jp>

〒325-0054 栃木県那須塩原市新朝日4番5号

TEL:0287-63-4811

FAX:0287-64-3730

定休日/年末年始・お盆

営業時間/8:00~17:00

メールアドレス: info@enna-fsk.jp