

No.734

所在

那須塩原市戸田669-30ほか

価格

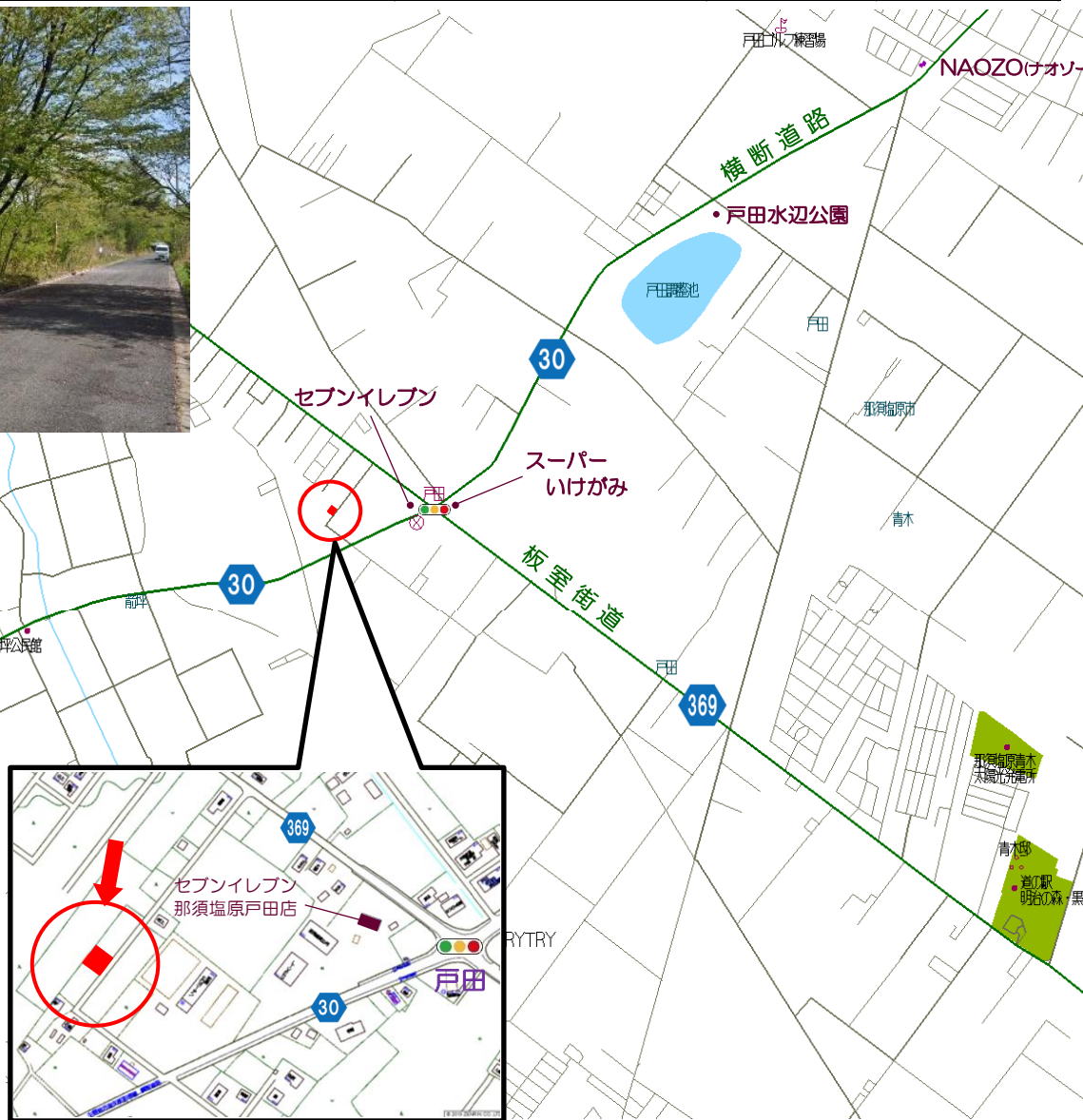
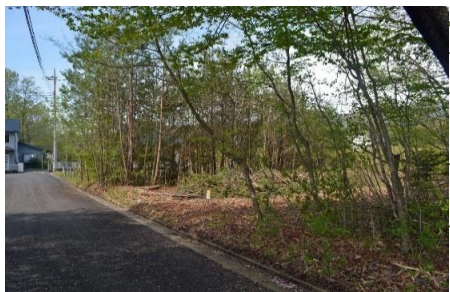
100 万円

坪単価

1 万円

取引態様

仲介

山林
332㎡(100坪)

●交通

最寄駅	東北本線 黒磯駅
距離	10.4km

●土地/建物

公簿	332㎡(100坪)
地目	山林
地勢	平坦

●物件概要

都市計画	非線引	用途地域	指定無
建ぺい率	60%	容積率	200%
接道状況	南東		
	アスファルト舗装		
	(幅員)	5.7m	
	(接面)	18.5m	
42条1項3号 (市管理道路)			

●設備

水道	公営水道引込可(※)但し
排水	なし

●近隣施設

セブンイレブン那須塩原戸田店	0.5km
那須ガーデンアウトレット	6.0km

●備考

【水道】(※)引込距離約35m、かつ増径工事が必要です。

◆2筆です。所有者が異なるので、それぞれの契約となります。売主2名、仲介手数料は1名のみ。

免許番号 栃木県知事(14)第825号

塩那不動産管理株式会社

土地管理・不動産売買・仲介 <HP><http://www.enna-fsk.jp>

〒325-0054 栃木県那須塩原市新朝日4番5号

TEL:0287-63-4811

FAX:0287-64-3730

定休日/GW・お盆・年末年始

営業時間/8:00~17:00

メールアドレス: info@enna-fsk.jp