

No.718

所在

那須塩原市青木

価格

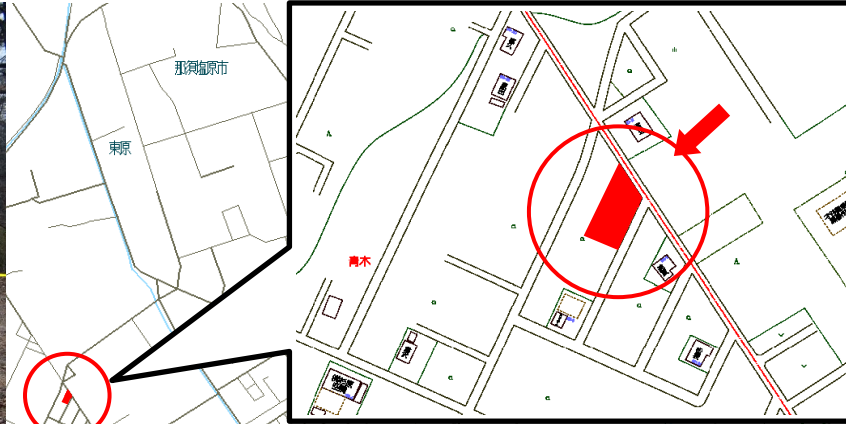
440 万円

坪単価

2 万円

手数料(税別)

14 万円



山林  
有効727㎡  
(219坪)

## ●交通

最寄駅	東北本線 黒磯駅
距離	7.0km

## ●土地/建物

公簿	793㎡
有効・私道	有効:727㎡(約220坪)
	私道:65.2㎡
地目	山林
地勢	平坦

## ●物件概要

都市計画	非線引	用途地域	指定無
建ぺい率	60%	容積率	200%
接道状況	北東、南東		
	未舗装		
	(幅員)	5.0m、4.0m	
	(接面)	21.8m、33.4m	
公道、私道(42条1項3号)			

## ●設備

水道	公営水道引込可
排水	要浄化槽設置

## ●近隣施設

道の駅 明治の森・黒磯	3.1km
スーパーダイユー、カンセキ	4.5km

## ●備考

【学区区】青木小学校:2.1km
黒磯北中学校:4.1km
・売主635-20:140万、手数料不要
・仲介635-43:300万、手数料14万+税

免許番号 栃木県知事(14)第825号

塩那不動産管理株式会社

土地管理・不動産売買・仲介 <HP><http://www.enna-fsk.jp>

〒325-0054 栃木県那須塩原市新朝日4番5号

TEL:0287-63-4811

FAX:0287-64-3730

定休日/年末年始・お盆

営業時間/8:00~17:00

メールアドレス: info@enna-fsk.jp