

No.715

所在

那須塩原市鍋掛

価格

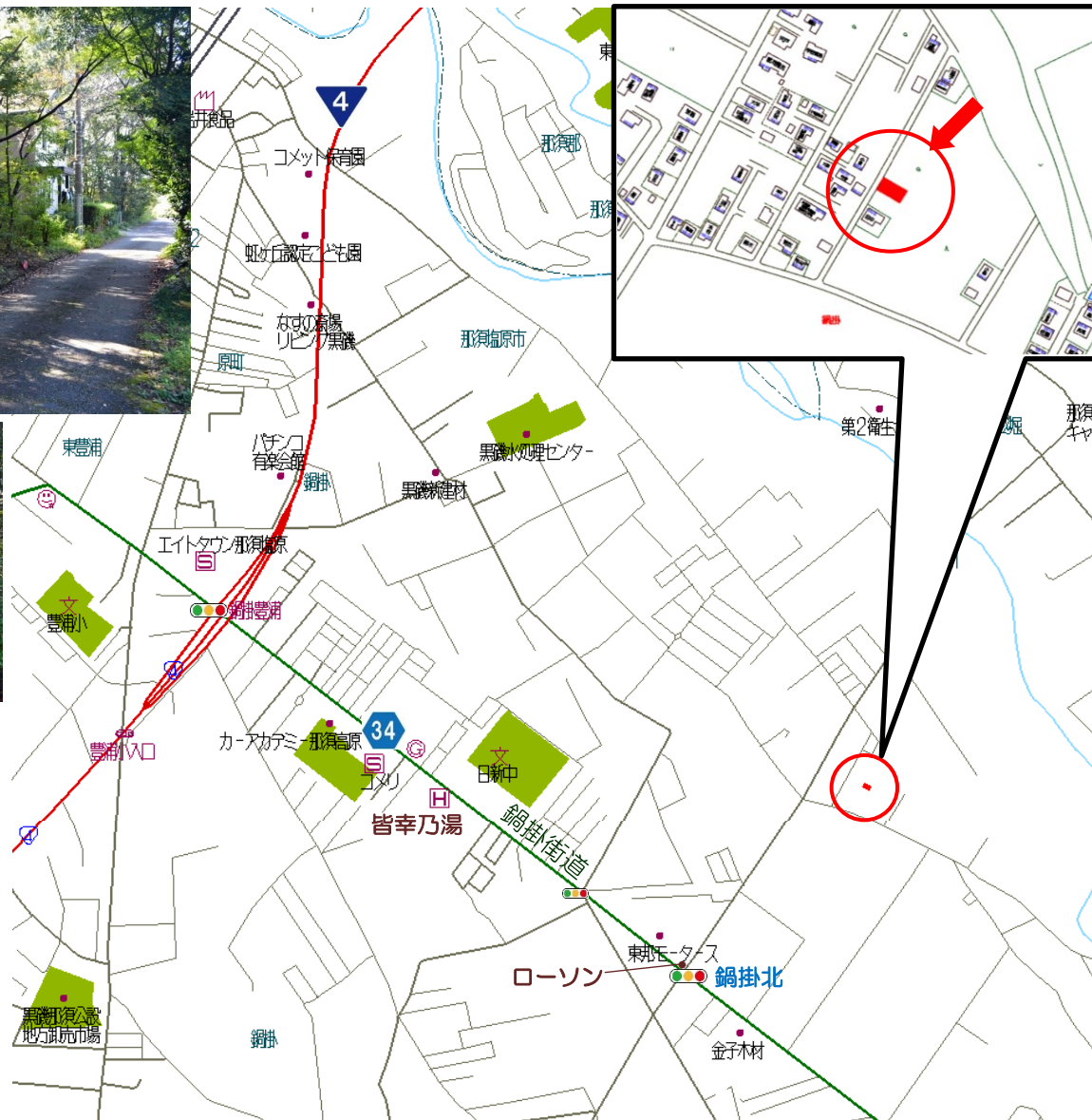
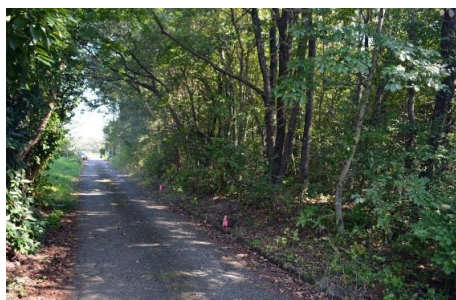
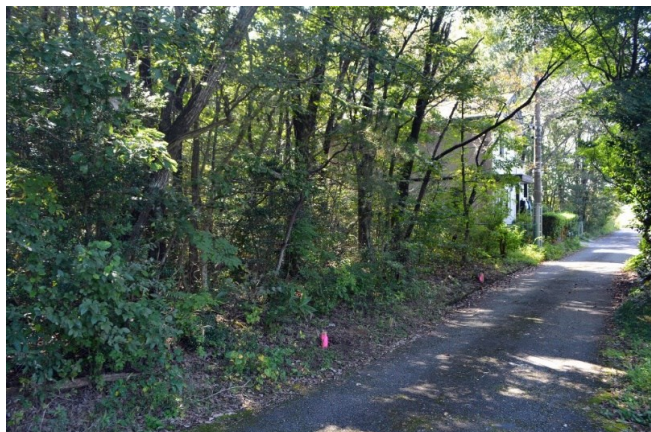
40 万円

坪単価

1.3 万円

手数料(税別)

2 万円



山林  
100㎡(30坪)

## ●交通

最寄駅	東北本線 黒磯駅
距離	3.6km

## ●土地/建物

公簿	100㎡(30坪)		
地目	山林	地勢	平坦
取引形態	仲介		

## ●物件概要

都市計画	非線引	用途地域	指定無
建ぺい率	60%	容積率	200%
接道状況	北西		
	アスファルト舗装		
	(幅員)	4.0m	
	(接面)	7.4m	
私道(42条1項5号)			

## ●設備

水道	公営水道引込可
排水	なし

## ●近隣施設

ローソン	0.8km
那珂川温泉「皆幸乃湯」	1.6km

## ●備考

近くに新鮮たまごや朝採り野菜の直売所があります。

免許番号 栃木県知事(14)第825号

塩那不動産管理株式会社

土地管理・不動産売買・仲介 <HP><http://www.enna-fsk.jp>

〒325-0054 栃木県那須塩原市新朝日4番5号

TEL:0287-63-4811

FAX:0287-64-3730

定休日/年末年始・お盆

営業時間/8:00~17:00

メールアドレス: info@enna-fsk.jp