

No.700

所在

那須町大字豊原甲621-100

価格

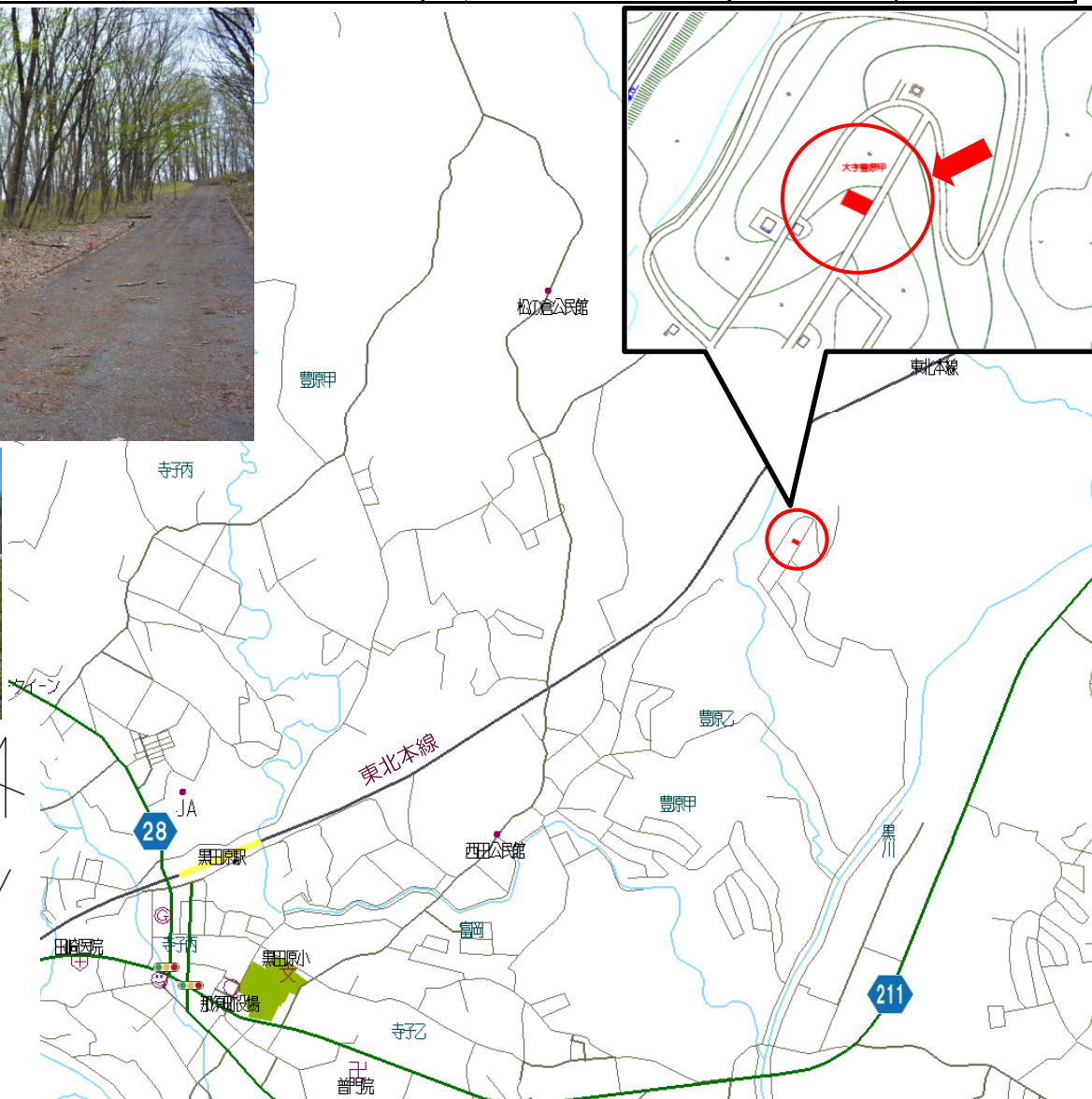
27 万円

坪単価

0.3 万円

取引態様

売主



## ●交通

最寄駅	東北本線 黒田原駅
距離	4.2km

## ●土地/建物

公簿	297㎡(約89坪)
地目	山林
地勢	やや傾斜

## ●物件概要

都市計画	非線引	用途地域	指定無
建ぺい率	60%	容積率	200%
接道状況	東		
	アスファルト舗装		
	(幅員)	4.6m	
	(接面)	12.5m	
私道(42条1項5号)			

## ●設備

水道	なし
排水	なし

## ●近隣施設

スーパーダイユー、 那須町役場	3.7km
芦野温泉	7.0km

## ●備考

水引込できないため、遊び用としていかがでしょうか！

## 【東昭自治会】

・年会費:土地 36,000円(税別)

免許番号 栃木県知事(13)第825号

**塩那不動産管理株式会社**

土地管理・不動産売買・仲介 <HP><http://www.enna-fsk.jp>

〒325-0054 栃木県那須塩原市新朝日4番5号

TEL:0287-63-4811

FAX:0287-64-3730

定休日/年末年始・お盆

営業時間/8:00~17:00

メールアドレス: info@enna-fsk.jp