

No.691

所在

那須町大字稻沢

価格

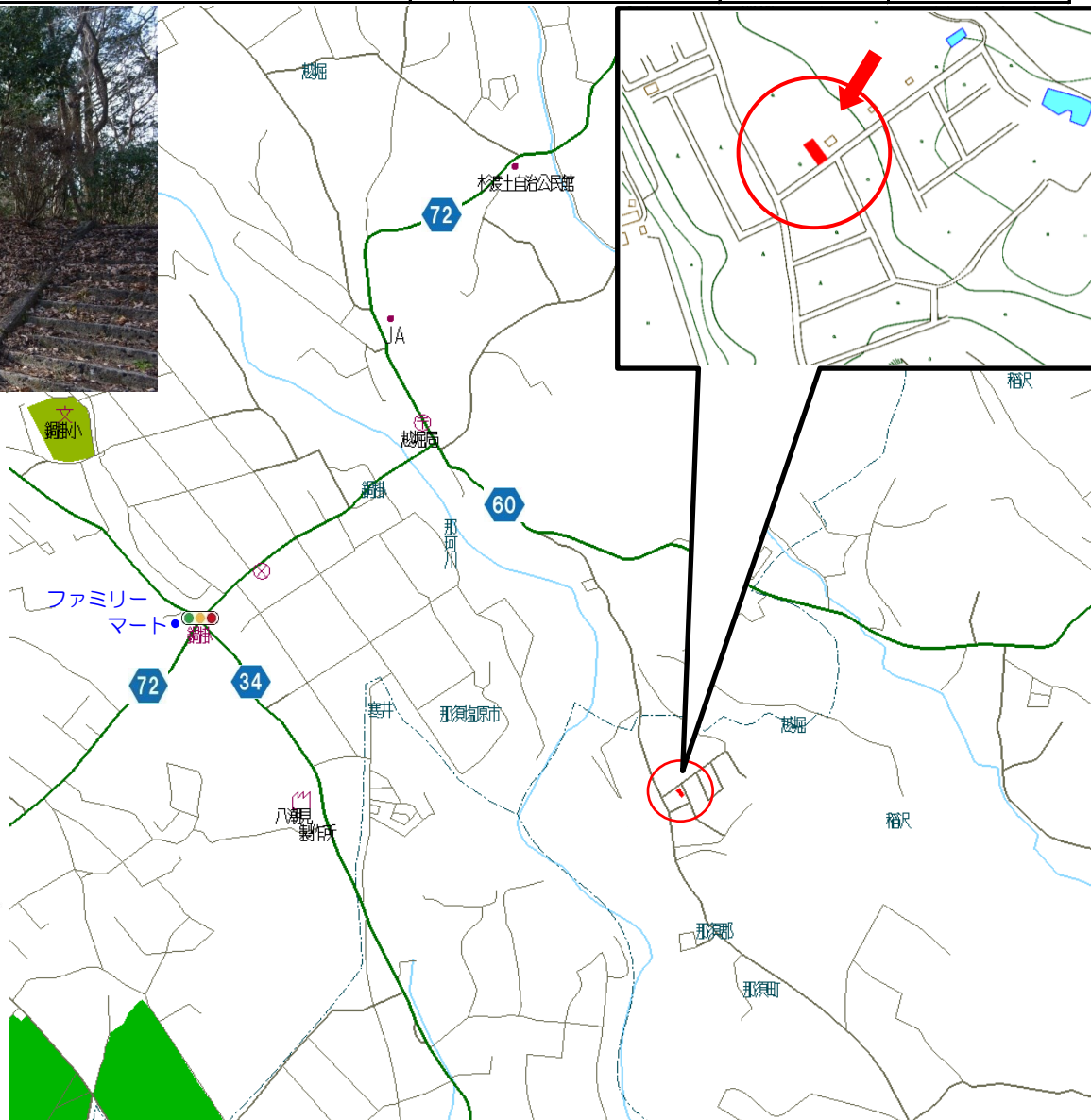
35 万円

坪単価

0.5 万円

手数料(税別)

1.7 万円



山林
232㎡
(70坪)

●交通

最寄駅	東北本線 黒磯駅
距離	7.3km

●土地/建物

公簿	232㎡(70坪)		
地目	山林	地勢	平坦
取引形態	仲介		

●物件概要

都市計画	非線引	用途地域	指定無
建ぺい率	60%	容積率	200%
接道状況	南		
	アスファルト舗装		
	(幅員)	6.0m	
	(接面)	9.8m	
私道(42条1項5号)			

●設備

水道	自治会水道引込可
排水	なし

●近隣施設

ファミリーマート	2.2km
道の駅 東山道伊王野	6.2km

●備考

【那須野ヶ原自治会】	
・給水利用権	700,000円
・年会費:別荘	48,000円
永住	60,000円

※道路と敷地に高低差あり

免許番号 栃木県知事(14)第825号

塩那不動産管理株式会社

土地管理・不動産売買・仲介 <HP><http://www.enna-fsk.jp>

〒325-0054 栃木県那須塩原市新朝日4番5号

TEL:0287-63-4811

FAX:0287-64-3730

定休日/年末年始・お盆

営業時間/8:00~17:00

メールアドレス: info@enna-fsk.jp