

No.689

所在

那須町寺子乙

価格

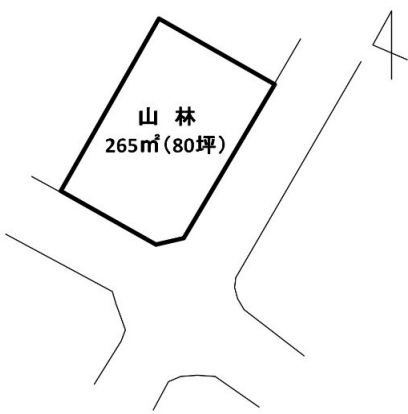
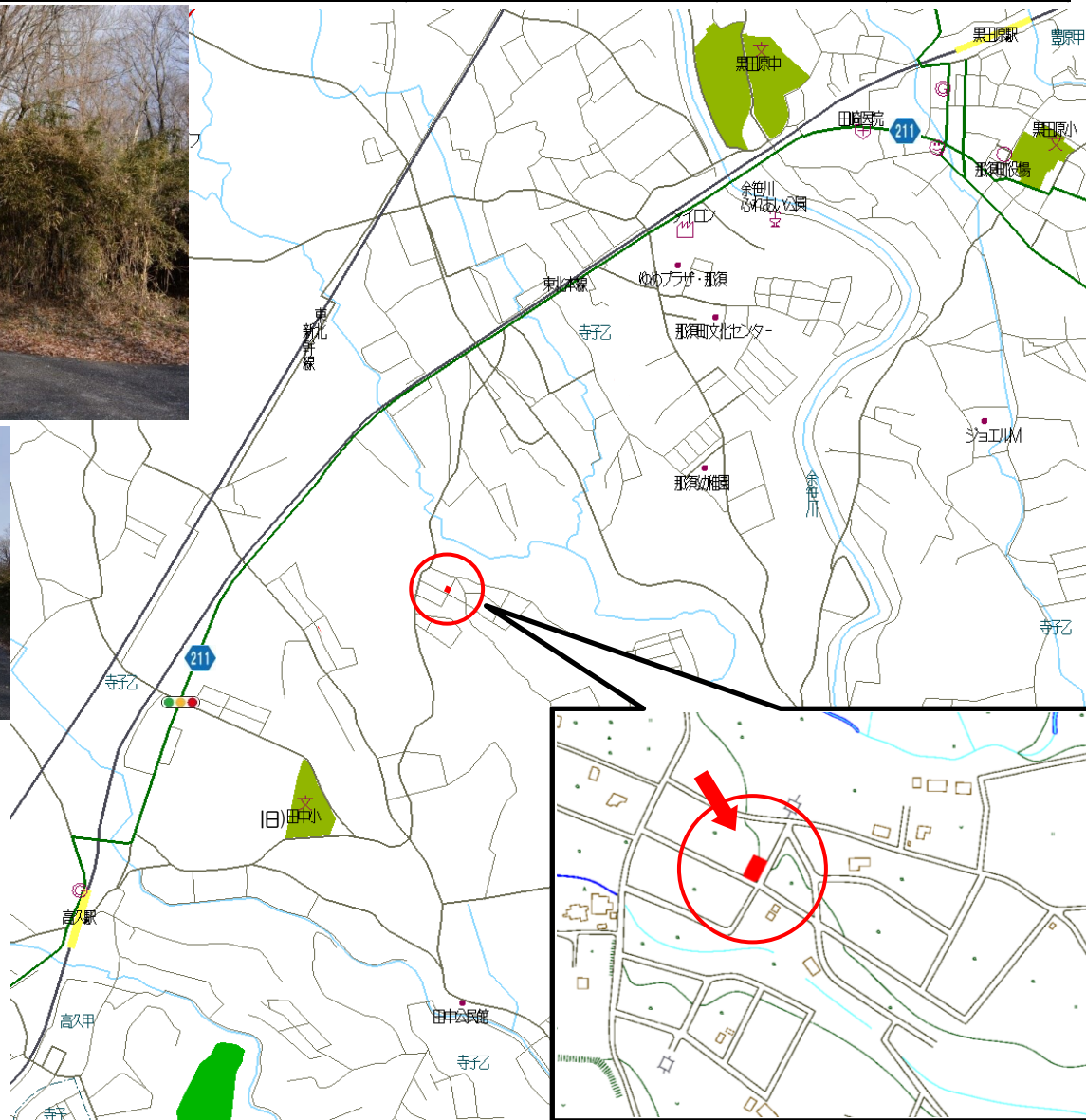
40 万円

坪単価

約0.5 万円

手数料

無し



●交通

| | |
|-----|-----------|
| 最寄駅 | 東北本線 黒田原駅 |
| 距離 | 3.1km |

●土地/建物

| | |
|----|-----------|
| 公簿 | 265㎡(80坪) |
| 地目 | 山林 地勢 平坦 |

●物件概要

| | | | |
|-------------|------------------|------|------|
| 都市計画 | 非線引 | 用途地域 | 指定無 |
| 建ぺい率 | 60% | 容積率 | 200% |
| 接道状況 | 南東/南西 | | |
| | アスファルト舗装 | | |
| | (幅員) 6.0m/6.0m | | |
| | (接面) 18.2m/11.1m | | |
| 私道(42条1項5号) | | | |

●設備

| | |
|----|-------|
| 水道 | 自治会管理 |
| 排水 | なし |

●近隣施設

| | |
|----------|-------|
| セブンイレブン | 2.2km |
| イオンタウン那須 | 5.2km |

●備考

| | |
|------------|------------|
| 【那須野ヶ原自治会】 | |
| ・給水利用権 | 700,000円 |
| ・年会費 | 別荘 48,000円 |
| | 永住 60,000円 |

※売主につき仲介手数料不要です。

免許番号 栃木県知事(14)第825号

塩那不動産管理株式会社

土地管理・不動産売買・仲介 <HP><http://www.enna-fsk.jp>

〒325-0054 栃木県那須塩原市新朝日4番5号

TEL:0287-63-4811

FAX:0287-64-3730

定休日/年末年始・お盆

営業時間/8:00~17:00

メールアドレス: info@enna-fsk.jp