

No.687

所在

那須塩原市接骨木

価格

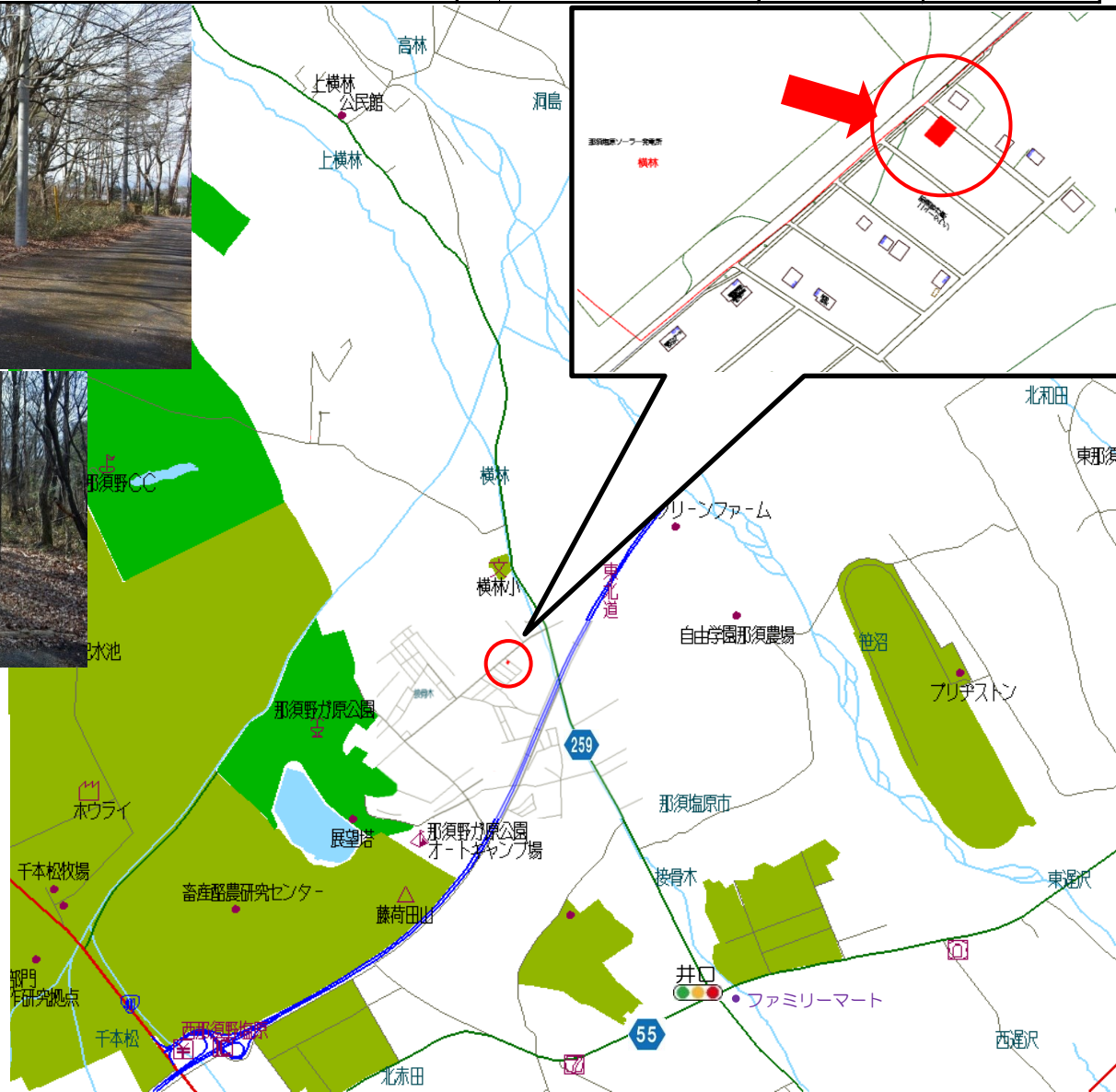
46 万円

坪単価

0.5 万円

手数料(税別)

2.3 万円



## ●交通

最寄駅	東北本線 西那須野駅
距離	7km

## ●土地/建物

公簿	338㎡		
有効・私道	有効	:304㎡(91坪)	
	私道	:34㎡	
地目	山林	地勢	平坦
取引形態	仲介		

## ●物件概要

都市計画	非線引	用途地域	無指定
建ぺい率	60%	容積率	200%
接道状況	北東	未舗装	
	(幅員)4.7m (接面)14.8m		
	私道(42条1項3号)		

## ●設備

水道	自治会水道
排水	要浄化槽設置

## ●近隣施設

那須野が原公園	1.1km
ファミリーマート	2.6km

## ●備考

【那須野が原ニュータウン】	
■水権権	:750,000円(税別)
■年間管理費	:土地 16,000円(税別) 建物 24,000円(税別)

免許番号 栃木県知事(13)第825号

塩那不動産管理株式会社

土地管理・不動産売買・仲介 <HP><http://www.enna-fsk.jp>

〒325-0054 栃木県那須塩原市新朝日4番5号

TEL:0287-63-4811

FAX:0287-64-3730

定休日/年末年始・お盆

営業時間/8:00~17:00

メールアドレス: [info@enna-fsk.jp](mailto:info@enna-fsk.jp)