

No.686

所在

那須塩原市横林

価格

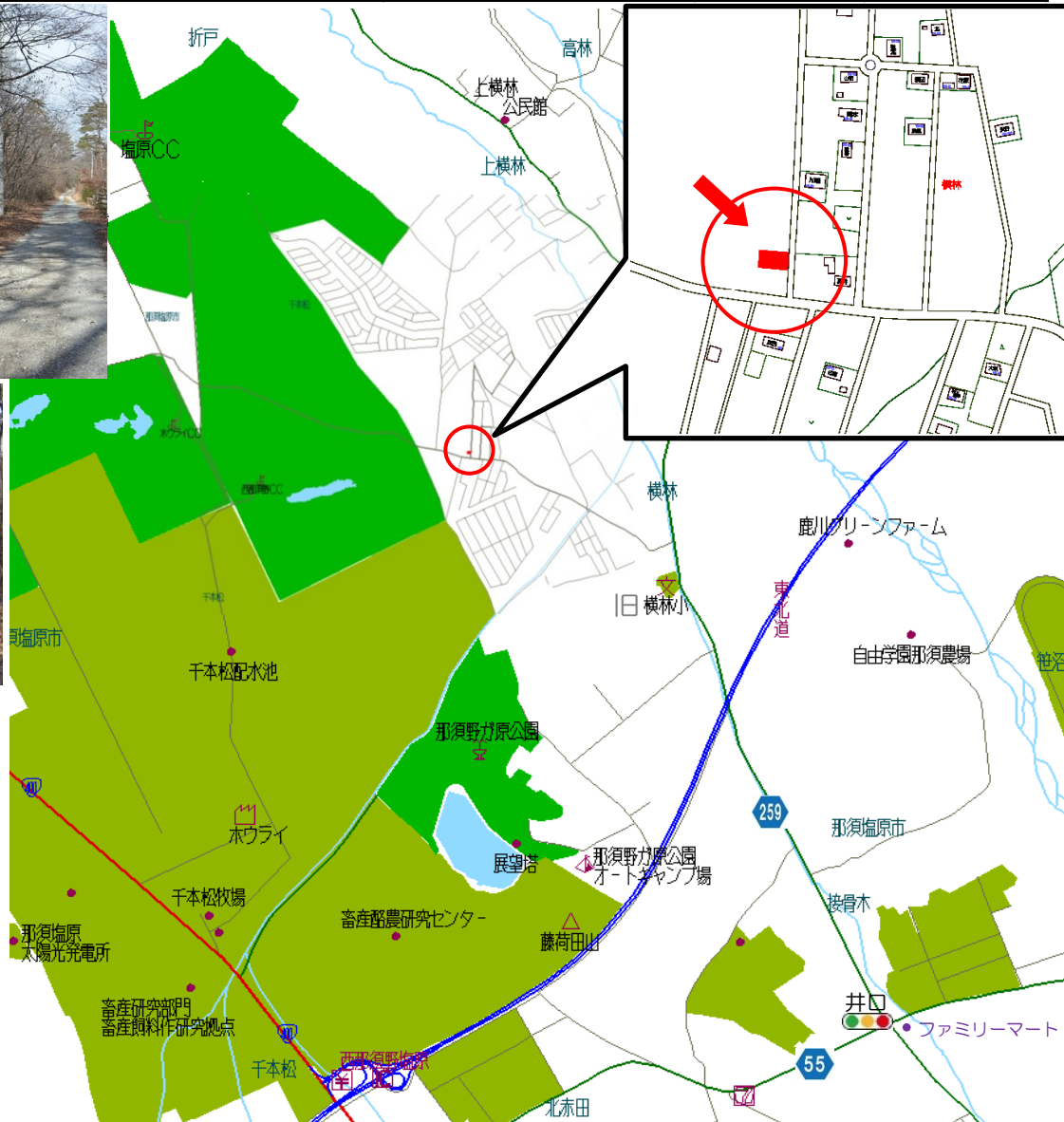
150 万円

坪単価

1.5 万円

手数料(税別)

7.5 万円



山林  
有効322㎡(97坪)

## ●交通

最寄駅	東北本線 西那須野駅
距離	8.6km

## ●土地/建物

公簿	358㎡		
有効・私道	有効	322㎡(97坪)	
	私道	36㎡	
地目	山林	地勢	平坦
取引形態	仲介		

## ●物件概要

都市計画	非線引	用途地域	無指定
建ぺい率	60%	容積率	200%
接道状況	東	未舗装	
	(幅員)4.8m(接面)15.0m		
私道(42条1項3号)			

## ●設備

水道	公営水道引込可
排水	要浄化槽設置

## ●近隣施設

那須野が原公園	3.2km
ファミリーマート	4.1km

## ●備考

【学区】箒根学園: 4.7km

免許番号 栃木県知事(14)第825号

塩那不動産管理株式会社

土地管理・不動産売買・仲介 <HP><http://www.enna-fsk.jp>

〒325-0054 栃木県那須塩原市新朝日4番5号

TEL:0287-63-4811

FAX:0287-64-3730

定休日/年末年始・お盆

営業時間/8:00~17:00

メールアドレス: info@enna-fsk.jp