

No.685

所在

那須塩原市東原

価格

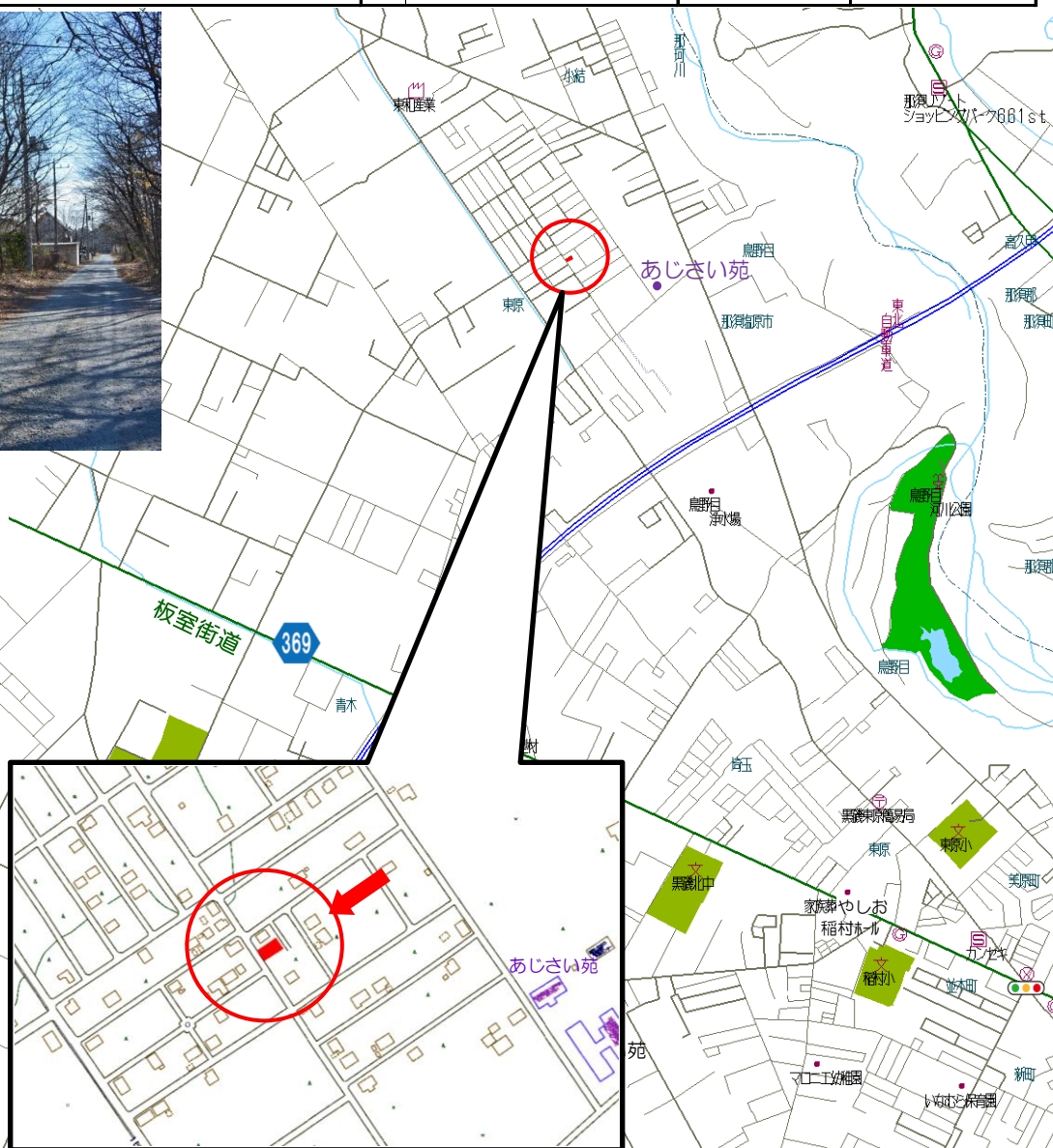
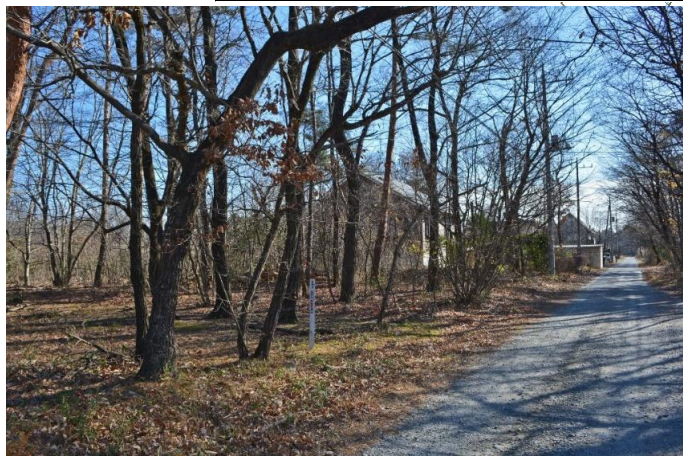
200 万円

坪単価

2.7 万円

取引態様

仲介



山林  
245㎡(74坪)

## ●交通

最寄駅	東北本線 黒磯駅
距離	5.8km

## ●土地/建物

公簿	245㎡(74坪)		
地目	山林	地勢	平坦

## ●物件概要

都市計画	非線引	用途地域	無指定
建ぺい率	60%	容積率	200%
接道状況	南西	未舗装	
	(幅員)	5.0m	
	(接面)	11.4m	
私道(42条1項5号)			

## ●設備

水道	公営水道引込可
排水	要浄化槽設置

## ●近隣施設

セブンイレブン	3.2km
スーパーダイユー ホームセンターカンセキ	3.2km

## ●備考

【学区】東原小学校: 2.9km
黒磯北中学校: 2.8km

免許番号 栃木県知事(14)第825号

塩那不動産管理株式会社

土地管理・不動産売買・仲介 <HP><http://www.enna-fsk.jp>

〒325-0054 栃木県那須塩原市新朝日4番5号

TEL:0287-63-4811

FAX:0287-64-3730

定休日/GW・お盆・年末年始

営業時間:8:00~17:00

メールアドレス: info@enna-fsk.jp