

No.684

所在

那須塩原市木綿畑

価格

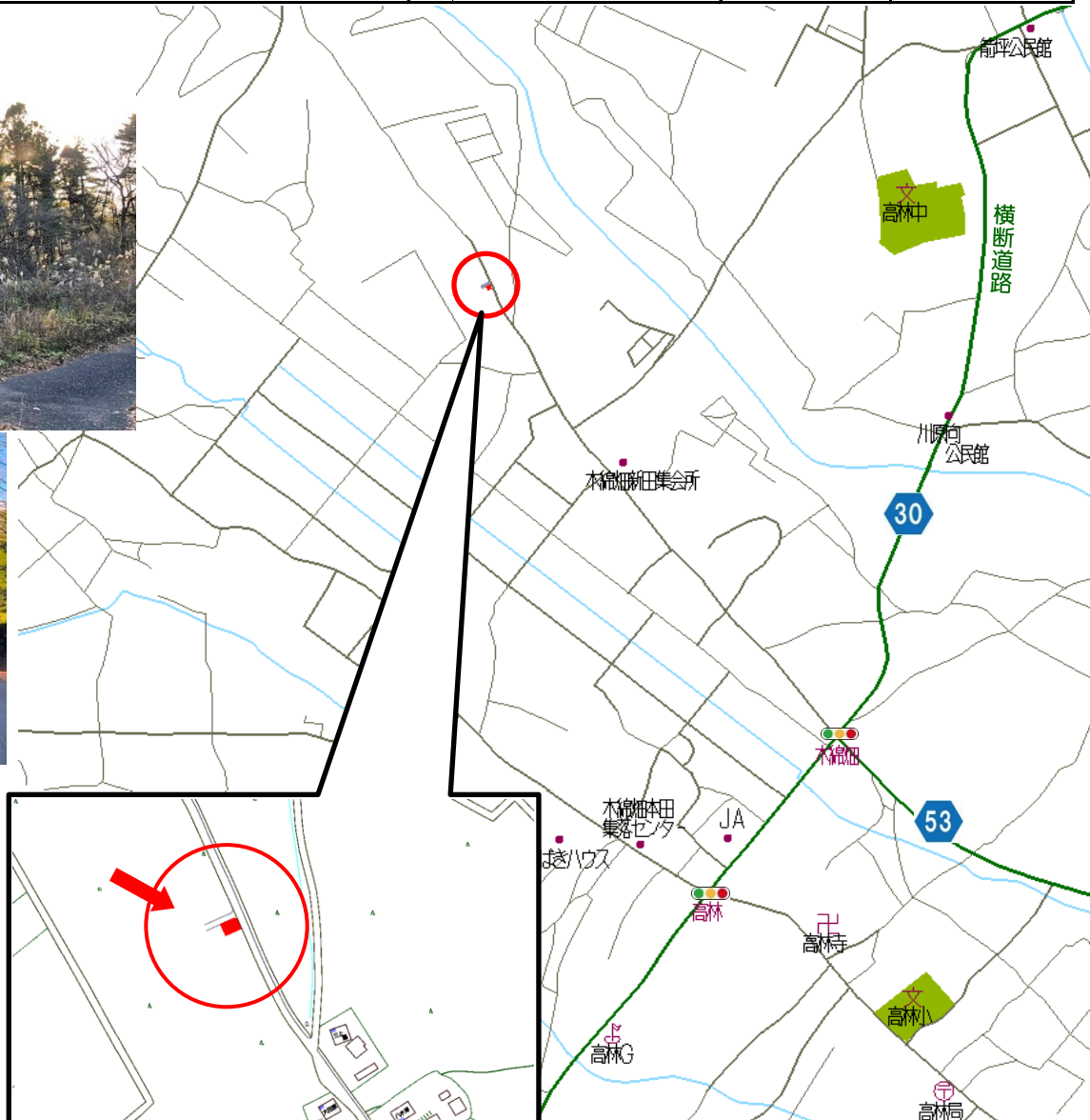
35 万円

坪単価

1 万円

手数料(税別)

1.75 万円

山林  
116㎡(35坪)

## ●交通

最寄駅	東北本線 黒磯駅
距離	11.7km

## ●土地/建物

公簿	116㎡(35坪)		
地目	山林	地勢	平坦
取引形態	仲介		

## ●物件概要

都市計画	非線引	用途地域	指定無
建ぺい率	60%	容積率	200%
接道状況	東 / 北		
	アスファルト舗装		
	(幅員) 7.0m/4.0m		
	(接面) 6.6m/11.1m		
公道/私道(42条1項5号)			

## ●設備

水道	公営水道引込可
排水	なし

## ●近隣施設

セブンイレブン	1.5km
那須ガーデンアウトレット	6.9km

## ●備考

前面道路から公営水道引込可!

免許番号 栃木県知事(14)第825号

塩那不動産管理株式会社

土地管理・不動産売買・仲介 <HP><http://www.enna-fsk.jp>

〒325-0054 栃木県那須塩原市新朝日4番5号

TEL:0287-63-4811

FAX:0287-64-3730

定休日/年末年始・お盆

営業時間/8:00~17:00

メールアドレス: info@enna-fsk.jp