

No.683

所在

那須塩原市豊浦

価格

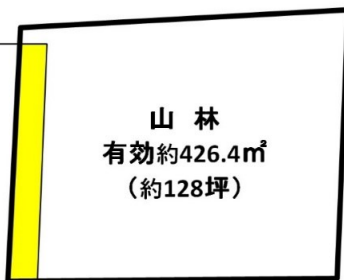
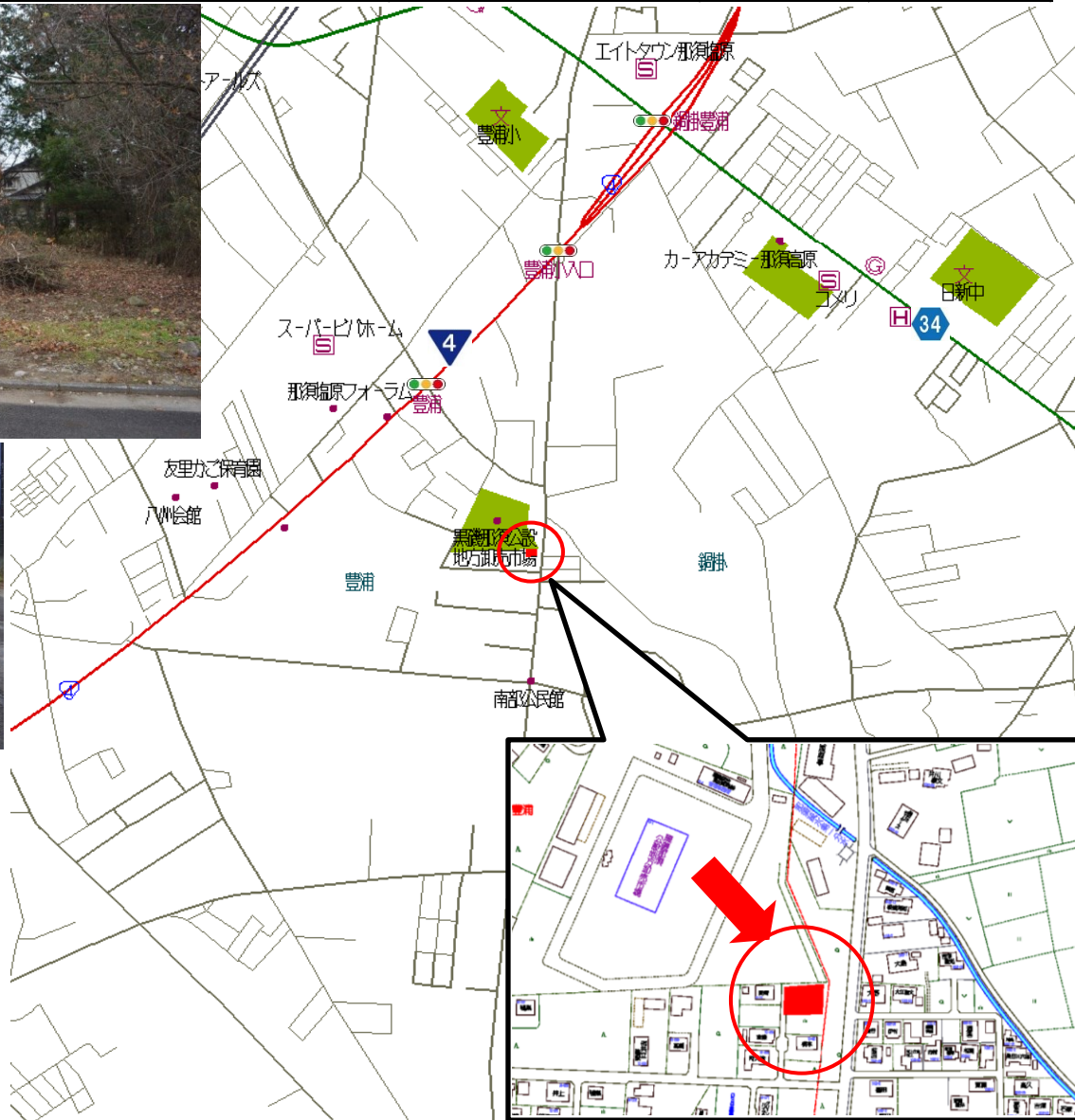
260 万円

坪単価

約2 万円

手数料(税別)

12.4 万円



山林
有効約426.4㎡
(約128坪)

●交通

最寄駅	東北本線 黒磯駅
距離	2.5km

●土地/建物

公簿	461㎡		
有効・私道	有効	:426.4㎡(約128坪)	
	私道	:約34.6㎡	
地目	山林	地勢	平坦
取引形態	仲介		

●物件概要

都市計画	非線引	用途地域	無指定
建ぺい率	60%	容積率	200%
接道状況	西	アスファルト舗装	
	(幅員)4.0m (接面)17.5m		
私道(42条1項5号)			

●設備

水道	公営水道引込可
排水	要浄化槽設置

●近隣施設

スーパービバホーム	1.0km
イトタウン那須塩原	1.7km

●備考

【学区】豊浦小学校	:1.4km
日新中学校	:3.2km

免許番号 栃木県知事(13)第825号

塩那不動産管理株式会社

土地管理・不動産売買・仲介 <HP><http://www.enna-fsk.jp>

〒325-0054 栃木県那須塩原市新朝日4番5号

TEL:0287-63-4811

FAX:0287-64-3730

定休日/年末年始・お盆

営業時間/8:00~17:00

メールアドレス: info@enna-fsk.jp