

No.660

所在

那須町寺子乙

価格

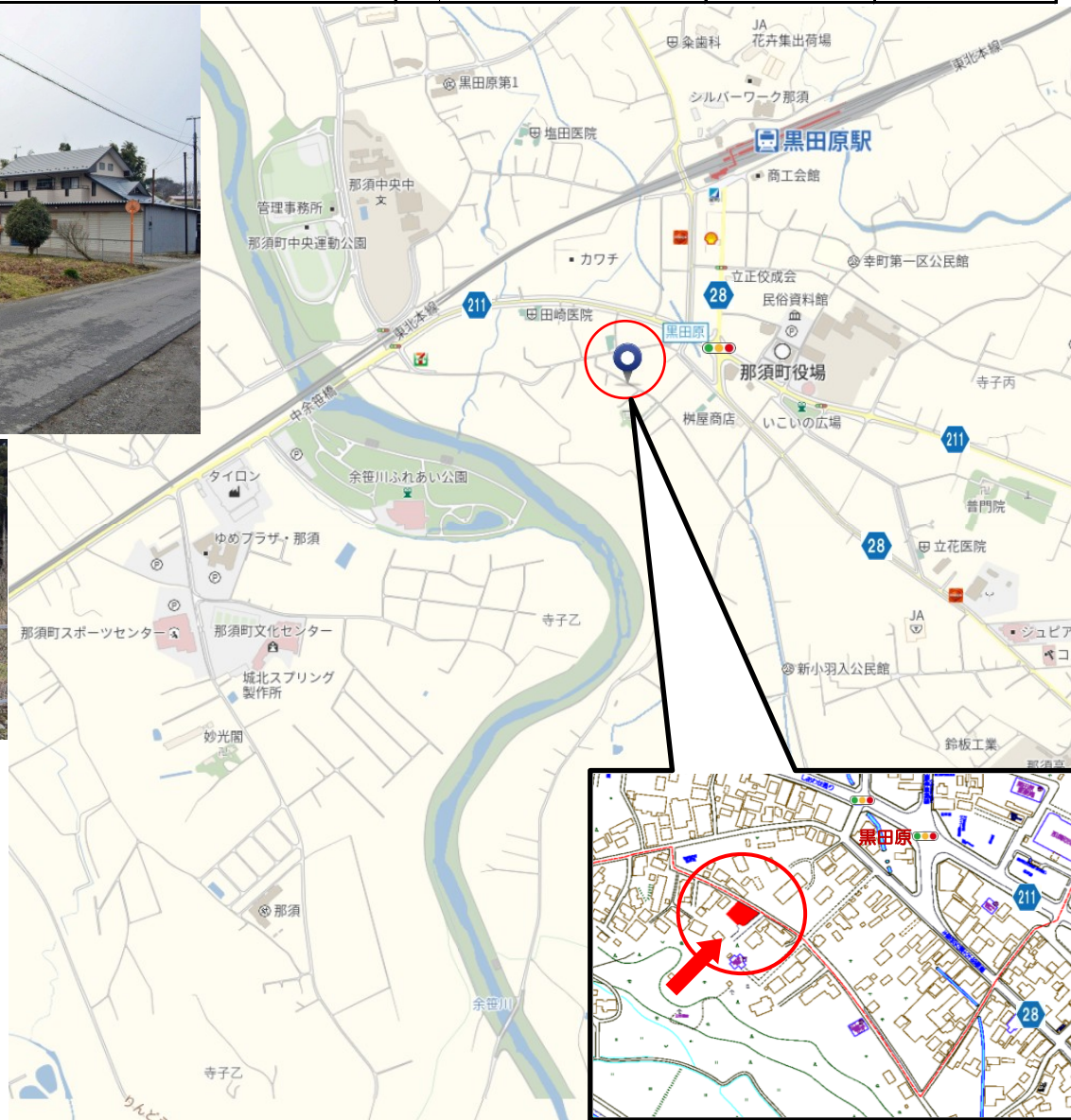
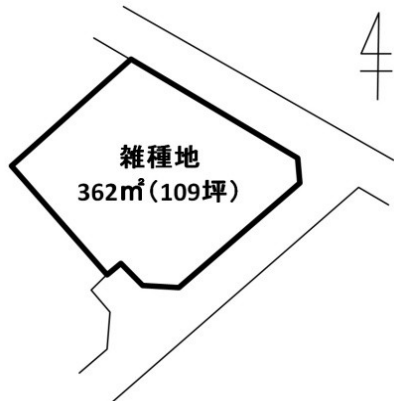
330 万円

坪単価

3 万円

手数料(税別)

15.2 万円



## ●交通

最寄駅	東北本線 黒田原駅
距離	0.6km

## ●土地/建物

公簿	362m <sup>2</sup> (109坪)		
地目	雑種地	地勢	平坦
取引形態	仲介		

## ●物件概要

都市計画	非線引	用途地域	無指定
建ぺい率	60%	容積率	200%
接道状況	北東、南東		
	アスファルト舗装、未舗装		
	(幅員)	4.2m、4.0m	
	(接面)	18.8m、15.5m	
	公道、私道		

## ●設備

水道	町営水道引込可
排水	公共下水引込可

## ●近隣施設

スーパーダイユー	0.5km
那須町役場	0.5km

## ●備考

【学区】黒田原小学校:0.8km  
那須中央中学校:1.3km

免許番号 栃木県知事(13)第825号

塩那不動産管理株式会社

土地管理・不動産売買・仲介 <HP><http://www.enna-fsk.jp>

〒325-0054 栃木県那須塩原市新朝日4番5号

TEL:0287-63-4811

FAX:0287-64-3730

定休日/年末年始・お盆

営業時間/8:00~17:00

メールアドレス: info@enna-fsk.jp