

No.643

所在

那須塩原市細竹

価格

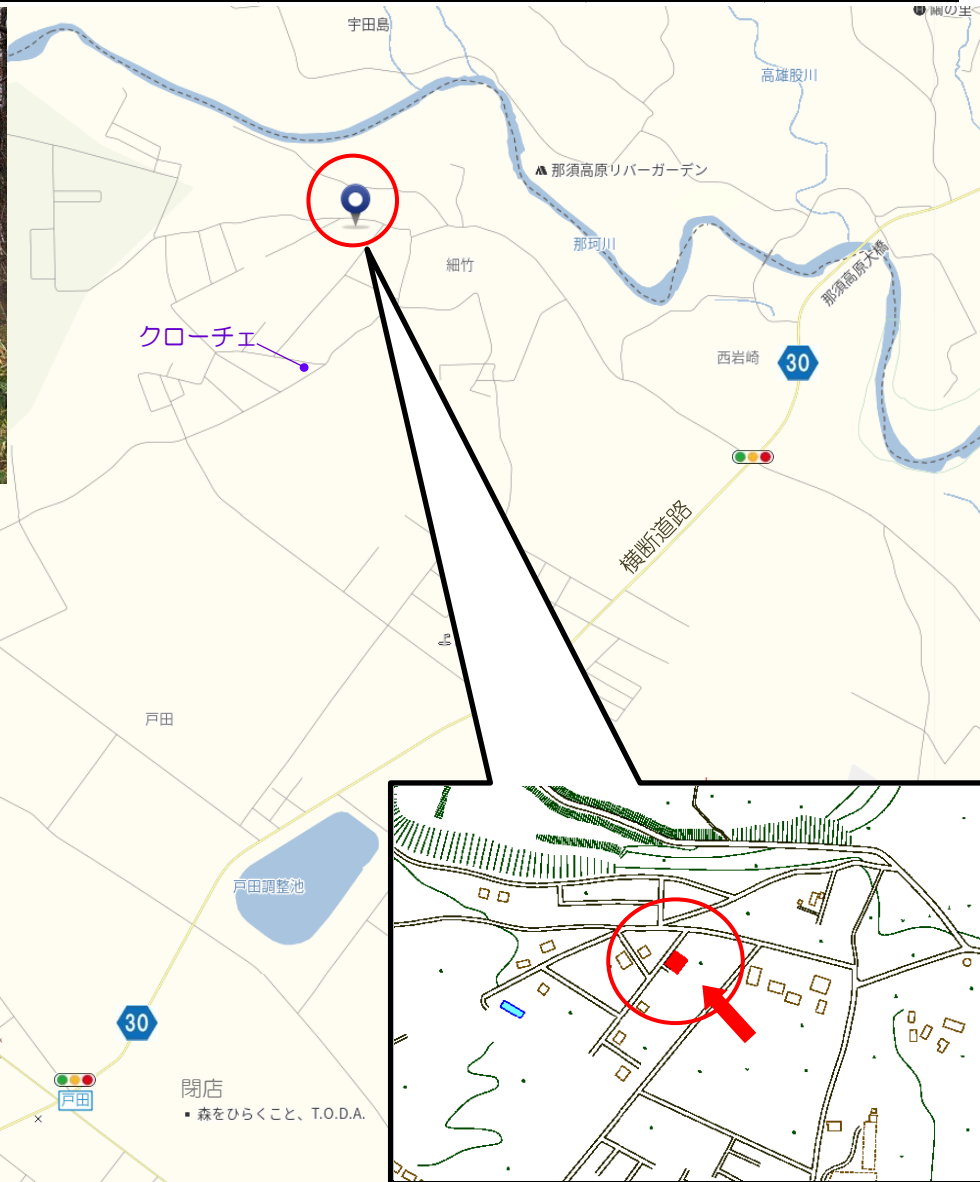
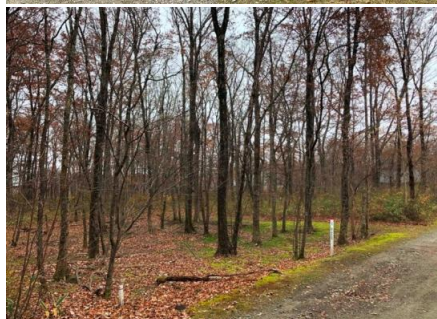
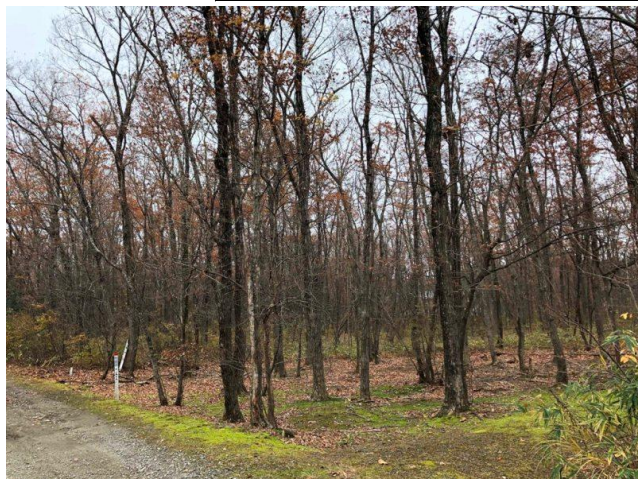
100 万円

坪単価

1.1 万円

取引態様

仲介



クローチェ

山林
有効295㎡
(89坪)

免許番号 栃木県知事(14)第825号

塩那不動産管理株式会社

土地管理・不動産売買・仲介 <HP><http://www.enna-fsk.jp>

〒325-0054 栃木県那須塩原市新朝日4番5号

TEL:0287-63-4811

FAX:0287-64-3730

定休日/GW・お盆・年末年始

営業時間/8:00~17:00

メールアドレス: info@enna-fsk.jp

●交通

最寄駅	東北本線 黒磯駅
距離	11.8km

●土地/建物

公簿	330㎡
有効・私道	有効:330㎡(89坪)
	私道:約35㎡
地目	山林
地勢	平坦

●物件概要

都市計画	非線引	用途地域	無指定
建ぺい率	60%	容積率	200%
接道状況	北西、南西		
	未舗装		
	(幅員)	4.0m、4.0m	
	(接面)	18.2m、17.2m	
私道(42条1項3号)			

●設備

水道	公営水道引込可
排水	要浄化槽設置

●近隣施設

戸田ゴルフ練習場	2.3km
スーパーいけがみ	5.0km

●備考

森の隠家的パン屋さん「croce(クローチェ)」の近くです!