

No.642

所在

那須塩原市青木

価格

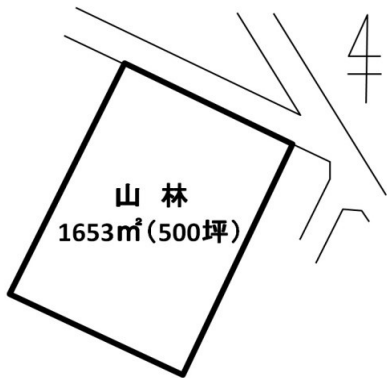
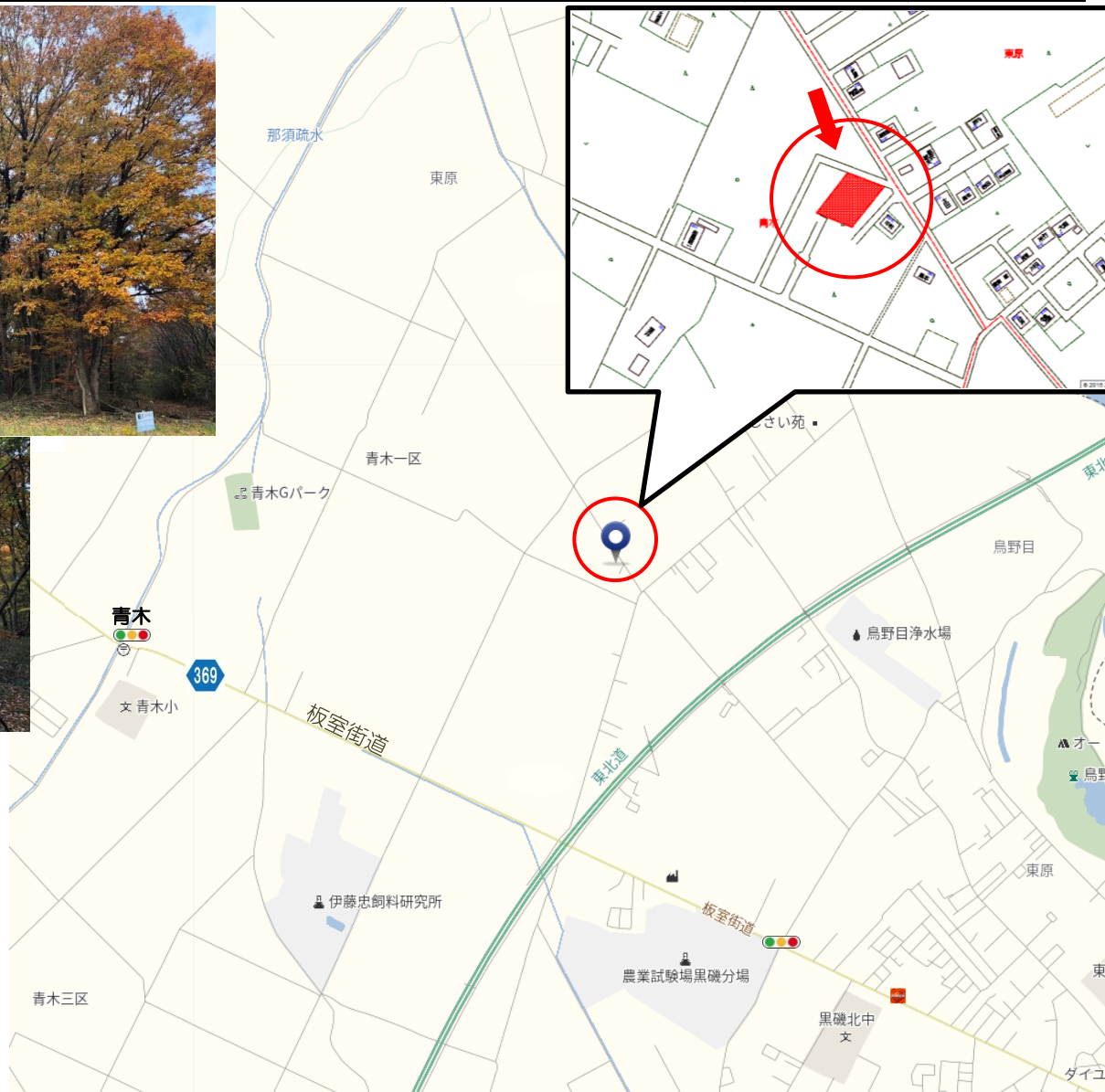
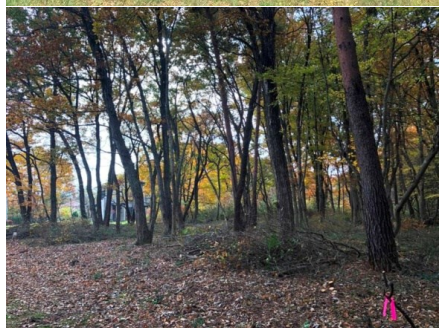
250 万円

坪単価

0.5 万円

手数料(税別)

12 万円

山林
1653㎡(500坪)

●交通

最寄駅	東北本線 黒磯駅
距離	7.4km

●土地/建物

公簿	1653㎡(500坪)		
地目	山林	地勢	平坦
取引形態	仲介		

●物件概要

都市計画	非線引	用途地域	無指定
建ぺい率	60%	容積率	200%
接道状況	北	未舗装	
	(幅員)	4.0m	
	(接面)	29.9m	
	私道		

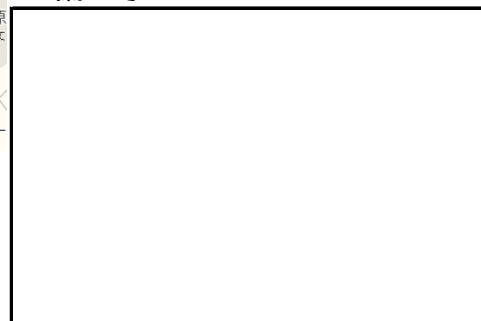
●設備

水道	要井戸掘削
排水	要浄化槽設置

●近隣施設

セブンイレブン	2.7km
道の駅 明治の森・黒磯	3.7km

●備考



免許番号 栃木県知事(12)第825号

塩那不動産管理株式会社

土地管理・不動産売買・仲介 <HP><http://www.enna-fsk.jp>

〒325-0054 栃木県那須塩原市新朝日4番5号

TEL:0287-63-4811

FAX:0287-64-3730

定休日/年末年始・お盆

営業時間/8:00~17:00

メールアドレス: info@enna-fsk.jp