

No.637

所在

那須塩原市百村

価格

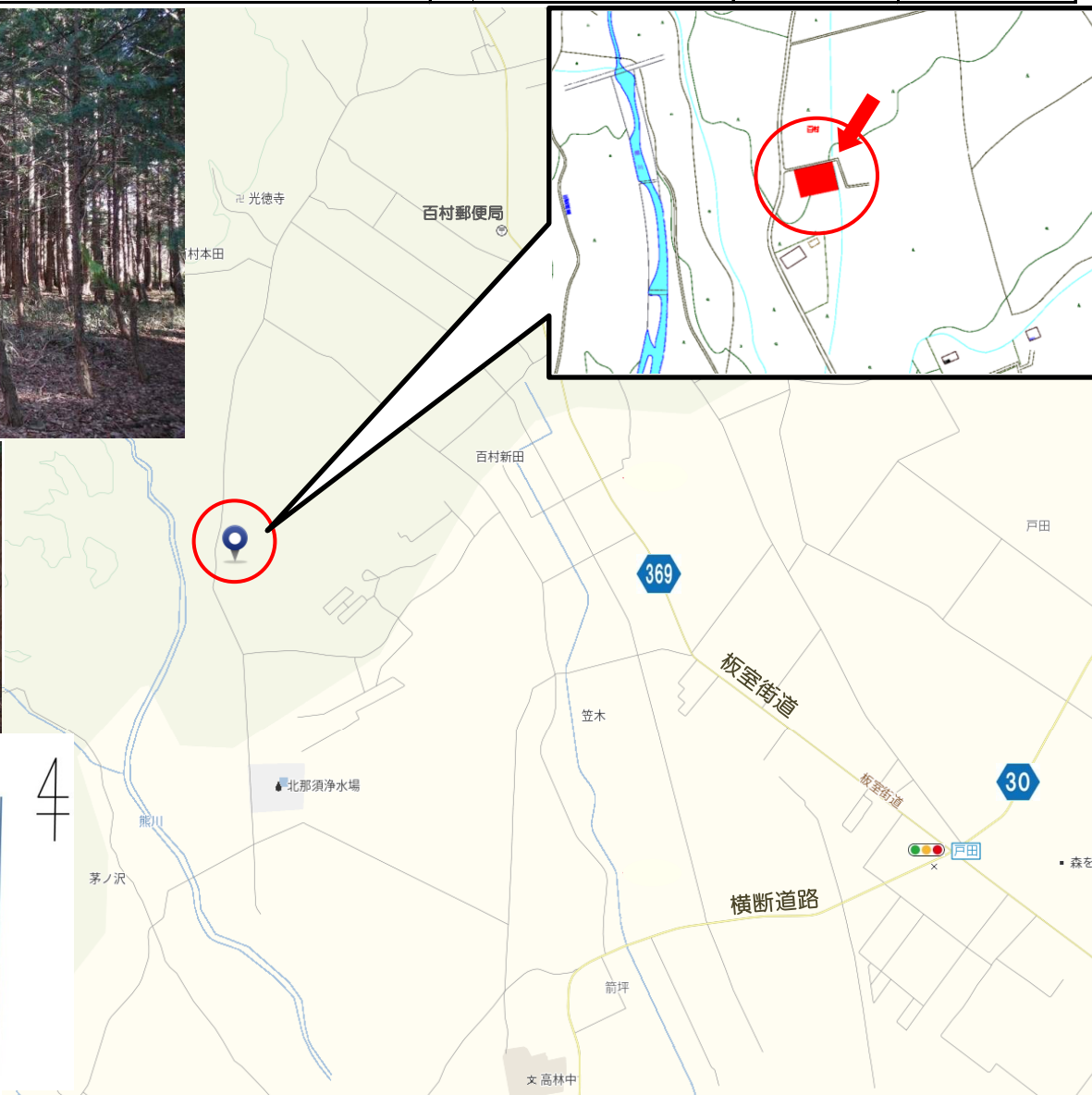
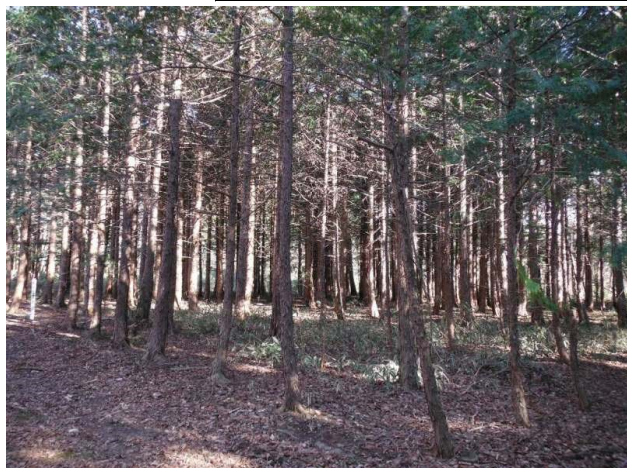
150 万円

坪単価

約0.36 万円

手数料

無し



## ●交通

最寄駅	東北本線 黒磯駅
距離	14.9km

## ●土地/建物

公簿	1363㎡(412坪)		
地目	山林	地勢	平坦

## ●物件概要

都市計画	非線引	用途地域	無指定
建ぺい率	60%	容積率	200%
接道状況	北	未舗装	
	(幅員)	4.0m	
	(接面)	44.6m	
	私道(42条1項3号)		

## ●設備

上下水道	なし
電気	引込済み

## ●近隣施設

セブンイレブン	4.8km
スーパーいけがみ	5.0km

## ●備考

遊び用の土地としていかがでしょうか！

※売主につき手数料かかりません。

原野  
1363㎡(412坪)

免許番号 栃木県知事(14)第825号

塩那不動産管理株式会社

土地管理・不動産売買・仲介 <HP><http://www.enna-fsk.jp>

〒325-0054 栃木県那須塩原市新朝日4番5号

TEL:0287-63-4811

FAX:0287-64-3730

定休日/年末年始・お盆

営業時間/8:00~17:00

メールアドレス: [info@enna-fsk.jp](mailto:info@enna-fsk.jp)