

No.631

所在

那須塩原市戸田

価格

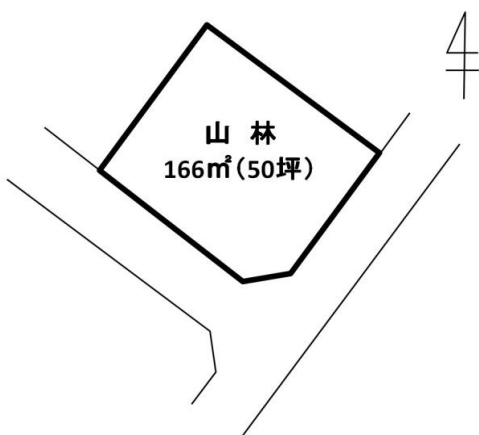
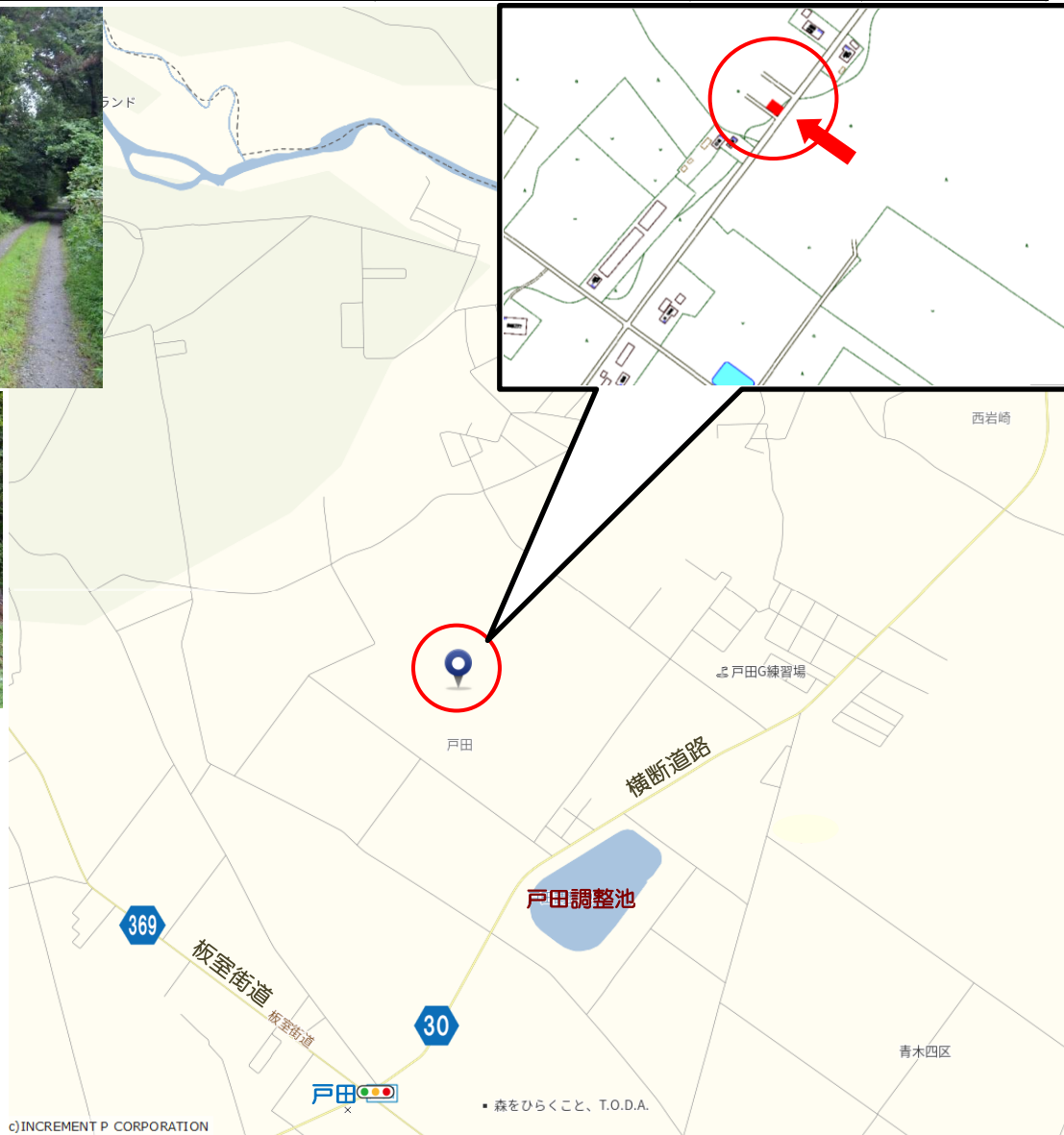
50 万円

坪単価

1 万円

手数料(税別)

2.5 万円



●交通

最寄駅	東北本線 黒磯駅
距離	12km

●土地/建物

公簿	166㎡(50坪)		
地目	山林	地勢	平坦
取引形態	仲介		

●物件概要

都市計画	非線引	用途地域	無指定
建ぺい率	60%	容積率	200%
接道状況	南西、南東		
	未舗装		
	(幅員)	4.0m、5.4m	
	(接面)	12.2m、9.6m	
私道(認定外)、市道			

●設備

水道	公営水道引込可※但し
排水	なし

●近隣施設

スーパー池上	2.0km
道の駅 明治の森・黒磯	4.5km

●備考

※【水道】但し、容量残りわずか

免許番号 栃木県知事(13)第825号

塩那不動産管理株式会社

土地管理・不動産売買・仲介 <HP><http://www.enna-fsk.jp>

〒325-0054 栃木県那須塩原市新朝日4番5号

TEL:0287-63-4811

FAX:0287-64-3730

定休日/年末年始・お盆

営業時間/8:00~17:00

メールアドレス: info@enna-fsk.jp