

No.624

所在

那須塩原市埼玉

価格

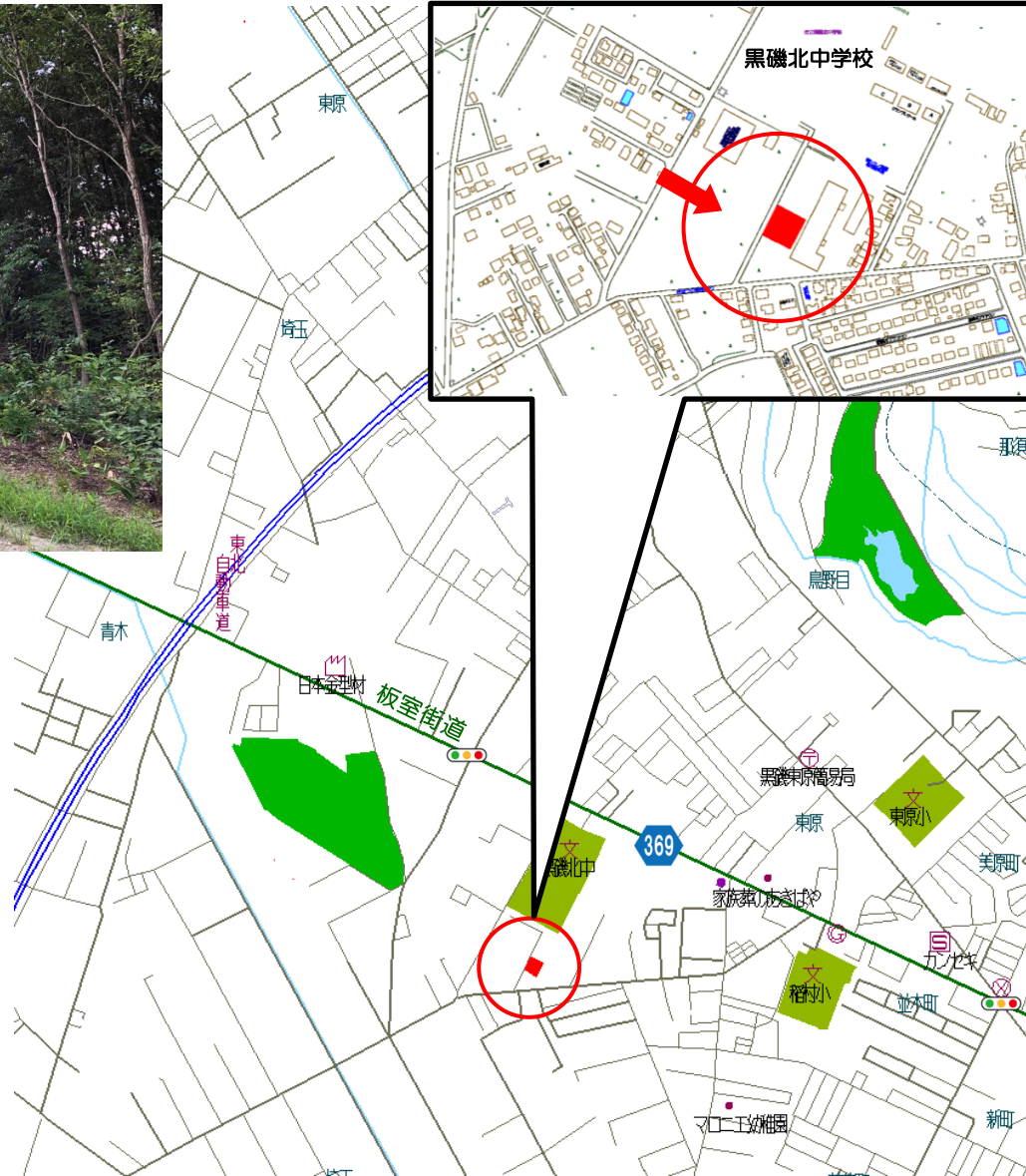
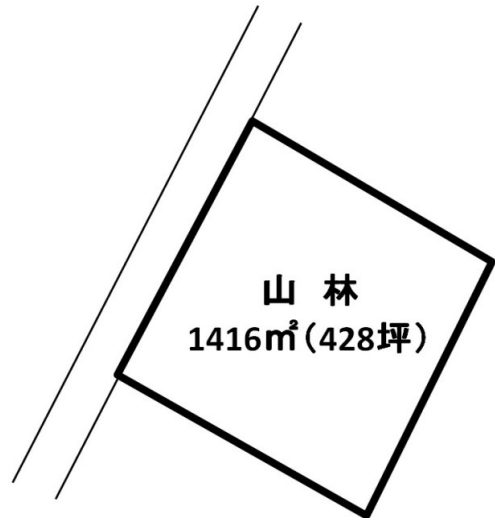
600 万円

坪単価

約1.4 万円

手数料(税別)

24 万円



●交通

最寄駅	東北本線 黒磯駅
距離	3.9km

●土地/建物

公簿	1416㎡(428坪)		
地目	山林	地勢	平坦
取引形態	仲介		

●物件概要

都市計画	非線引	用途地域	第一種中高層住居専用
建ぺい率	60%	容積率	200%
接道状況	北西		
	未舗装		
	(幅員)	6.0m	
	(接面)	38.0m	
公道			

●設備

水道	公営水道引込可※距離有
排水	公共下水引込可

●近隣施設

セブンイレブン	0.9km
スーパーダイユー	1.3km

●備考

※【水道】引込距離約70m

【学区区】稲村小学校:1.1km
黒磯北中学校:0.8km

免許番号 栃木県知事(14)第825号

塩那不動産管理株式会社

土地管理・不動産売買・仲介 <HP><http://www.enna-fsk.jp>

〒325-0054 栃木県那須塩原市新朝日4番5号

TEL:0287-63-4811

FAX:0287-64-3730

定休日/年末年始・お盆

営業時間/8:00~17:00

メールアドレス: info@enna-fsk.jp