

No.621

所在

那須塩原市野間

価格

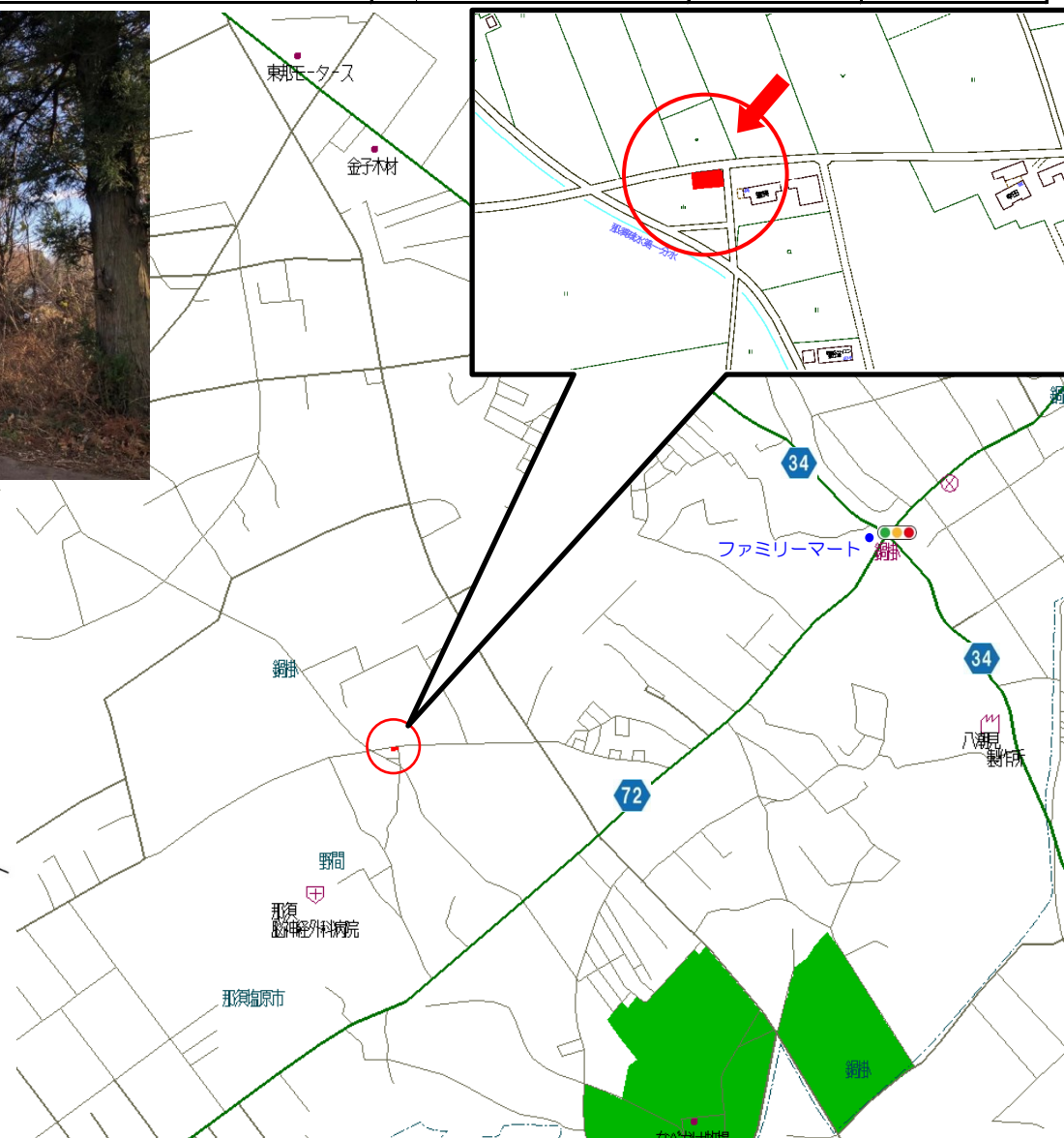
53 万円

坪単価

1 万円

手数料(税別)

約2.6 万円



●交通

最寄駅	東北本線 黒磯駅
距離	5.6km

●土地/建物

公簿	178㎡(53坪)		
地目	山林	地勢	平坦
取引形態	仲介		

●物件概要

都市計画	非線引	用途地域	指定無
建ぺい率	60%	容積率	200%
接道状況	東	アスファルト舗装	
	(幅員)		
	(接面)	8.7m	
	私道(42条1項3号)		

●設備

水道	公営水道引込可
排水	なし

●近隣施設

ファミリーマート	2.1km
羽田沼野鳥公園	3.9km

●備考

※要セットバック
⇒北側道路(公道)幅員3.2m

免許番号 栃木県知事(14)第825号

塩那不動産管理株式会社

土地管理・不動産売買・仲介 <HP><http://www.enna-fsk.jp>

〒325-0054 栃木県那須塩原市新朝日4番5号

TEL:0287-63-4811

FAX:0287-64-3730

定休日/年末年始・お盆

営業時間/8:00~17:00

メールアドレス: info@enna-fsk.jp