

No.621

所在

那須塩原市野間

価格

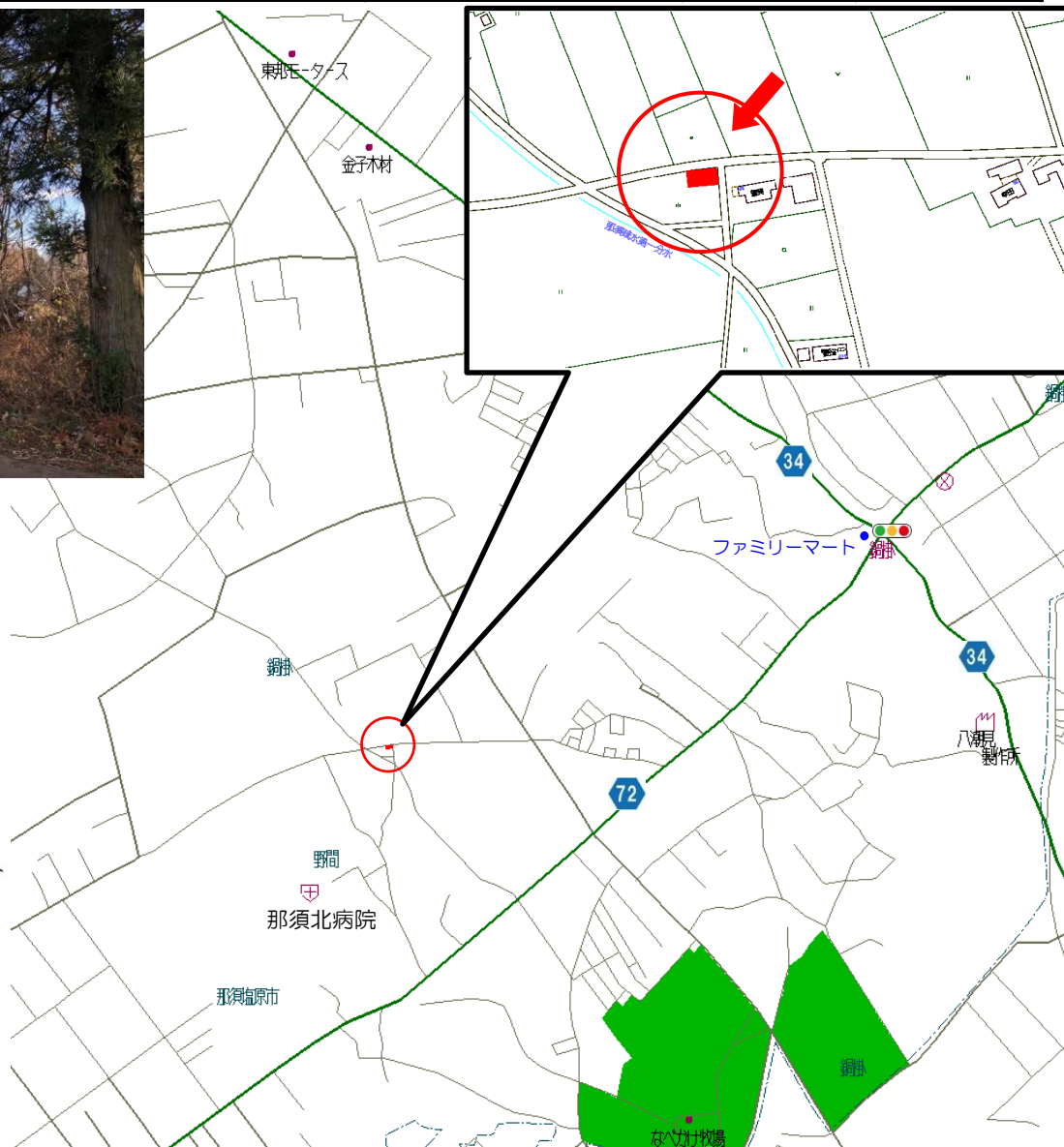
53 万円

坪単価

1 万円

取引態様

仲介



## ●交通

最寄駅	東北本線 黒磯駅
距離	5.6km

## ●土地/建物

公簿	178㎡(53坪)		
地目	山林	地勢	平坦

## ●物件概要

都市計画	非線引	用途地域	指定無
建ぺい率	60%	容積率	200%

接道状況	東
	アスファルト舗装
	(接面) 8.7m
	私道(42条1項3号)

## ●設備

水道	公営水道引込可
排水	なし

## ●近隣施設

ファミリーマート	2.1km
羽田沼野鳥公園	3.9km

## ●備考

※要セットバック  
⇒北側道路(公道) 幅員3.2m

免許番号 栃木県知事(14)第825号

塩那不動産管理株式会社

土地管理・不動産売買・仲介 <HP><http://www.enna-fsk.jp>

〒325-0054 栃木県那須塩原市新朝日4番5号

TEL:0287-63-4811

FAX:0287-64-3730

定休日/GW・お盆・年末年始

営業時間/8:00~17:00

メールアドレス: info@enna-fsk.jp