

No.618

所在

那須塩原市埼玉

価格

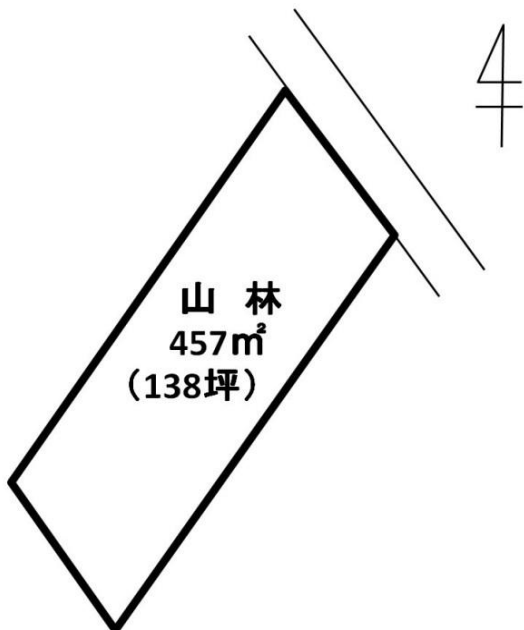
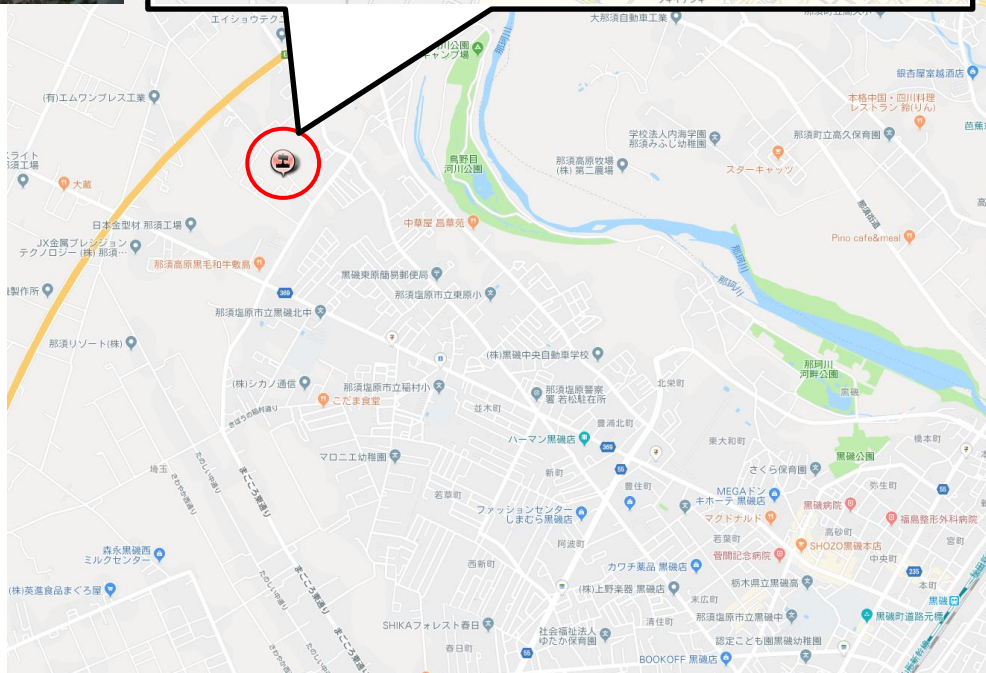
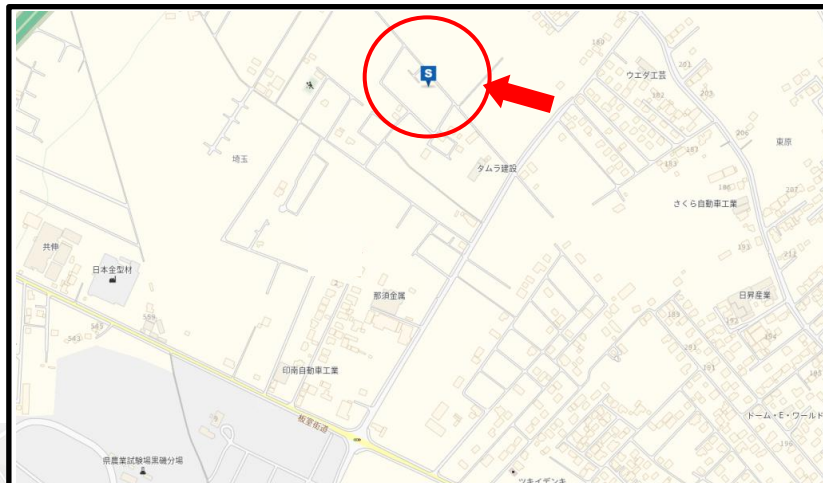
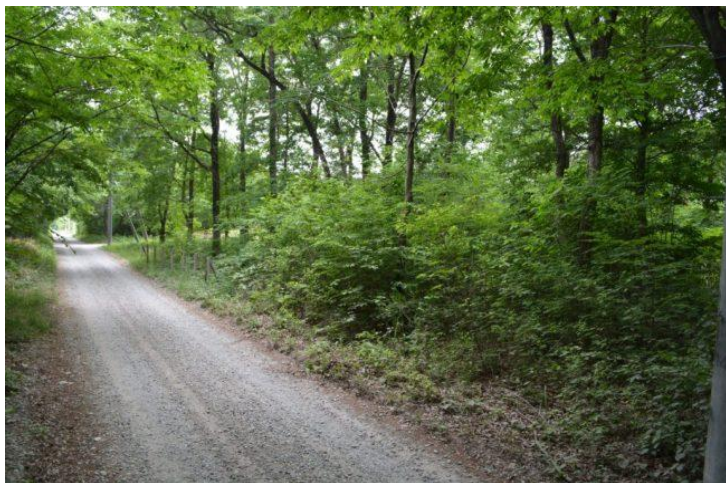
276 万円

坪単価

2 万円

取引態様

仲介



## ●交通

最寄駅	東北本線 黒磯駅
距離	4.6km

## ●土地/建物

公簿	457㎡(138坪)		
地目	原野	地勢	平坦

## ●物件概要

都市計画	非線引	用途地域	指定無
建ぺい率	60%	容積率	200%
接道状況	北東		
	未舗装		
	(幅員)	4.0m	
	(接面)	13.3m	
公道			

## ●設備

水道	公営水道引込可
排水	要浄化槽設置

## ●近隣施設

セブンイレブン	1.4km
スーパーダイユー、 ホームセンターカンセキ	2.1km

## ●備考

【学区】	稲村小学校: 1.8km 黒磯北中学校: 1.1km
------	-------------------------------

免許番号 栃木県知事(14)第825号

塩那不動産管理株式会社

土地管理・不動産売買・仲介 <HP><http://www.enna-fsk.jp>

〒325-0054 栃木県那須塩原市新朝日4番5号

TEL:0287-63-4811

FAX:0287-64-3730

定休日/GW・お盆・年末年始  
営業時間/8:00~17:00

メールアドレス: info@enna-fsk.jp