

No.605

所在

那須町高久乙

価格

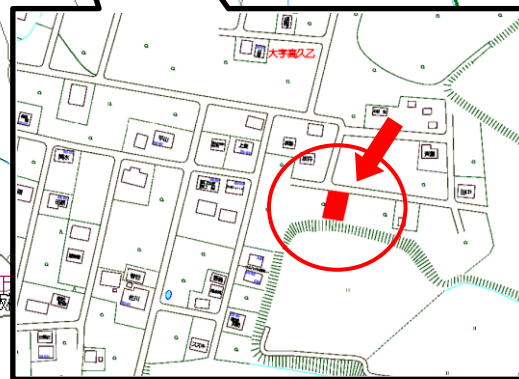
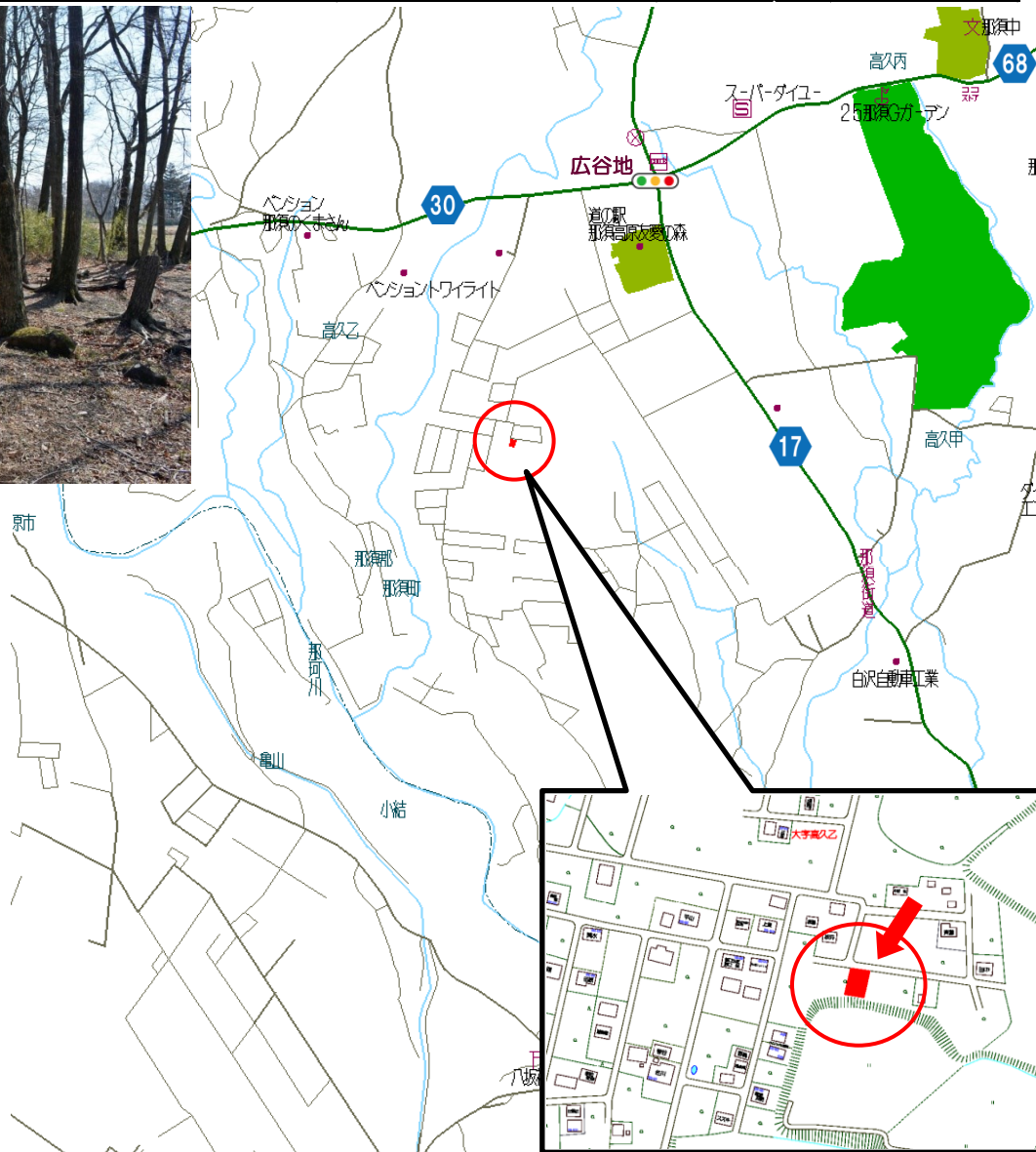
120 万円

坪単価

1 万円

手数料(税別)

6 万円



●交通

最寄駅	東北本線 黒磯駅
距離	10.4km

●土地/建物

公簿	430㎡		
有効・私道	有効:392㎡(118坪)		
	私道:38㎡		
地目	山林	地勢	平坦
取引形態	仲介		

●物件概要

都市計画	非線引	用途地域	指定無
建ぺい率	60%	容積率	200%
接道状況	北	未舗装	
	(幅員)	4.6m	
	(接面)	16.8m	
私道(42条1項5号)			

●設備

水道	自治会水道
排水	要浄化槽設置

●近隣施設

道の駅 那須高原友愛の森	0.9km
スーパーダイユー	1.5km

●備考

【広谷地道上自治会】	
・水道加入金(取出口設置工事まで) :70万円	
・年間管理費:別荘4万円/定住5万円	

免許番号 栃木県知事(14)第825号

塩那不動産管理株式会社

土地管理・不動産売買・仲介 <HP><http://www.enna-fsk.jp>

〒325-0054 栃木県那須塩原市新朝日4番5号

TEL:0287-63-4811

FAX:0287-64-3730

定休日/年末年始・お盆

営業時間/8:00~17:00

メールアドレス: info@enna-fsk.jp