

No.600

所在

那須町寺子乙

価格

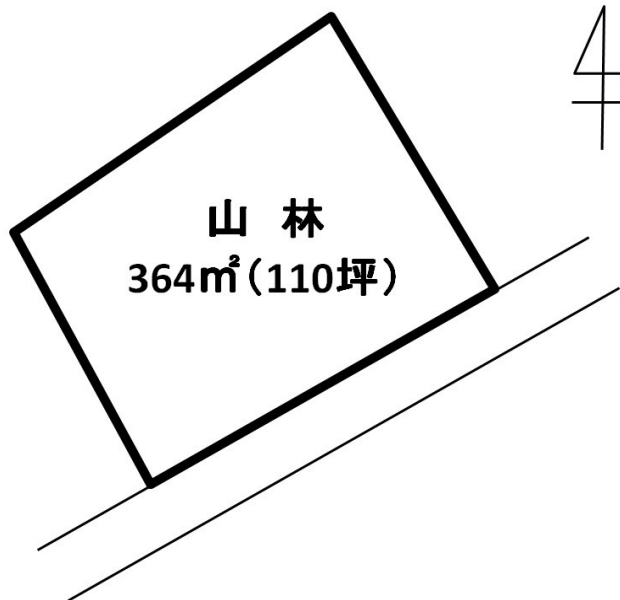
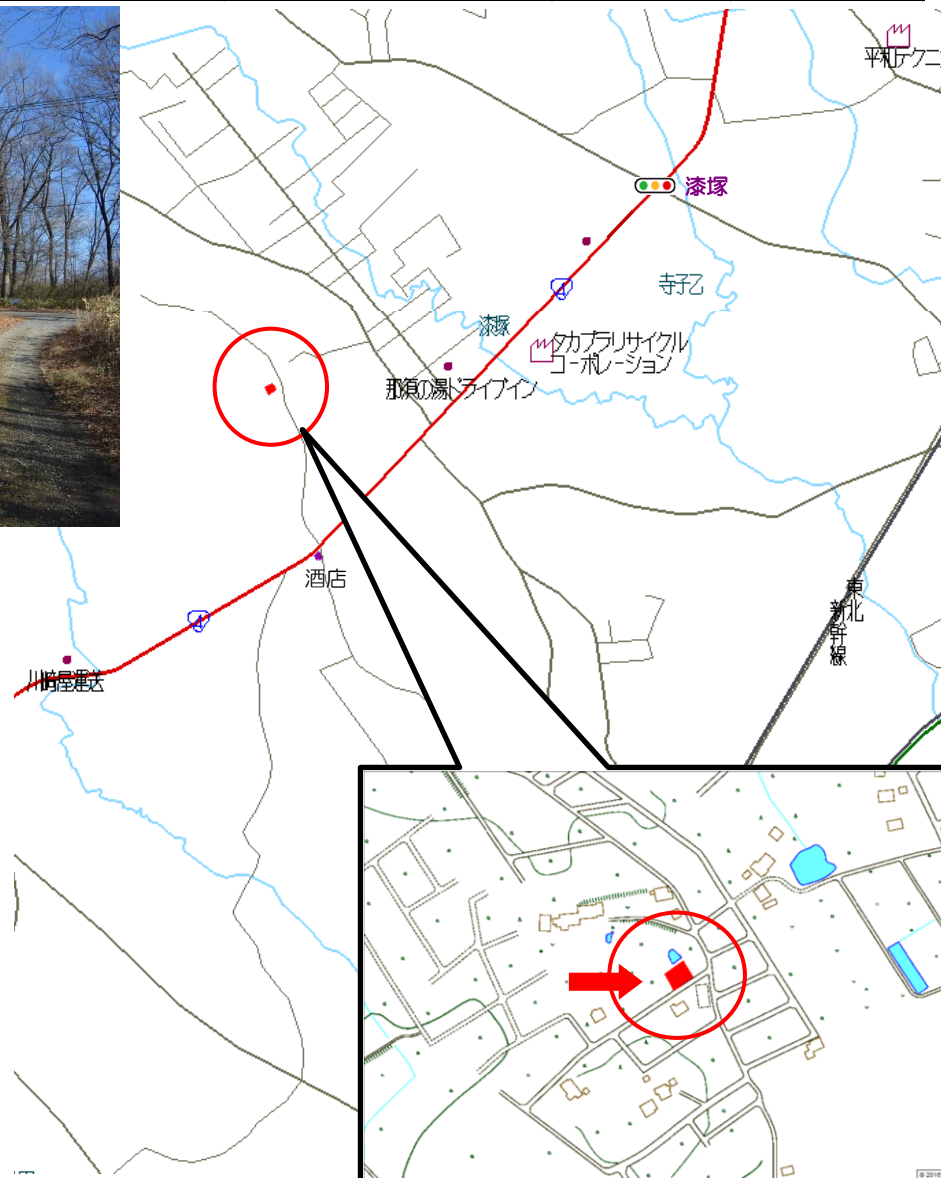
90 万円

坪単価

約0.8 万円

手数料(税別)

4.5 万円



## ●交通

最寄駅	東北本線 黒田原駅
距離	4.3km

## ●土地/建物

公簿	364㎡(110坪)		
地目	山林	地勢	平坦
取引形態	仲介		

## ●物件概要

都市計画	非線引	用途地域	指定無
建ぺい率	60%	容積率	200%
接道状況	南	未舗装	
	(幅員)	4.6m	
	(接面)	21.6m	
私道(42条1項5号)			

## ●設備

水道	町営水道引込可※
排水	要浄化槽設置

## ●近隣施設

ファミリーマート	2.1km
那須町役場、スーパーダイユー	4.3km

## ●備考

※【水道】町営水道引込距離あり  
⇒約20m

免許番号 栃木県知事(13)第825号

塩那不動産管理株式会社

土地管理・不動産売買・仲介 <HP><http://www.enna-fsk.jp>

〒325-0054 栃木県那須塩原市新朝日4番5号

TEL:0287-63-4811

FAX:0287-64-3730

定休日/年末年始・お盆

営業時間/8:00~17:00

メールアドレス: info@enna-fsk.jp