

No.587

所在

那須町高久乙

価格

200 万円

坪単価

約3.4 万円

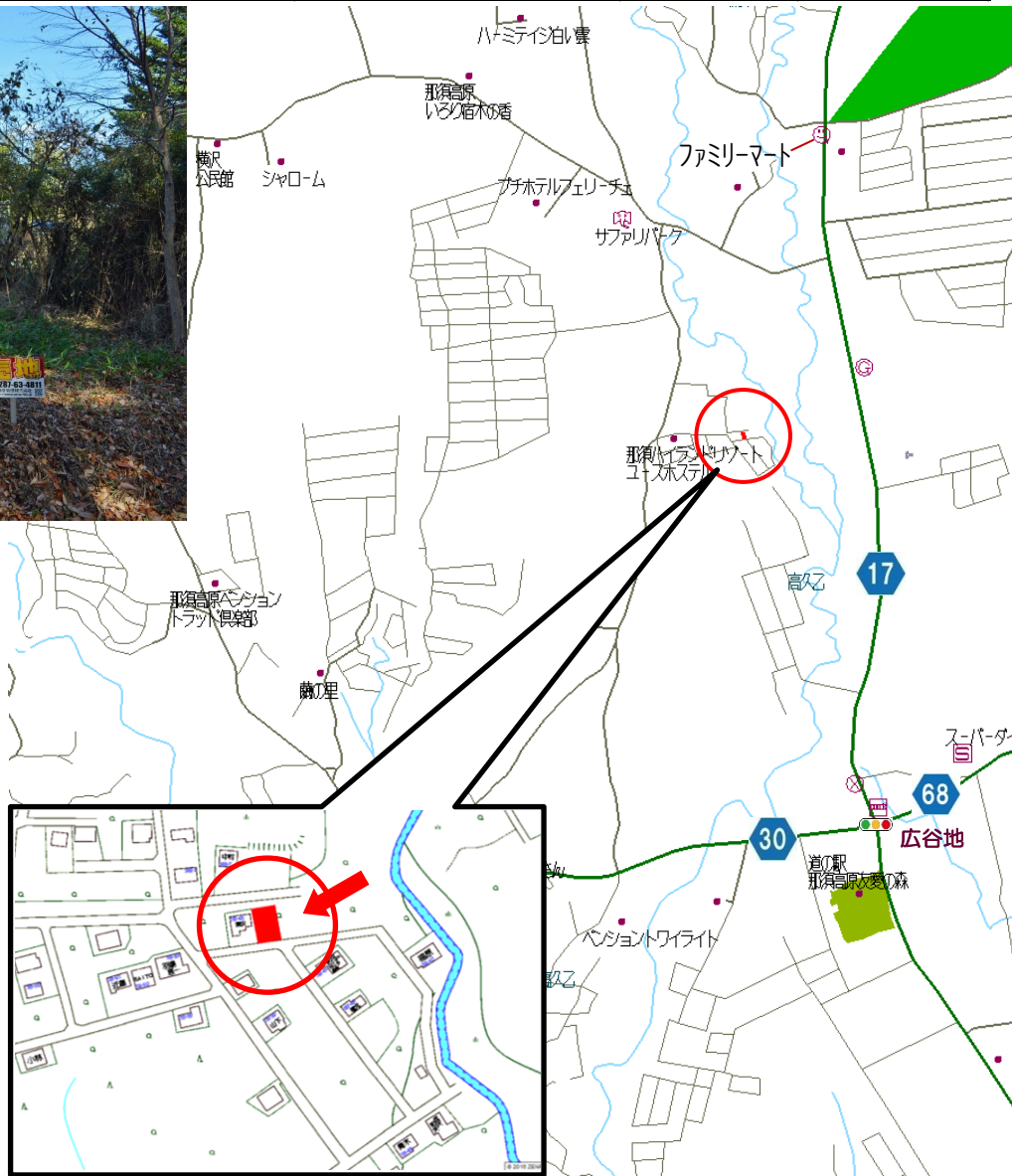
手数料(税別)

10 万円



4

山林
有効192㎡
(58坪)



●交通

最寄駅	東北本線 黒磯駅
距離	12.3km

●土地/建物

公簿	220㎡		
有効・私道	有効:192㎡(58坪)		
	私道:28㎡		
地目	山林	地勢	平坦
取引形態	仲介		

●物件概要

都市計画	非線引	用途地域	指定無
建ぺい率	60%	容積率	200%
接道状況	南	アスファルト舗装	
	(幅員)	4.5m	
	(接面)	11.9m	
私道(42条1項5号)			

●設備

水道	町営水道引込可
排水	要浄化槽設置

●近隣施設

那須サファリパーク	0.9km
道の駅 那須高原友愛の森	2.6km

●備考

免許番号 栃木県知事(14)第825号

塩那不動産管理株式会社

土地管理・不動産売買・仲介 <HP><http://www.enna-fsk.jp>

〒325-0054 栃木県那須塩原市新朝日4番5号

TEL:0287-63-4811

FAX:0287-64-3730

定休日/年末年始・お盆

営業時間/8:00~17:00

メールアドレス: info@enna-fsk.jp