

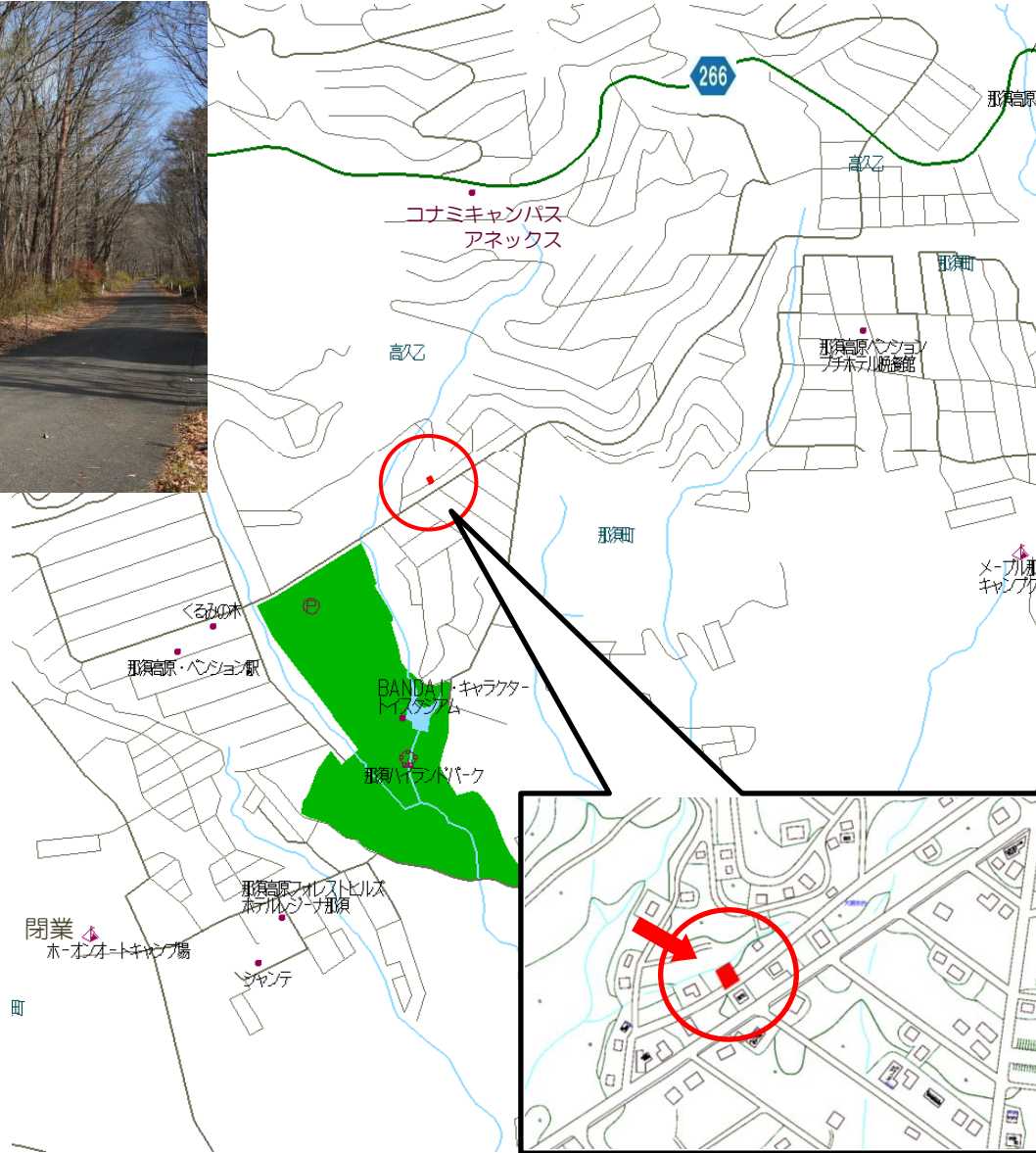
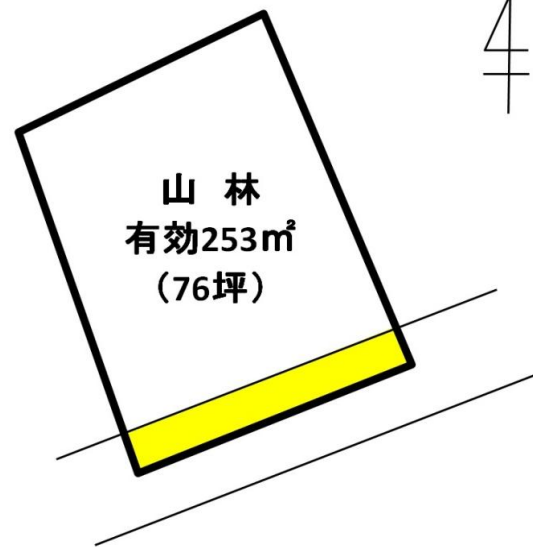
No.586

所在

那須町高久乙

価格

150 万円

坪単価
約2.0 万円取引態様
仲介

●交通

最寄駅	東北本線 黒磯駅
距離	19.8km

●土地/建物

公簿	298㎡		
有効・私道	有効:253㎡(76坪)		
	私道:45㎡		
地目	山林	地勢	平坦、一部傾斜

●物件概要

都市計画	非線引	用途地域	指定無
建ぺい率	20%	容積率	40%
接道状況	南	アスファルト舗装	
	(幅員)	5.8m	
	(接面)	15.5m	
私道(42条1項5号)			

●設備

水道	自治会水道引込可
排水	要浄化槽設置

●近隣施設

那須ハイランドパーク	0.7km
------------	-------

●備考

【那須ハイランド】
 ◆共益費/年(税別)
 ・一般用: 基本料23,000円+地積㎡×25円
 ・特別用: 基本料42,000円+地積㎡×25円
 ◆水道工事金: 325,000円(税別)
 ※その他の規定は管理事務所にて確認が必要です。
 【規制】自然公園法普通地域、景観法、森林法。

免許番号 栃木県知事(14)第825号

塩那不動産管理株式会社

土地管理・不動産売買・仲介 <HP><http://www.enna-fsk.jp>

〒325-0054 栃木県那須塩原市新朝日4番5号

TEL:0287-63-4811

FAX:0287-64-3730

定休日/GW・お盆・年末年始
営業時間/8:00~17:00

メールアドレス: info@enna-fsk.jp