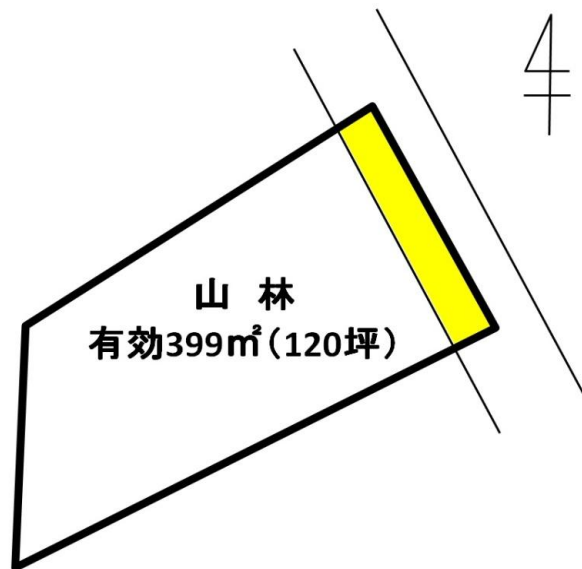
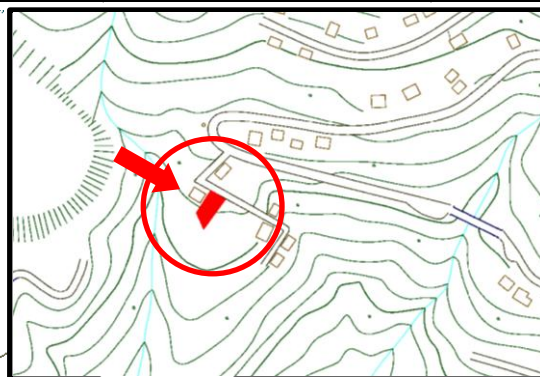


No.585

所在	那須町高久乙	価格	180 万円	坪単価	1.5 万円	手数料(税別)	9 万円
----	--------	----	--------	-----	--------	---------	------



●交通

最寄駅	東北本線 黒磯駅
距離	18.8km

●土地/建物

公 簿	449㎡		
有効・私道	有効:399㎡(120坪)		
	私道:50㎡		
地 目	山林	地 勢	やや傾斜
取引形態	仲介		

●物件概要

都市計画	非線引	用途地域	指定無
建ぺい率	20%	容積率	40%
接道状況	北東	アスファルト舗装	
	(幅員)	6.2m	
	(接面)	15.8m	
	私道(42条1項5号)		

●設備

水道	自治会水道引込可
排水	浄化槽設置義務あり

●近隣施設

那須ハイランドパーク	2.4km
------------	-------

●備考

【那須ハイランド】
◆共益費/年(税別)
・一般用: 基本料23,000円+地積㎡×25円
・特別用: 基本料42,000円+地積㎡×25円
◆水道工事金: 325,000円(税別)
※その他の規定は管理事務所にて確認が必要です。
【規制】自然公園法普通地域、景観法、森林法。

免許番号 栃木県知事(14)第825号

塩那不動産管理株式会社

土地管理・不動産売買・仲介 <HP><http://www.enna-fsk.jp>

〒325-0054 栃木県那須塩原市新朝日4番5号

TEL:0287-63-4811

FAX:0287-64-3730

定休日/GW・お盆・年末年始

営業時間/8:00~17:00

メールアドレス: info@enna-fsk.jp