

No.584

所在

那須町高久乙

価格

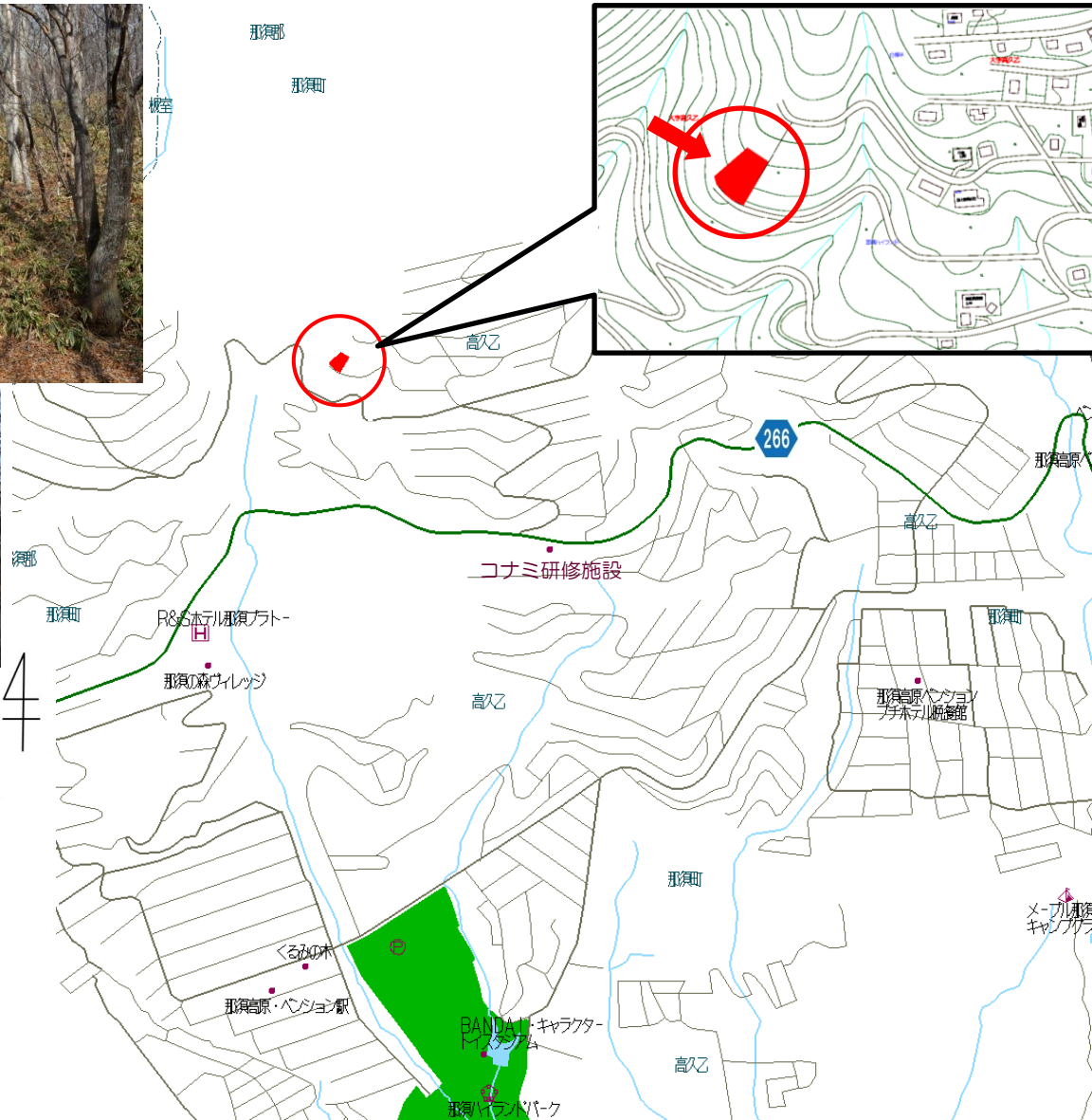
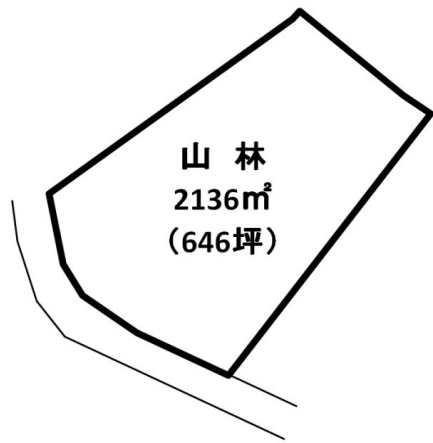
150 万円

坪単価

約0.23 万円

手数料(税別)

7.5 万円



●交通

最寄駅	東北本線 黒磯駅
距離	20.8km

●土地/建物

公簿	2136㎡(646坪)		
地目	山林	地勢	傾斜地
取引形態	仲介		

●物件概要

都市計画	非線引	用途地域	指定無
建ぺい率	20%	容積率	40%
接道状況	南西 (幅員)	アスファルト舗装 6.0m	
	(接面)	46.5m	
	私道(42条1項5号)		

●設備

水道	自治会水道引込可
排水	要浄化槽設置

●近隣施設

南ヶ丘牧場	5.4km
那須ハイランドパーク	5.5km

●備考

【那須ハイランド】	
◆共益費/年(税別)	
・一般用: 基本料23,000円+地積㎡×25円	
・特別用: 基本料42,000円+地積㎡×25円	
◆水道工事金: 325,000円(税別)	
※その他の規定は管理事務所にて確認が必要です。	
【規制】自然公園法普通地域、景観法、森林法。	

免許番号 栃木県知事(14)第825号

塩那不動産管理株式会社

土地管理・不動産売買・仲介 <HP><http://www.enna-fsk.jp>

〒325-0054 栃木県那須塩原市新朝日4番5号

TEL:0287-63-4811

FAX:0287-64-3730

定休日/年末年始・お盆

営業時間/8:00~17:00

メールアドレス: info@enna-fsk.jp