

No.584

所在

那須町高久乙

価格

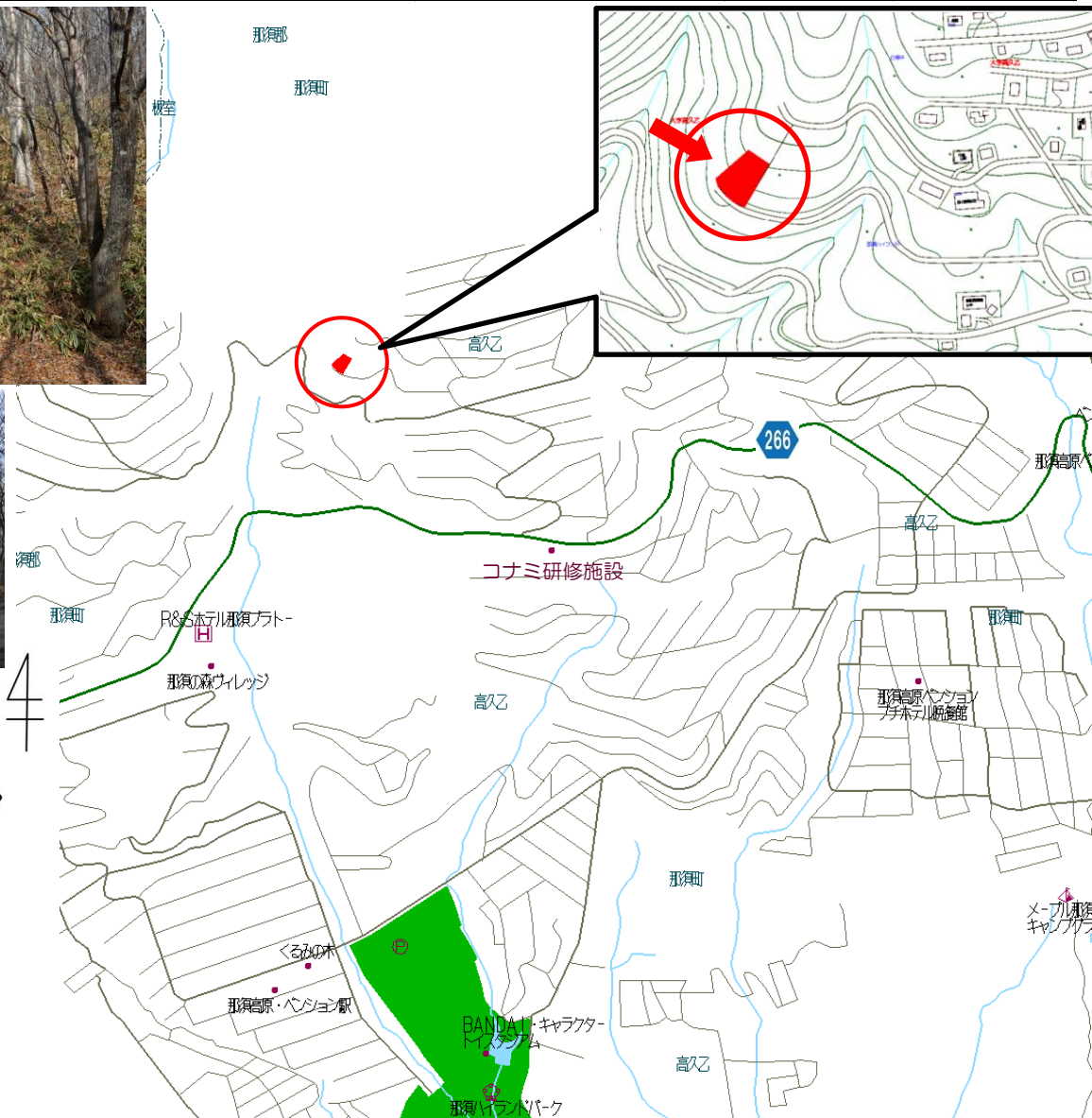
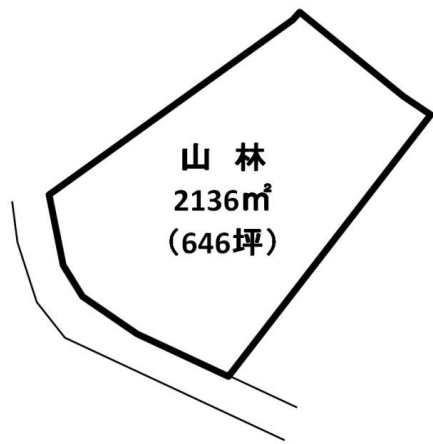
180 万円

坪単価

約0.27 万円

手数料(税別)

9 万円



## ●交通

最寄駅	東北本線 黒磯駅
距離	20.8km

## ●土地/建物

公 簿	2136m <sup>2</sup> (646坪)		
地 目	山林	地 勢	傾斜地
取引形態	仲介		

## ●物件概要

都市計画	非線引	用途地域	指定無
建ぺい率	20%	容積率	40%
接道状況	南西	アスファルト舗装	
	(幅員)	6.0m	
	(接面)	46.5m	
	私道(42条1項5号)		

## ●設備

水道	自治会水道引込可
排水	要浄化槽設置

## ●近隣施設

南ヶ丘牧場	5.4km
那須ハイランドパーク	5.5km

## ●備考

【那須ハイランド】  
 ◆共益費/年(税別)  
 ・一般用: 基本料23,000円+地積㎡×25円  
 ・特別用: 基本料42,000円+地積㎡×25円  
 ◆水道工事金: 325,000円(税別)  
 ※その他の規定は管理事務所にて確認が必要です。  
 【規制】自然公園法普通地域、景観法、森林法。

免許番号 栃木県知事(14)第825号

塩那不動産管理株式会社

土地管理・不動産売買・仲介 <HP><http://www.enna-fsk.jp>

〒325-0054 栃木県那須塩原市新朝日4番5号

TEL:0287-63-4811

FAX:0287-64-3730

定休日/GW・お盆・年末年始

営業時間/8:00~17:00

メールアドレス: [info@enna-fsk.jp](mailto:info@enna-fsk.jp)