

No.573

所在

那須塩原市井口

価格

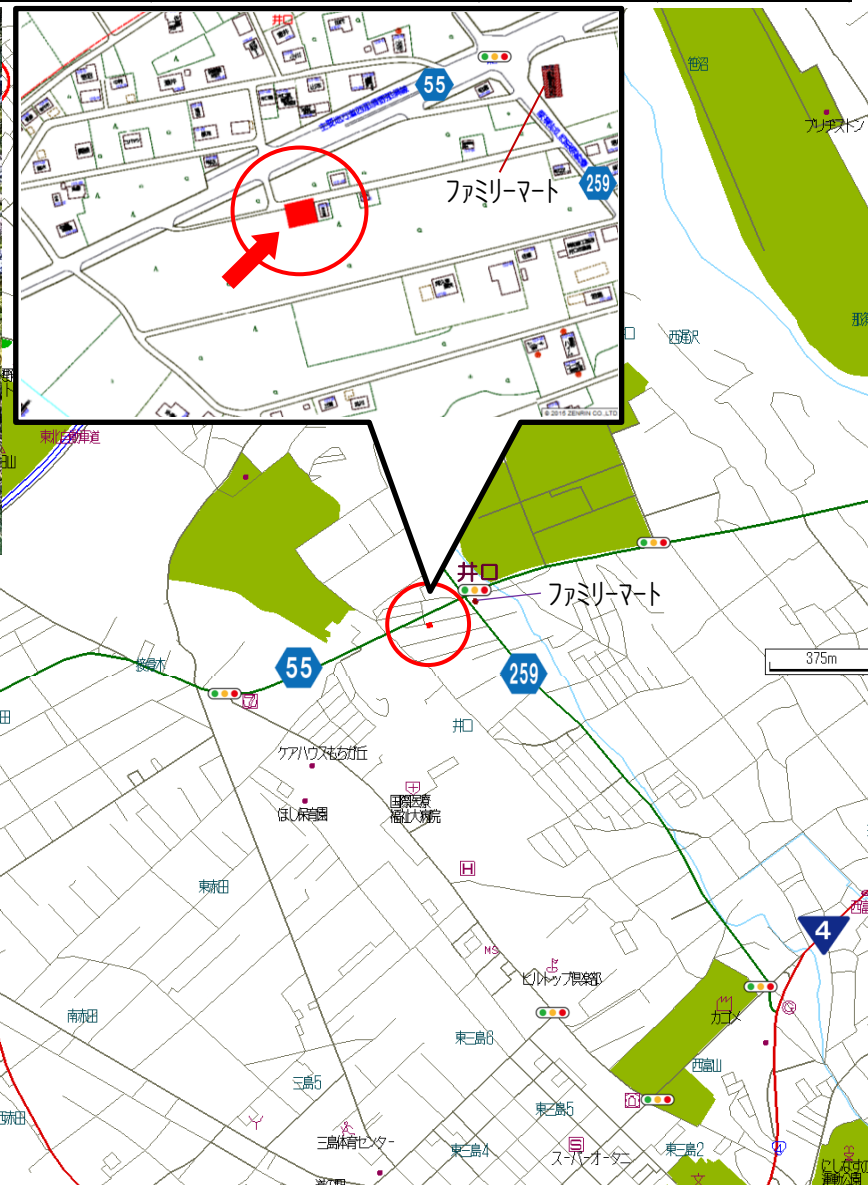
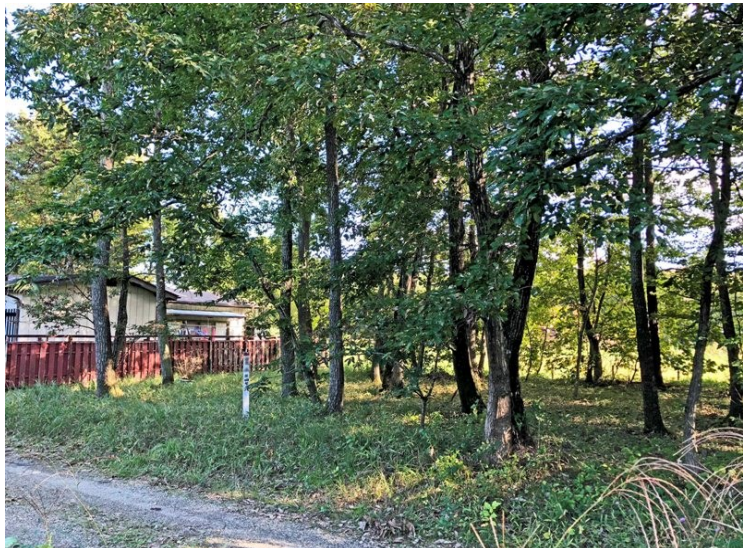
323 万円

坪単価

約3.2 万円

手数料(税別)

約15 万円



山林  
有効334㎡  
(101坪)

## ●交通

最寄駅	東北本線 西那須野駅
距離	4.5km

## ●土地/建物

公簿	379㎡		
有効・その他	有効:334㎡(101坪)		
	その他道路:45㎡		
地目	山林	地勢	平坦
取引形態	仲介		

## ●物件概要

都市計画	非線引	用途地域	指定無
建ぺい率	60%	容積率	200%
接道状況	北	未舗装	
	(幅員)	4.6m	
	(接面)	19.1m	
	私道(42条1項5号)		

## ●設備

水道	公営水道引込可
排水	要浄化槽設置

## ●近隣施設

ファミリーマート	0.2km
国際医療福祉大学病院	1.5km

## ●備考

井口交差点から0.2kmです!

【学区】槻沢小学校:3.0km  
三島中学校:3.1km

免許番号 栃木県知事(14)第825号

塩那不動産管理株式会社

土地管理・不動産売買・仲介 <HP><http://www.enna-fsk.jp>

〒325-0054 栃木県那須塩原市新朝日4番5号

TEL:0287-63-4811

FAX:0287-64-3730

定休日/年末年始・お盆

営業時間/8:00~17:00

メールアドレス: info@enna-fsk.jp