

No.553

所在

那須塩原市塩野崎

価格

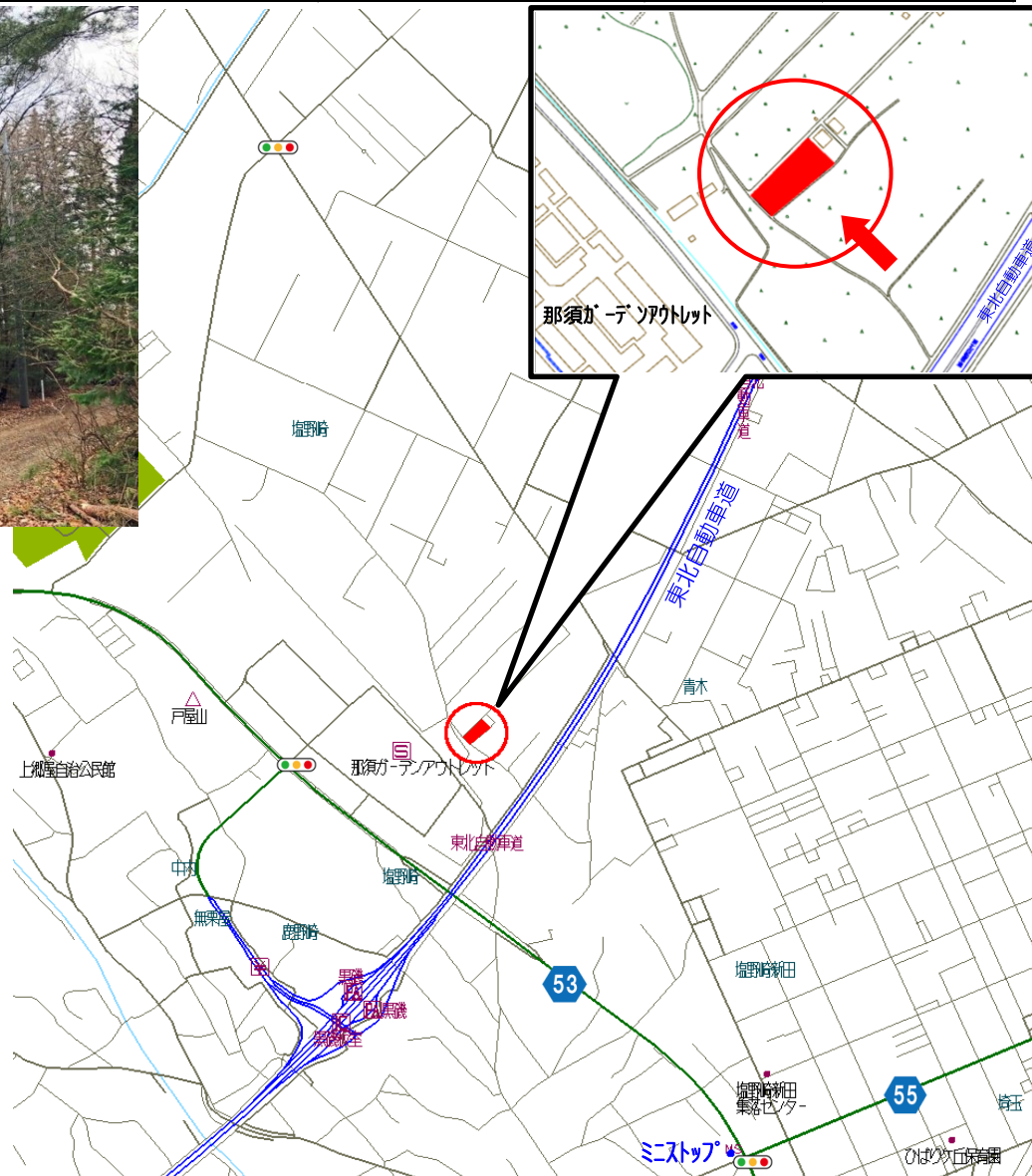
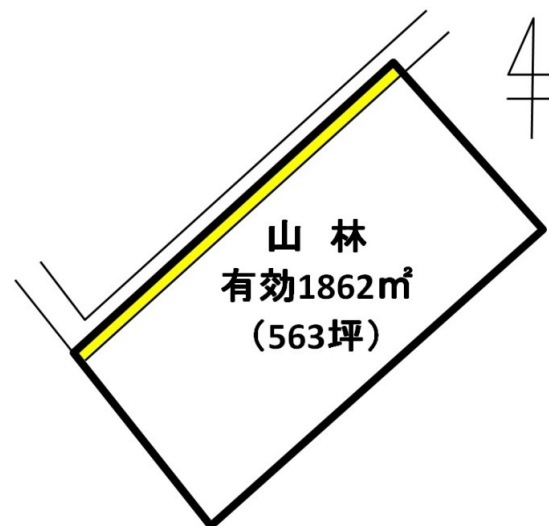
500 万円

坪単価

約0.9 万円

手数料(税別)

約21 万円



## ●交通

最寄駅	東北新幹線 那須塩原駅
距離	5.8km

## ●土地/建物

公簿	1,993㎡		
有効・その他	有効:1,862坪(563坪)		
	道路負担:131㎡		
地目	山林	地勢	平坦
取引形態	仲介		

## ●物件概要

都市計画	非線引	用途地域	指定無
建ぺい率	60%	容積率	200%
接道状況	北西	未舗装	
	(幅員)	4.0m	
	(接面)	58.7m	
私道(42条1項3号)			

## ●設備

水道	要井戸掘削※
排水	要浄化槽設置

## ●近隣施設

那須ガーデンアウトレット	3.9km
黒磯板室IC	4.4km

## ●備考

※【水道】那須塩原市の公営水道は距離が遠いため引込み不可。

免許番号 栃木県知事(14)第825号

塩那不動産管理株式会社

土地管理・不動産売買・仲介 <HP><http://www.enna-fsk.jp>

〒325-0054 栃木県那須塩原市新朝日4番5号

TEL:0287-63-4811

FAX:0287-64-3730

定休日/年末年始・お盆

営業時間/8:00~17:00

メールアドレス: info@enna-fsk.jp