

No.549

所在

那須塩原市西岩崎

価格

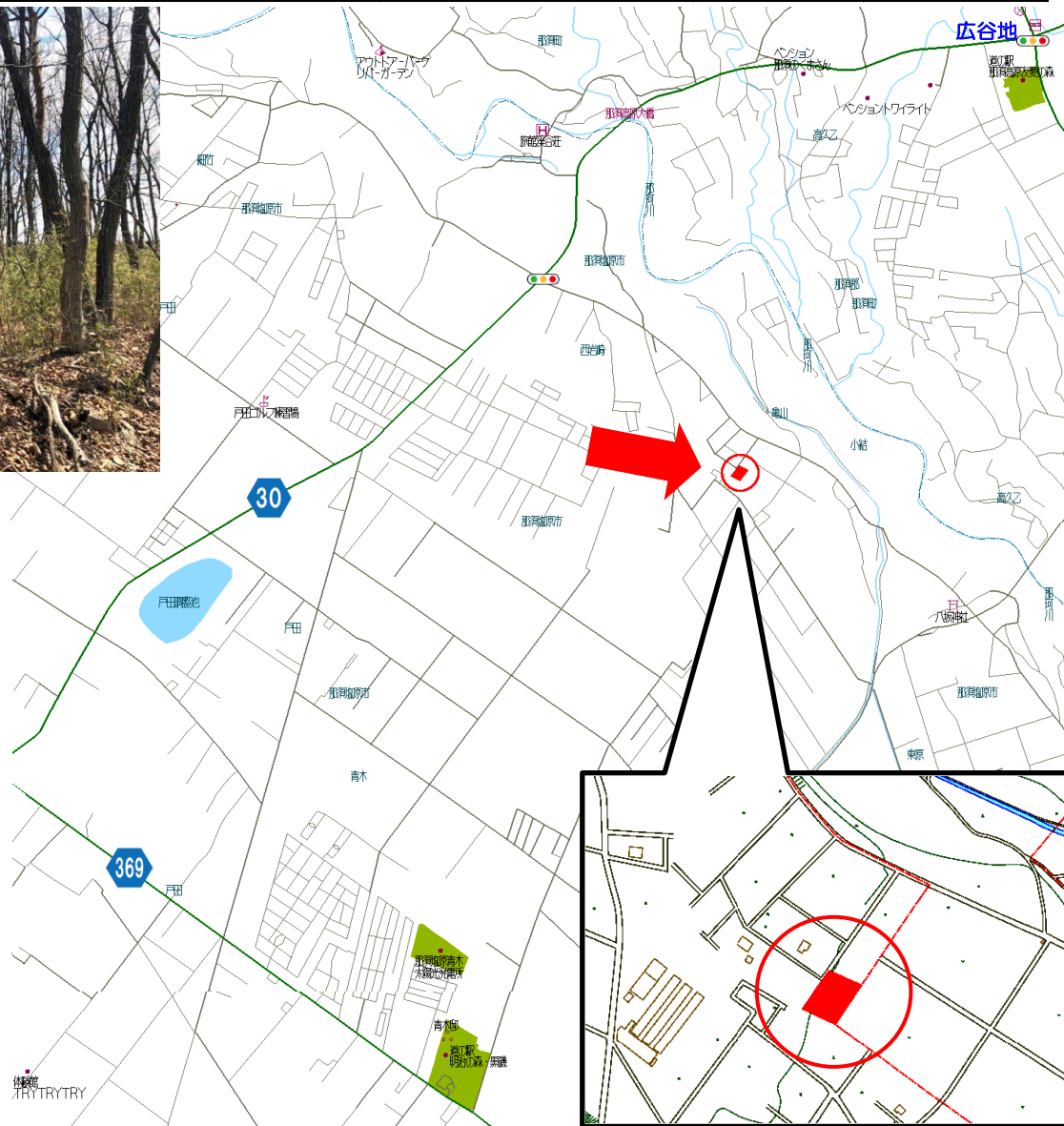
354 万円

坪単価

約0.4 万円

手数料(税別)

16 万円



●交通

最寄駅	東北本線 黒磯駅
距離	9.0km

●土地/建物

公簿	2,925m ²		
有効・その他	有効 : 約2,893m ² (875坪)		
	道路負担 : 約32m ²		
地目	山林	地勢	平坦
取引形態	仲介		

●物件概要

都市計画	非線引	用途地域	指定無
建ぺい率	60%	容積率	200%
接道状況	北西	未舗装	
	(幅員)	4.0m	
	(接面)	16.0m	
私道(42条1項3号)			

●設備

上下水道	なし
電気	引込可

●近隣施設

道の駅那須高原友愛の森	4.4km
道の駅 明治の森・黒磯	5.8km

●備考

免許番号 栃木県知事(13)第825号

塩那不動産管理株式会社

土地管理・不動産売買・仲介 <HP><http://www.enna-fsk.jp>

〒325-0054 栃木県那須塩原市新朝日4番5号

TEL:0287-63-4811

FAX:0287-64-3730

定休日/年末年始・お盆

営業時間/8:00~17:00

メールアドレス: info@enna-fsk.jp