

No.536

所在

那須町高久乙

価格

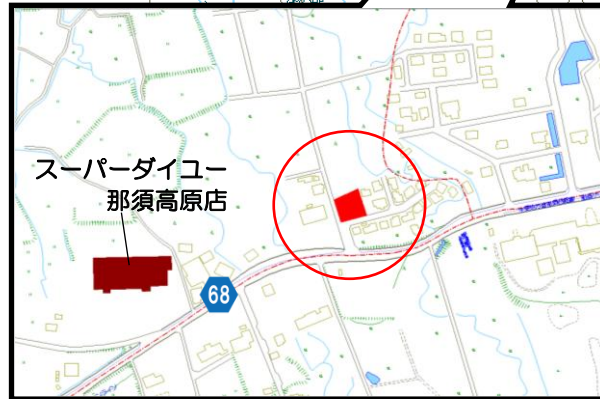
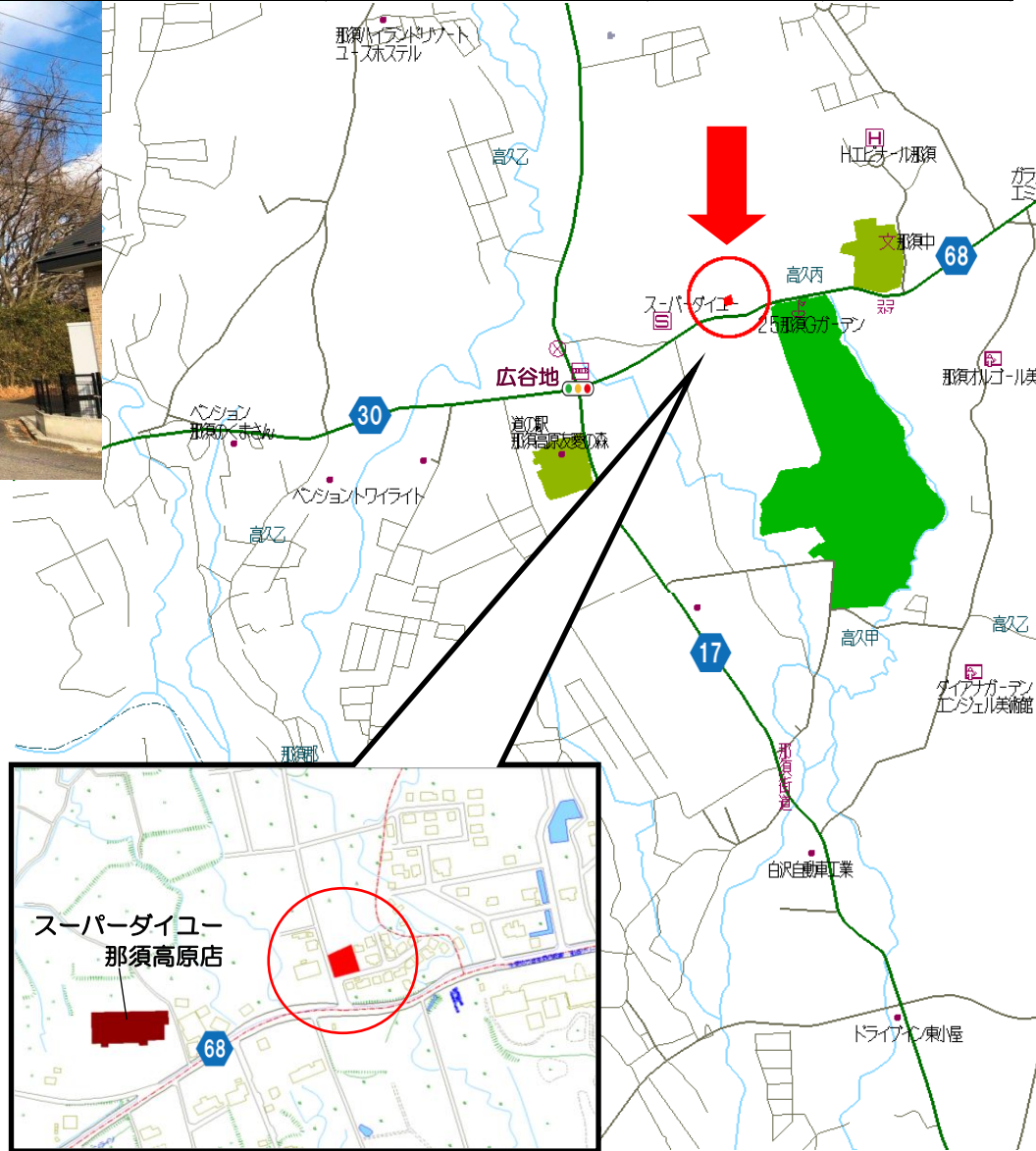
498 万円

坪単価

約2.7 万円

手数料(税別)

約21 万円



●交通

最寄駅	東北本線 黒磯駅
距離	10.5km

●土地/建物

公簿	662㎡		
有効・その他	有効 : 610㎡(約184坪)		
	私道 : 約52㎡		
地目	山林	地勢	平坦
取引形態	仲介		

●物件概要

都市計画	非線引	用途地域	指定無
建ぺい率	60%	容積率	200%
接道状況	西、南	西/アスファルト舗装 南/未舗装	
	(幅員) 4.6m、6.0m		
	(接面) 26.0m、23.0m		
		西/私道(42条1項3号) 南/私道(42条1項5号)	

●設備

水道	町営水道引込可
排水	要浄化槽設置

●近隣施設

スーパーダイユー	0.2km
道の駅 那須高原友愛の森	0.8km

●備考

免許番号 栃木県知事(13)第825号

塩那不動産管理株式会社

土地管理・不動産売買・仲介 <HP><http://www.enna-fsk.jp>

〒325-0054 栃木県那須塩原市新朝日4番5号

TEL:0287-63-4811

FAX:0287-64-3730

定休日/年末年始・お盆

営業時間/8:00~17:00

メールアドレス: info@enna-fsk.jp